

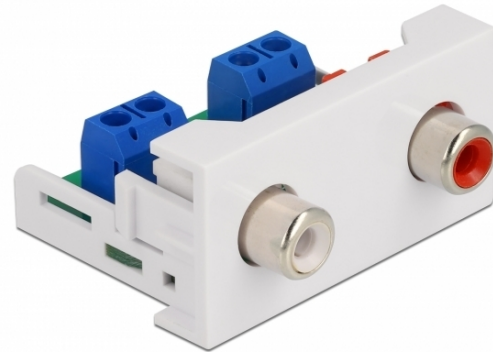
Delock Easy 45 Modul 2 x Cinch Buchse 22,5 x 45 mm

Kurzbeschreibung

Dieses Easy 45 Modul von Delock stellt zwei Cinch Buchsen zur Verfügung. Durch den einfachen Einrastmechanismus sitzt das Modul fest an seinem Platz und lässt sich bei Bedarf problemlos entfernen.

Easy 45 verbindet

Easy 45 ist ein variables, modulares System, das es ermöglicht Komponenten wie beispielsweise Steckdosen, HDMI- oder USB Anschlüsse nach den eigenen Bedürfnissen zusammenzustellen. Die Easy 45 Module sind genormt und können in diverse Modulträger oder Brüstungskanäle montiert werden. Easy 45 bildet die Schnittstelle zwischen Elektro-, Netzwerk- und Systeminstallation und vielen Peripheriegeräten, wie zum Beispiel TV, Monitore, Drucker, Notebooks und vieles mehr.



Spezifikation

- Anschlüsse:
extern: 2 x Cinch Buchse
intern: 1 x 4 Pin Terminalblock Schraubklemme
- Material: ABS Kunststoff
- Für Modulträger Delock Easy 45 geeignet
- Für 45 mm Brüstungskanäle mit mindestens 45 mm Einbautiefe geeignet
- Modulgröße: 22,5 x 45 mm
- Maße (LxBxH): ca. 22,5 x 45,0 x 39,0 mm
- Farbe: weiß

Systemvoraussetzungen

- Ein freier Modulplatz Delock Easy 45

Packungsinhalt

- Easy 45 Modul

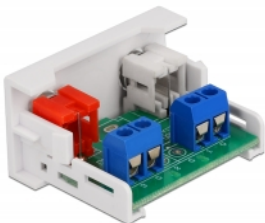
Artikel-Nr. 81338

EAN: 4043619813384

Ursprungsland: China

Verpackung: • White Box

Abbildungen



Allgemein	
Montageart:	Easy 45
Schnittstelle	
Anschluss 1:	1 x 4 Pin Terminalblock Schraubklemme
Anschluss 2:	2 x Cinch Buchse
Physikalische Eigenschaften	
Länge:	45 mm
Breite:	22,5 mm
Höhe:	39 mm
Farbe:	RAL 9003 Weiß