

# Großformat- Materialien

**Katalog**

**Canon**





# DRUCK-MEDIEN

## Canon. Die Druckmedien. Mehr als nur Papier

Canon produziert sowohl Drucksysteme als auch Medien. Daher kennen wir uns hervorragend mit allen Faktoren aus, die für ihr optimales Zusammenspiel notwendig sind. Wir nennen das **The Perfect Match**. Nutzen auch Sie das Know-how und die Erfahrung des Marktführers im Bereich der Digitaldruckmedien.

### Ihre Vorteile:

- **Enorme Auswahl:**  
Größtes Sortiment für Digitaldruckmedien am Markt
- **Sicherheit und Qualität:**  
Drucktests und Qualitätskontrollen im Canon-eigenen Papierlabor
- **Mit der Umwelt im Einklang:**  
Über 95 Prozent unserer Papiere sind umweltzertifiziert
- **Canon Mediaguide:**  
Einfach und schnell geeignete Medien für Ihren Drucker finden
- **Kompetente Beratung:**  
Canon Papierexperten unterstützen Sie telefonisch und vor Ort

### So können Sie Canon Materialien bestellen:

Bestellung per Telefon:  
**0800 623 72 74 37**

Bestellung im Papiershop:  
**canon.de/papier**



Bestellung per E-Mail:  
**papier@canon.de**

## Canon Papiershop – Ihre Vorteile auf einen Blick

Sie sind noch kein Canon Papiershop Kunde? Einfach unter [www.canon.de/papier](http://www.canon.de/papier) registrieren und Login zusenden lassen. Dann profitieren auch Sie bald von den vielen Vorteilen.

- Aufträge und Rechnungen online verwalten
- Persönliche Bestellvorlagen
- Einfache Materialsuche für Ihr Drucksystem
- Komfortable Bedienung
- Aktuelle Bestandsinformationen
- Einfach bestellen: [canon.de/papier](http://canon.de/papier)

### Canon Mediaguide

Finden Sie mit dem Canon Mediaguide schnell und einfach das richtige Material für Ihr Druck- und Kopiersystem, egal ob von Canon oder einem anderen Anbieter. Wählen Sie sich unter [www.canon.de/mediaguide](http://www.canon.de/mediaguide) ein und Sie erhalten einen Überblick mit allen passenden Materialien für Ihr System.

### Wissen, was läuft

Bei Ihrer Bestellung im Canon Papiershop können Sie den Canon Mediaguide besonders komfortabel nutzen: Mit einem Klick legen Sie den gewünschten Artikel aus der Ergebnisliste in Ihren Warenkorb.

## Papier und Umwelt im Einklang

Papier ist aus dem täglichen Leben nicht wegzudenken. Für Canon als Hersteller von Drucksystemen ist es zudem wichtiger Bestandteil der Produktpalette. Es ist daher kein Zufall, dass Papier bei der Nachhaltigkeitsstrategie von Canon eine integrale Rolle spielt. Wir konzentrieren uns dabei auf drei Bereiche:

- Unterstützung nachhaltiger Forstwirtschaft
- Einsatz von Recyclingpapier
- Verringerter Einsatz von Papier für Verpackungen

Bei der Zusammenstellung unseres Sortiments achten wir besonders auf Zulassungen und Zertifikate wie FSC, PEFC, EU-Blume und den Blauen Engel. Schon jetzt sind mehr als 95 Prozent unserer Papiere umwelt-zertifiziert, viele wurden sogar mehrfach ausgezeichnet. Darüber hinaus bieten wir komplett – das heißt bis zur Anlieferung an Ihrer Tür! - klimaneutrale Papiere an, mit denen Sie Ihre CO<sub>2</sub>-Bilanz wirksam entlasten.

### Reduzierung von Fehldrucken und Papierstaus

Alle Druckmedien von Canon durchlaufen ein strenges Prüfverfahren im Canon Papierlabor, damit Sie optimale Ergebnisse mit unseren Druckmedien erzielen. Dadurch wird auch das Risiko von Fehldrucken und Papierstaus auf ein Minimum reduziert. Das trägt zur Vermeidung von Papierabfall bei.

### Reduzierung des Energieverbrauchs bei der Papierherstellung

Sieht man sich den gesamten Energieaufwand für die Herstellung einer bedruckten Seite Papier an, so entfallen 80 Prozent auf das Papier und nur 20 Prozent auf den Drucker (Herstellung und Druckprozess). Aus diesem Grund besteht ein wichtiges Kriterium für die Aufnahme von Papier in unser Sortiment darin, dass dieses Papier mit einem möglichst geringen Energieaufwand hergestellt wird. Die wichtigsten Maßstäbe hierfür sind die Umweltzertifikate EU-Blume und Nordischer Schwan.

## Canon. Die Druckmedien. Papier und Umwelt im Einklang



<b>1 Canon Repro Medien</b> .....	<b>8</b>
<b>1.1 Canon Weiße Papiere</b> .....	<b>8</b>
1.1.1 LFM054 Red Label Papier 75 g/m <sup>2</sup> PEFC .....	8
1.1.2 LFM116 Top Label Papier 75 g/m <sup>2</sup> FSC .....	9
1.1.3 LFM090 Top Color Papier 90 g/m <sup>2</sup> .....	9
1.1.4 LFM091 Top Color Papier 120 g/m <sup>2</sup> FSC .....	10
1.1.5 LFM147 RecycledWhite Zero 80 g/m <sup>2</sup> FSC .....	10
1.1.6 LFM025N PPC Plus Papier .....	11
<b>1.2 Canon Farbige Papiere</b> .....	<b>12</b>
1.2.1 LFM425 Zart-farbige Papiere 80 g/m <sup>2</sup> .....	12
1.2.2 LFM425 Mittel-farbige Papiere 80g/m <sup>2</sup> .....	12
1.2.3 LFM425 Voll-farbige Papiere 80 g/m <sup>2</sup> .....	13
1.2.4 LFM411 Fluo-farbige Papiere 90 g/m <sup>2</sup> .....	13
<b>1.3 Canon Filme und Transparentpapiere</b> .....	<b>14</b>
1.3.1 LFM310 Polyesterfilm 88µm .....	14
1.3.2 LFM450 Kontrastfilm 123µm .....	14
1.3.3 LFM232 Transparent Papier 90 g/m <sup>2</sup> FSC .....	15
<b>2 CrystalPoint™</b> .....	<b>16</b>
<b>2.1 Weiße Papiere</b> .....	<b>16</b>
2.1.1 LFM054 Red Label Papier PEFC 75 g/m <sup>2</sup> .....	16
2.1.2 LFM090 Top Color Papier 90 g/m <sup>2</sup> .....	17
2.1.3 LFM091 Top Color Papier 120 g/m <sup>2</sup> FSC .....	17
2.1.4 LFM098 Top Color Papier 160 g/m <sup>2</sup> FSC .....	18
2.1.5 LFM116 Top Label Papier 75 g/m <sup>2</sup> FSC .....	18
2.1.6 LFM120 Top Label Papier 90 g/m <sup>2</sup> FSC .....	19
2.1.7 LFM147 RecycledWhite Zero 80 g/m <sup>2</sup> FSC .....	19
<b>2.2 Farbige Papiere</b> .....	<b>21</b>
2.2.1 LFM425 Zart-farbige Papiere 80 g/m <sup>2</sup> .....	21
2.2.2 LFM425 Mittel-farbige Papiere 80 g/m <sup>2</sup> .....	21
2.2.3 LFM425 Voll-farbige Papiere 80 g/m <sup>2</sup> .....	22
2.2.4 LFM411 Fluo-farbige Papiere 90 g/m <sup>2</sup> .....	22
<b>2.3 Spezialitäten</b> .....	<b>23</b>
2.3.1 LFM037 Blueback Papier 115 g/m <sup>2</sup> .....	23
2.3.2 LFM330 Tyvek 75 g/m <sup>2</sup> .....	23
2.3.3 LFM361 Selbstklebendes Papier 90 g/m <sup>2</sup> .....	23
2.3.4 LFM360 Self-adhesive PET film 155 µm .....	24
2.3.5 LFM342 Roll-up Film 175 µm .....	24
2.3.6 LFM310 Polyester Film 88 µm .....	24
2.3.7 LFM450 Kontrast Film 123 µm .....	24
2.3.8 LFM344 Soft Banner 120 g/m <sup>2</sup> .....	25
2.3.9 LFM035 Feines Leinen Papier 120 g/m <sup>2</sup> .....	25
2.3.10 LFM345 Wallpaper Nonwoven 130 g/m <sup>2</sup> .....	25
2.3.11 LFM347 Durable Paper FSC 90 g/m <sup>2</sup> .....	26
<b>3 Canon Inkjet wasserbasierende Medien</b> .....	<b>27</b>
<b>3.1 Unbeschichtet</b> .....	<b>27</b>
3.1.1 IJM009 Draft Papier PEFC 75 g/m <sup>2</sup> .....	27
3.1.2 IJM021 Standard Papier 90 g/m <sup>2</sup> .....	28
3.1.3 IJM043 RecycledWhiteZero FSC 80 g/m <sup>2</sup> .....	29
3.1.4 IJM015N CAD 80 Papier .....	29
3.1.5 IJM021N CAD 90 Papier .....	30
3.1.6 1569B Canon Standard Papier 80 g/m <sup>2</sup> .....	30
3.1.7 1570B Canon Standard Papier 90 g/m <sup>2</sup> .....	31
<b>3.2 Spezialsatiniert</b> .....	<b>32</b>
3.2.1 IJM022 Standard Plus Papier FSC 90 g/m <sup>2</sup> .....	32
<b>3.3 Beschichtet</b> .....	<b>33</b>
3.3.1 IJM113 Premium Papier FSC 90 g/m <sup>2</sup> .....	33
3.3.2 IJM119 Premium Papier FSC 100 g/m <sup>2</sup> .....	34
3.3.3 IJM123 Premium Papier FSC 130 g/m <sup>2</sup> .....	34
3.3.4 IJM113N Premium Papier Neutral 90 g/m <sup>2</sup> .....	35
3.3.5 IJM149 SmartMatt Papier 120 g/m <sup>2</sup> FSC .....	35
3.3.6 IJM150 SmartMatt Papier 170 g/m <sup>2</sup> FSC .....	36
3.3.7 IJM153 Océ SmartMatt Papier 180 g/m <sup>2</sup> .....	36
3.3.8 IJM519 Outdoor Blue Back Paper 120 g/m <sup>2</sup> .....	37

3.3.9 1933B Matt beschichtetes Papier 90 g/m <sup>2</sup> .....	37
3.3.10 5922A Opaque White Papier 120 g/m <sup>2</sup> .....	37
3.3.11 8946A Matt Coated Papier 140 g/m <sup>2</sup> .....	38
3.3.12 7215A Matt Coated Papier 180g/m <sup>2</sup> .....	38
3.3.13 9178A HighRes Barrier Papier 180 g/m <sup>2</sup> .....	39
<b>3.4 Transparent Papier .....</b>	<b>40</b>
3.4.1 IJM140 Transparent Papier 90 g/m <sup>2</sup> .....	40
<b>3.5 Fotopapiere .....</b>	<b>41</b>
3.5.1 IJM222 Top Photo Papier Gloss 190 g/m <sup>2</sup> .....	41
3.5.2 IJM240 Océ Top Photo Papier Satin.....	41
3.5.3 IJM250 Smart Dry Photo Gloss 200 g/m <sup>2</sup> .....	41
3.5.4 IJM252 Smart Dry Photo Satin 200 g/m <sup>2</sup> .....	42
3.5.5 IJM255 Smart Dry Prof. Satin 240 g/m <sup>2</sup> .....	42
3.5.6 IJM258 PhotoGloss 170 g/m <sup>2</sup> .....	43
3.5.7 IJM260 Instant Dry Foto Gloss 190 g/m <sup>2</sup> .....	43
3.5.8 IJM261 Instant Dry Photo Gloss 260 g/m <sup>2</sup> .....	43
3.5.9 IJM262 Instant Dry Photo Satin 190 g/m <sup>2</sup> .....	44
3.5.10 IJM263 Instant Dry Photo Satin 260 g/m <sup>2</sup> .....	44
3.5.11 1928B Glossy Photo Quality 300 g/m <sup>2</sup> .....	44
3.5.12 1929B Glacier Photo Quality 300 g/m <sup>2</sup> .....	45
3.5.13 6058B Glossy Photo Papier 170 g/m <sup>2</sup> .....	45
3.5.14 6059B Satin Photo Papier 170 g/m <sup>2</sup> .....	46
3.5.15 6060B Glossy Photo Papier 200 g/m <sup>2</sup> .....	46
3.5.16 6061B Satin Photo Papier 200 g/m <sup>2</sup> .....	47
3.5.17 6062B Glossy Photo Papier 240 g/m <sup>2</sup> .....	47
3.5.18 6063B Satin Photo Papier 240 g/m <sup>2</sup> .....	48
<b>3.6 Proof Papiere .....</b>	<b>49</b>
3.6.1 2208B Proofing Papier Glossy 195 g/m <sup>2</sup> .....	49
3.6.2 2210B Proofing Semi-Glossy 255g/m <sup>2</sup> .....	49
<b>3.7 Filme &amp; Light Block-Filme.....</b>	<b>50</b>
3.7.1 IJM311 Double Matt Film .....	50
3.7.2 IJM332 Klarfilm Extra .....	50
3.7.3 IJM339 SmartDry Film weiß Gloss 125 µm.....	51
3.7.4 IJM349 Smart Dry Light Block Film 175 µm.....	51
3.7.5 IJM364 Light Block Film Matt 190 µm .....	51
3.7.6 IJM365 Light Block Film Matt 310 µm .....	51
3.7.7 IJM366 PVC Display Film Matt 220 µm .....	52
3.7.8 0052B Roll-Up Gloss Film 180 µm.....	52
<b>3.8 Banner .....</b>	<b>53</b>
3.8.1 IJM548 SK PolyProp Outd. Banner 180 µm.....	53
3.8.2 IJM552 Outdoor Reinforced Vinyl 390 µm .....	53
3.8.3 IJM545 PolyProp Outdoor Banner 200 µm .....	54
<b>3.9 Canvas / Textilien .....</b>	<b>55</b>
3.9.1 IJM411 ArtistGr. Canvas Matt M1 370 g/m <sup>2</sup> .....	55
3.9.2 IJM416 Image Canvas 375 g/m <sup>2</sup> .....	55
3.9.3 IJM578 Polyweave Light - B1 145 g/m <sup>2</sup> .....	56
3.9.4 IJM579 Polyweave Heavy - B1 235 g/m <sup>2</sup> .....	56
3.9.5 5000B Portrait Canvas 320 g/m <sup>2</sup> .....	56
3.9.6 9172A WaterResist. ArtCanvas 340 g/m <sup>2</sup> .....	57
3.9.7 3977B Artistic Satin Canvas 350 g/m <sup>2</sup> .....	57
<b>3.10 Fine Art Papiere .....</b>	<b>58</b>
3.10.1 MU103 Museo Max 250 g/m <sup>2</sup> .....	58
3.10.2 MU100 Museo Portfolio Rag 300 g/m <sup>2</sup> .....	58
3.10.3 MU101 Museo Silver Rag 300 g/m <sup>2</sup> .....	59
3.10.4 MU104 Museo Textured Rag 285 g/m <sup>2</sup> .....	59
3.10.5 IJM270 Digital Photo Baryta, Satin 270g.....	60
3.10.6 IJM271 Digital Photo Baryta, Glossy 300g.....	60
<b>3.11 RollUps .....</b>	<b>61</b>
<b>3.12 Sprühlack .....</b>	<b>62</b>

# 1 Canon Repro Medien

## 1.1 Canon Weiße Papiere

Canon Replikopiermaterialien sind seit Jahren bewährt und können unter nahezu allen Raumbedingungen gelagert werden. Tonerhaftung, Linienschärfe und Verarbeitungsqualität werden jedoch durch die

relative Luftfeuchte beeinflusst. Die Originalverpackungen gewährleisten bessere Lagerungsbedingungen bei Nichtbenutzung. Empfohlene Lagerbedingungen: ca. 19–23 °C und ca. 50 % relative Luftfeuchtigkeit.

### 1.1.1 LFM054 Red Label Papier 75 g/m<sup>2</sup> PEFC

Das LFM054 Red Label Papier ist ein Qualitätspapier mit hohem Weißegrad und umweltfreundlicher Bleiche. Das perfekte Papier für interne und externe Anwendungen – überall dort, wo die richtige Wahl Ihrer Dokumente, die Qualität Ihrer Arbeit und das Image Ihres Unternehmens widerspiegeln sollen.

#### Spezifikationen

Grammatur = 75 ± 3 g/m<sup>2</sup>  
 Dicke = 103 ± 3 µm  
 Weißegrad = 159 ± 3 CIE  
 Opazität = 92 ± 1 %



#### Umweltzeichen



#### Highlights

Exakte Bildwiedergabe  
 Hohe Opazität

Artikelnr.	Bezeichnung	Rab.gr.	Breite (MM)	Länge (MM)	g/m <sup>2</sup>	Bestellschritt	RL pro VE	Menge pro VE
99967350	LFM054 Red Label Papier PEFC	P	841	1.189	75	1 PAK	125 SH	125,0 m <sup>2</sup>
99967351	LFM054 Red Label Papier PEFC	P	594	841	75	1 PAK	250 SH	124,9 m <sup>2</sup>
99967452	LFM054 Red Label Papier PEFC	P	420	594	75	1 PAK	250 SH	62,4 m <sup>2</sup>
97004064	LFM054 Red Label Papier 4P PEFC	P	210	175	75	1 BX	4 ROL	36,8 m <sup>2</sup>
97003494	LFM054 Red Label Papier 2P PEFC	P	297	175	75	1 BX	2 ROL	104,0 m <sup>2</sup>
99967842	LFM054 Red Label Papier PEFC Industrieverpackung	P	297	175	75	33 ROL	1 ROL	52,0 m <sup>2</sup>
97003492	LFM054 Red Label Papier 2P PEFC	P	420	175	75	1 BX	2 ROL	147,0 m <sup>2</sup>
99967835	LFM054 Red Label Papier Industrieverpackung	P	420	175	75	33 ROL	1 ROL	73,5 m <sup>2</sup>
97003495	LFM054 Red Label Papier 2P PEFC	P	594	175	75	1 BX	2 ROL	207,9 m <sup>2</sup>
97003493	LFM054 Red Label Papier 2 P PEFC	P	594	175	75	1 BX	2 ROL	207,9 m <sup>2</sup>
99967843	LFM054 Red Label Papier Industrieverpackung	P	594	175	75	33 ROL	1 ROL	104,0 m <sup>2</sup>
99967844	LFM054 Red Label Papier PEFC	P	620	175	75	1 ROL	1 ROL	108,5 m <sup>2</sup>
99967047	LFM054 Red Label Papier PEFC	P	841	175	75	1 ROL	1 ROL	147,2 m <sup>2</sup>
99967840	LFM054 Red Label Papier Industrieverpackung	P	841	175	75	33 ROL	1 ROL	147,2 m <sup>2</sup>
99967401	LFM054 Red Label Papier PEFC	P	914	175	75	1 ROL	1 ROL	160,0 m <sup>2</sup>
99967462	LFM054 Red Label Papier Industrieverpackung	P	914	175	75	33 ROL	1 ROL	160,0 m <sup>2</sup>
97003497	LFM054 Red Label Papier 2P PEFC	P	297	200	75	1 BX	2 ROL	118,8 m <sup>2</sup>
99967302	LFM054 Red Label Papier Industrieverpackung	P	297	200	75	30 ROL	1 ROL	59,4 m <sup>2</sup>
99967961	LFM054 Red Label Papier PEFC	P	420	200	75	1 ROL	1 ROL	84,0 m <sup>2</sup>
99967303	LFM054 Red Label Papier Industrieverpackung	P	420	200	75	30 ROL	1 ROL	84,0 m <sup>2</sup>
99967962	LFM054 Red Label Papier PEFC	P	594	200	75	1 ROL	1 ROL	118,8 m <sup>2</sup>
99967307	LFM054 Red Label Papier Industrieverpackung	P	594	200	75	30 ROL	1 ROL	118,8 m <sup>2</sup>
99967862	LFM054 Red Label Papier PEFC	P	841	200	75	1 ROL	1 ROL	168,2 m <sup>2</sup>
99967963	LFM054 Red Label Papier Industrieverpackung	P	841	200	75	30 ROL	1 ROL	168,2 m <sup>2</sup>
99967148	LFM054 Red Label Papier PEFC	P	914	200	75	1 ROL	1 ROL	182,8 m <sup>2</sup>
99967705	LFM054 Red Label Papier Industrieverpackung	P	914	200	75	30 ROL	1 ROL	182,8 m <sup>2</sup>
99967659	LFM054 Red Label Papier PEFC	P	1.067	200	75	1 ROL	1 ROL	213,4 m <sup>2</sup>



# 1 Canon Repro Medien

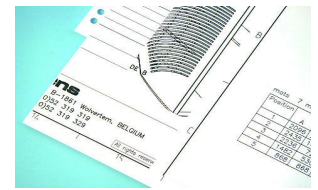
## 1.1.2 LFM116 Top Label Papier 75 g/m<sup>2</sup> FSC

Das LFM116 Top Label Papier ist ein Premiumpapier des höchsten Qualitätsstandards. Hier werden hoher Weißegrad, eine glatte Oberfläche und Umweltaspekte vereint.

### Spezifikationen

Grammatur = 75 ± 3 g/m<sup>2</sup>  
 Dicke = 99 ± 3 µm  
 Weißegrad = 166 ± 3 CIE  
 Opazität = 92 ± 1 %

### Umweltzeichen



### Highlights

FSC-zertifiziert

Artikelnr.	Bezeichnung	Rab.gr.	Breite (MM)	Länge (M)	g/m <sup>2</sup>	Bestellschritt	RL pro VE	Menge pro VE
99671440	LFM116 Top Label Papier FSC	P	841	100	75	1 ROL	1 ROL	84,1 m <sup>2</sup>
99671410	LFM116 Top Label Papier FSC	P	914	100	75	1 ROL	1 ROL	91,4 m <sup>2</sup>
97003470	LFM116 Top Label Papier 2P FSC	P	297	175	75	1 BX	2 ROL	104,0 m <sup>2</sup>
97003471	LFM116 Top Label Papier 2P FSC	P	420	175	75	1 BX	2 ROL	147,0 m <sup>2</sup>
97003469	LFM116 Top Label Papier 2P FSC	P	500	175	75	1 BX	2 ROL	175,0 m <sup>2</sup>
97003472	LFM116 Top Label Papier 2P FSC	P	594	175	75	1 BX	2 ROL	207,9 m <sup>2</sup>
99671844	LFM116 Top Label Papier FSC	P	620	175	75	1 ROL	1 ROL	108,5 m <sup>2</sup>
99671047	LFM116 Top Label Papier FSC	P	841	175	75	1 ROL	1 ROL	147,2 m <sup>2</sup>
99671840	LFM116 Top Label unboxed Fp FSC Industrieverpackung	P	841	175	75	33 ROL	1 ROL	147,2 m <sup>2</sup>
99671401	LFM116 Top Label Papier FSC	P	914	175	75	1 ROL	1 ROL	160,0 m <sup>2</sup>
97003473	LFM116 Top Label Papier 2P FSC	P	297	200	75	1 BX	2 ROL	118,8 m <sup>2</sup>
99671303	LFM116 Top Label Papier FSC	P	420	200	75	1 ROL	1 ROL	84,0 m <sup>2</sup>
99671307	LFM116 Top Label Papier FSC	P	594	200	75	1 ROL	1 ROL	118,8 m <sup>2</sup>
99671552	LFM116 Top Label Papier FSC	P	594	200	75	30 ROL	1 ROL	118,8 m <sup>2</sup>
99671862	LFM116 Top Label Papier FSC	P	841	200	75	1 ROL	1 ROL	168,2 m <sup>2</sup>
99671704	LFM116 Top Label Papier FSC	P	841	200	75	30 ROL	1 ROL	168,2 m <sup>2</sup>
99671148	LFM116 Top Label Papier FSC	P	914	200	75	1 ROL	1 ROL	182,8 m <sup>2</sup>

## 1.1.3 LFM090 Top Color Papier 90 g/m<sup>2</sup>

Das LFM090 Top Color Papier 90 g/m<sup>2</sup> ist ein unbeschichtetes, hochweißes und glattes Papier, das sich hervorragend für qualitativ hochwertige Arbeitszeichnungen eignet.

### Spezifikationen

Grammatur: 90 ± 3 g/m<sup>2</sup>  
 Dicke = 100 ± 4 µm  
 Weißegrad = 168 ± 3 CIE  
 Opazität = 94 %

### Highlights

Hoher Weißegrad  
 Hohe Opazität

Artikelnr.	Bezeichnung	Rab.gr.	Breite (MM)	Länge (M)	g/m <sup>2</sup>	Bestellschritt	RL pro VE	Menge pro VE
97003417	LFM090 Top Color Papier 2P	P	420	175	90	1 BX	2 ROL	147,0 m <sup>2</sup>
97003416	LFM090 Top Color Papier 2P	P	594	175	90	1 BX	2 ROL	207,9 m <sup>2</sup>
97003418	LFM090 Top Color Papier 2P	P	297	175	90	1 BX	2 ROL	104,0 m <sup>2</sup>
97001270	LFM090 Top Color Papier	P	841	175	90	1 ROL	1 ROL	147,2 m <sup>2</sup>
97001269	LFM090 Top Color Papier	P	914	175	90	1 ROL	1 ROL	160,0 m <sup>2</sup>
97001811	LFM090 Top Color Papier unboxed	P	1.000	175	90	30 ROL	1 ROL	175,0 m <sup>2</sup>
97001268	LFM090 Top Color Papier	P	1.067	175	90	1 ROL	1 ROL	186,7 m <sup>2</sup>
97001124	LFM090 Top Color Papier	P	1.067	50	90	1 ROL	1 ROL	53,4 m <sup>2</sup>

# 1 Canon Repro Medien

## 1.1.4 LFM091 Top Color Papier 120 g/m<sup>2</sup> FSC

Das LFM091 Top Color Papier 120 g/m<sup>2</sup> ist ein unbeschichtetes, hochweißes und glattes Papier, das sich hervorragend für qualitativ hochwertige Arbeitszeichnungen eignet.

### Spezifikationen

Grammatur: 120 ± 3 g/m<sup>2</sup>  
 Dicke = 150 ± 4 µm  
 Weißegrad = 165 ± 3 CIE  
 Opazität = 97 %



### Umweltzeichen



### Highlights

Hoher Weißegrad  
 Hohe Festigkeit  
 Hohe Opazität

Artikelnr.	Bezeichnung	Rab.gr.	Breite (MM)	Länge (M)	g/m <sup>2</sup>	Bestellschritt	RL pro VE	Menge pro VE
97003481	LFM091 Top Color Papier 2P FSC	P	594	100	120	1 BX	2 ROL	118,8 m <sup>2</sup>
99724440	LFM091 Top Color Papier FSC	P	841	100	120	1 ROL	1 ROL	84,1 m <sup>2</sup>
99724410	LFM091 Top Color Papier FSC	P	914	100	120	1 ROL	1 ROL	91,4 m <sup>2</sup>
97002735	LFM091 Top Color Papier FSC	P	1.067	100	120	1 ROL	1 ROL	106,7 m <sup>2</sup>

## 1.1.5 LFM147 RecycledWhite Zero 80 g/m<sup>2</sup> FSC

Das LFM147 Recycled White Zero 80 g/m<sup>2</sup> Papier ist ein extraweißes, glattes Recyclingpapier mit garantierter Nachhaltigkeit. Das Papier wird klima- und CO<sub>2</sub>-neutral produziert und ist in der kompletten Herstellungskette umweltschonend und zu 100 Prozent aus Recyclingpapier hergestellt. Außerdem erfüllt das Papier alle Standards der EU-Umweltzeichen.

### Spezifikationen

Grammatur = 80 g/m<sup>2</sup>  
 Weißegrad = 145 CIE  
 Opazität = 93 %



### Umweltzeichen



### Highlights

CO<sub>2</sub>-neutrale Herstellung  
 FSC-zertifiziert  
 100 % chlorfrei gebleicht  
 Ideal für hohe Anforderungen



Artikelnr.	Bezeichnung	Rab.gr.	Breite (MM)	Länge (M)	g/m <sup>2</sup>	Bestellschritt	Menge pro VE
97003444	LFM147 Recycled White Zero Papier 2P FSC	P	297	150	80	1 BX	89,1 m <sup>2</sup>
97003445	LFM147 Recycled White Zero Papier 2P FSC	P	420	150	80	1 BX	126,0 m <sup>2</sup>
97003446	LFM147 Recycled White Zero Papier 2P FSC	P	594	150	80	1 BX	178,2 m <sup>2</sup>
97002976	LFM147 Recycled White Zero Papier FSC	P	841	150	80	1 ROL	126,2 m <sup>2</sup>
97002977	LFM147 Recycled White Zero Papier FSC	P	914	150	80	1 ROL	137,1 m <sup>2</sup>

# 1 Canon Repro Medien

## 1.1.6 LFM025N PPC Plus Papier

Das LFM025N PPC Plus ist ein ideales Papier für den täglichen Gebrauch. Es ist ein hochweißes und technisch hoch entwickeltes ungestrichenes Papier für monochrome oder farbige Arbeitszeichnungen und hochwertige Entwurfszeichnungen. Das Papier bietet eine gute Laufeigenschaft, perfekte Haftung des Toners und eine hohe optische Dichte.

### Spezifikationen

Grammatur =  $75 \pm 3$  g/m<sup>2</sup>  
Dicke = 98 µm  
Weißegrad = 167 CIE  
Opazität = 92 %

### Highlights

Exakte Bildwiedergabe  
Hohe Opazität  
PEFC Zertifizierung

### Umweltzeichen



Artikelnr.	Bezeichnung	Rab.gr.	Breite (MM)	Länge (M)	g/m <sup>2</sup>	Bestellschritt	RL pro VE	Menge pro VE
97003309	LFM025N PPC Plus 2P PEFC	P	297	175	75	1 BX	2 ROL	104,0 m <sup>2</sup>
97003310	LFM025N PPC Plus 2P PEFC	P	420	175	75	1 BX	2 ROL	147,0 m <sup>2</sup>
97003311	LFM025N PPC Plus 2P PEFC	P	594	175	75	1 BX	2 ROL	207,9 m <sup>2</sup>
97003312	LFM025N PPC Plus PEFC	P	841	175	75	1 BX	1 ROL	147,2 m <sup>2</sup>
97003313	LFM025N PPC Plus PEFC	P	914	175	75	1 BX	1 ROL	160,0 m <sup>2</sup>
97003845	LFM025N PPC Plus unboxed FP PEFC	P	297	175	75	33 ROL	1 ROL	52,0 m <sup>2</sup>
97003846	LFM025N PPC Plus unboxed Fp PEFC	P	420	175	75	33 ROL	1 ROL	73,5 m <sup>2</sup>
97003314	LFM025N PPC Plus unboxed Fp PEFC	P	594	175	75	33 ROL	1 ROL	104,0 m <sup>2</sup>
97003315	LFM025N PPC Plus unboxed Fp PEFC	P	841	175	75	33 ROL	1 ROL	147,2 m <sup>2</sup>
97003316	LFM025N PPC Plus unboxed Fp PEFC	P	914	175	75	33 ROL	1 ROL	160,0 m <sup>2</sup>

# 1 Canon Repro Medien

## 1.2 Canon Farbige Papiere

Das breite Sortiment der Farb- und Fluoreszenzpapiere ermöglicht Ihnen eine individuelle Note Ihrer Drucke. Von zarten Pastelltönen über kräftige Farben bis hin zu intensiv leuchtenden Tönen – hier finden Sie

das richtige Material für Poster, Warnhinweise, unterschiedliche Aufgaben, individuelle Flipcharts, u.v.m.. Lassen Sie Ihren Ideen freien Lauf!



### 1.2.1 LFM425 Zart-farbige Papiere 80 g/m<sup>2</sup>

Das LFM425 Farbpapier FSC sorgt dafür, dass sich Ihre Drucke von den anderen unterscheiden.

**Spezifikationen**  
Grammatur = 80 g/m<sup>2</sup>  
Dicke = 110 ± 3 µm

**Umweltzeichen**



**Highlights**  
Geeignet für Sonderangebote und Poster

Artikelnr.	Bezeichnung	Rab.gr.	Breite (MM)	Länge (M)	g/m <sup>2</sup>	Bestellschritt	RL pro VE	Menge pro VE
99398859	LFM425 Farbpapier zartrosa unboxed FSC	R	297	150	80	33 ROL	1 ROL	44,6 m <sup>2</sup>
99313855	LFM425 Farbpapier zartrosa FSC	R	594	150	80	1 ROL	1 ROL	89,1 m <sup>2</sup>
99313854	LFM425 Farbpapier zartrosa FSC	R	841	150	80	1 ROL	1 ROL	126,2 m <sup>2</sup>

### 1.2.2 LFM425 Mittel-farbige Papiere 80g/m<sup>2</sup>

Das LFM425 Farbpapier FSC sorgt dafür, dass sich Ihre Drucke von den anderen unterscheiden.

**Spezifikationen**  
Grammatur = 80 g/m<sup>2</sup>  
Dicke = 110 ± 3 µm

**Umweltzeichen**



**Highlights**  
Geeignet für Sonderangebote und Poster

Artikelnr.	Bezeichnung	Rab.gr.	Breite (MM)	Länge (M)	g/m <sup>2</sup>	Bestellschritt	RL pro VE	Menge pro VE
99325855	LFM425 Farbpapier mittelblau FSC	R	594	150	80	1 ROL	1 ROL	89,1 m <sup>2</sup>
99325854	LFM425 Farbpapier mittelblau FSC	R	841	150	80	1 ROL	1 ROL	126,2 m <sup>2</sup>

# 1 Canon Repro Medien

## 1.2.3 LFM425 Voll-farbige Papiere 80 g/m<sup>2</sup>

Das LFM425 Farbpapier FSC sorgt dafür, dass sich Ihre Drucke von den anderen unterscheiden.

### Spezifikationen

Grammatur = 80 g/m<sup>2</sup>  
Dicke = 110 ± 3 µm

### Umweltzeichen



### Highlights

Geeignet für Sonderangebote und Poster

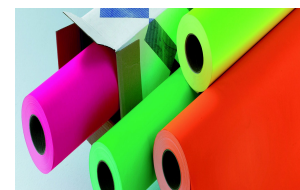
Artikelnr.	Bezeichnung	Rab.gr.	Breite (MM)	Länge (M)	g/m <sup>2</sup>	Bestellschritt	RL pro VE	Menge pro VE
99346855	LFM425 Farbpapier signalgelb FSC	R	594	150	80	1 ROL	1 ROL	89,1 m <sup>2</sup>
99346854	LFM425 Farbpapier signalgelb FSC	R	841	150	80	1 ROL	1 ROL	126,2 m <sup>2</sup>
99346510	LFM425 Farbpapier signalgelb FSC	R	914	150	80	1 ROL	1 ROL	137,1 m <sup>2</sup>

## 1.2.4 LFM411 Fluo-farbige Papiere 90 g/m<sup>2</sup>

Mit diesen intensiv leuchtenden Farben wird niemand Ihren Druck übersehen. Für Werbeschilder, Ankündigungen, Warnhinweise oder Sonderangebote. Das Papier ist einseitig beschichtet und für kurzfristige Außenanwendungen geeignet.

### Spezifikationen

Grammatur = 90 ± 6 g/m<sup>2</sup>  
Dicke = 110 ± 6 µm

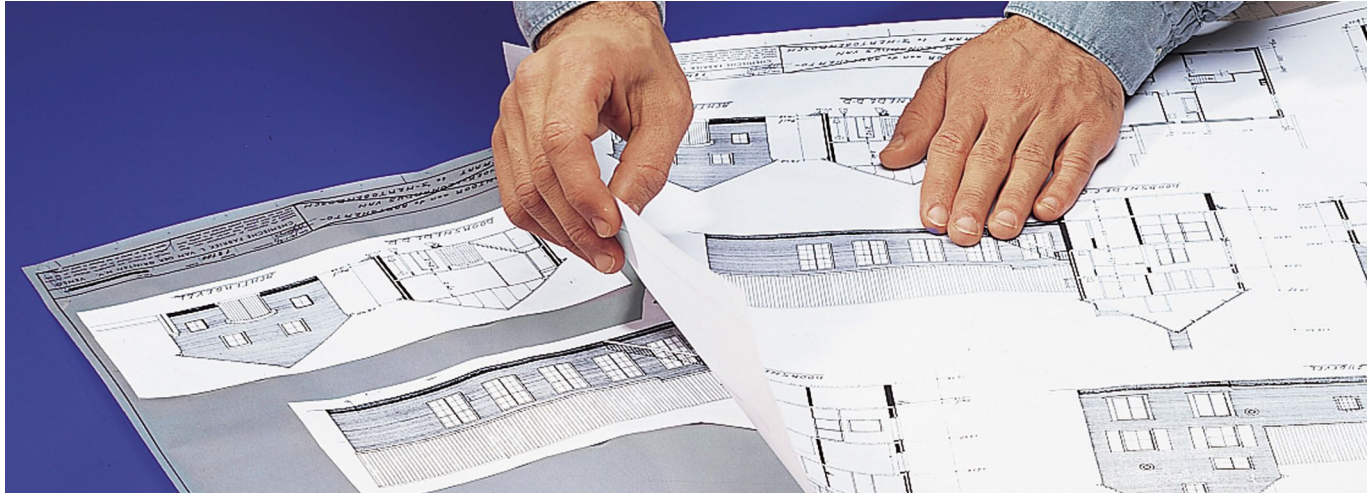


### Highlights

Intensiv leuchtend  
Nicht zu übersehen

Artikelnr.	Bezeichnung	Rab.gr.	Breite (MM)	Länge (M)	g/m <sup>2</sup>	Bestellschritt	RL pro VE	Menge pro VE
94850931	LFM411 Fluoreszenzpapier grün	R	841	135	95	1 ROL	1 ROL	113,5 m <sup>2</sup>
94853824	LFM411 Fluoreszenzpapier orange	R	600	135	95	1 ROL	1 ROL	81,0 m <sup>2</sup>
94853931	LFM411 Fluoreszenzpapier orange	R	841	135	95	1 ROL	1 ROL	113,5 m <sup>2</sup>
94852931	LFM411 Fluoreszenzpapier pink	R	841	135	95	1 ROL	1 ROL	113,5 m <sup>2</sup>
94851824	LFM411 Fluoreszenzpapier gelb	R	600	135	95	1 ROL	1 ROL	81,0 m <sup>2</sup>
94851931	LFM411 Fluoreszenzpapier gelb	R	841	135	95	1 ROL	1 ROL	113,5 m <sup>2</sup>

## 1.3 Canon Filme und Transparentpapiere



Canon Transparentpapiere und Polyesterfilme für Zeichnungen mit rasiermesserscharfen Linien und exakter Bildwiedergabe. Ideal für Overlays sowie zum Zeichnen.

### 1.3.1 LFM310 Polyesterfilm 88µm

Den LFM310 Polyesterfilm kennzeichnen eine beidseitig matte Oberfläche und hohe Transparenz. Beide Seiten sind sowohl beschrift- als auch radierbar. Ebenfalls gut zum Archivieren geeignet.

#### Spezifikationen

Dicke =  $95 \pm 5 \mu\text{m}$   
 Weißegrad = 125 CIE

#### Highlights

Matte Oberfläche

Artikelnr.	Bezeichnung	Rab.gr.	Breite (MM)	Länge (M)	µM	Bestellschritt	Menge pro VE
94630443	LFM310 Polyesterfilm	Q	594	100	88	1 ROL	59,4 m <sup>2</sup>
94630440	LFM310 Polyesterfilm	Q	841	100	88	1 ROL	84,1 m <sup>2</sup>
94630410	LFM310 Polyesterfilm	Q	914	100	88	1 ROL	91,4 m <sup>2</sup>

### 1.3.2 LFM450 Kontrastfilm 123µm

Der LFM450 Kontrastfilm besitzt eine weiße, seidenmatt Oberfläche und sorgt für gestochen scharfe Linien – damit ist der Kontrastfilm ein besonderes und vielseitiges Medium für Präsentationen und alle hochwertigen Drucke.

#### Spezifikationen

Dicke =  $117 \pm 3 \mu\text{m}$   
 Weißegrad = 127 CIE

#### Highlights

Seidenmatt  
 Für scharfe Linien

Artikelnr.	Bezeichnung	Rab.gr.	Breite (MM)	Länge (M)	µM	Bestellschritt	Menge pro VE
99886410	LFM450 Kontrastfilm	Q	914	100	123	1 ROL	91,4 m <sup>2</sup>

# 1 Canon Repro Medien

## 1.3.3 LFM232 Transparent Papier 90 g/m<sup>2</sup> FSC

Das LFM232 Transparentpapier ist das am meisten genutzte Transparentpapier. Leicht zu handhaben und dennoch stabil. Sowohl zum Drucken als auch zum manuellen Zeichnen mit Tusche und Bleistift geeignet.

### Spezifikationen

Grammatur = 92 ± 3 g/m<sup>2</sup>

Dicke = 80 ± 3 µm

Opazität = 72 %

### Highlights

Auch manuell zu bearbeiten

Meistgenutztes

Transparentpapier

### Umweltzeichen



Artikelnr.	Bezeichnung	Rab.gr.	Breite (MM)	Länge (M)	g/m <sup>2</sup>	Bestellschritt	Menge pro VE
99872440	LFM232 Transparentpapier FSC	Q	841	100	90	1 ROL	84,1 m <sup>2</sup>
99872410	LFM232 Transparentpapier FSC	Q	914	100	90	1 ROL	91,4 m <sup>2</sup>

## 2.1 Weiße Papiere



Die Océ ColorWave Serie ist der erste Großformatfarbdrucker der Welt, der die Océ CrystalPoint Technologie einsetzt. Diese einmalige Technologie nutzt TonerPearls zur Herstellung hochwertiger Drucke auf normalem und Recyclingpapier bei einer sehr hohen Druckgeschwindigkeit von bis zu 31 Sekunden pro Dokument im DIN-A0-Format. Die Océ ColorWave Serie druckt in Farbe und in Schwarzweiß, vom CAD-Druck bis zu Postern

in Vollfarbe.

Canon Imaging Supplies bietet Ihnen ein sorgfältig ausgewähltes Produktsortiment für die Océ ColorWave Serie. Alle Materialien wurden intensiv getestet und sind optimal auf das System abgestimmt.

Von einer CAD-Zeichnung bis zum vollfarbigen Werbebanner, Canon Materialien für die Océ ColorWave Serie erlauben Ihnen vielfältige Anwendungsmöglichkeiten.

### 2.1.1 LFM054 Red Label Papier PEFC 75 g/m<sup>2</sup>

Das LFM054 Canon Red Label Papier ist ein Qualitätspapier mit hohem Weißegrad und umweltfreundlicher Bleiche. Das perfekte Papier für interne und externe Anwendungen – überall dort, wo die richtige Wahl Ihrer Dokumente, die Qualität Ihrer Arbeit und das Image Ihres Unternehmens widergespiegeln sollen.

#### Spezifikationen

Grammatur = 75 ± 3 g/m<sup>2</sup>  
 Dicke = 103 ± 3 µm  
 Weißegrad = 159 ± 3 CIE  
 Opazität = 92 ± 1 %

#### Umweltzeichen



#### Highlights

Exakte Bildwiedergabe  
 Hohe Opazität

Artikelnr.	Bezeichnung	Rab.gr.	Breite (MM)	Länge (M)	g/m <sup>2</sup>	Bestellschritt	RL pro VE	Menge pro VE
97003494	LFM054 Red Label Papier 2P PEFC	P	297	175	75	1 BX	2 ROL	104,0 m <sup>2</sup>
99967842	LFM054 Red Label Papier PEFC Industrieverpackung	P	297	175	75	33 ROL	1 ROL	52,0 m <sup>2</sup>
97003492	LFM054 Red Label Papier 2P PEFC	P	420	175	75	1 BX	2 ROL	147,0 m <sup>2</sup>
99967835	LFM054 Red Label Papier Industrieverpackung	P	420	175	75	33 ROL	1 ROL	73,5 m <sup>2</sup>
97003495	LFM054 Red Label Papier 2P PEFC	P	594	175	75	1 BX	2 ROL	207,9 m <sup>2</sup>
97003493	LFM054 Red Label Papier 2 P PEFC	P	594	175	75	1 BX	2 ROL	207,9 m <sup>2</sup>
99967843	LFM054 Red Label Papier Industrieverpackung	P	594	175	75	33 ROL	1 ROL	104,0 m <sup>2</sup>



Artikelnr.	Bezeichnung	Rab.gr.	Breite (MM)	Länge (M)	g/m <sup>2</sup>	Bestellschritt	RL pro VE	Menge pro VE
99967844	LFM054 Red Label Papier PEFC	P	620	175	75	1 ROL	1 ROL	108,5 m <sup>2</sup>
99967047	LFM054 Red Label Papier PEFC	P	841	175	75	1 ROL	1 ROL	147,2 m <sup>2</sup>
99967840	LFM054 Red Label Papier Industrieverpackung	P	841	175	75	33 ROL	1 ROL	147,2 m <sup>2</sup>
99967401	LFM054 Red Label Papier PEFC	P	914	175	75	1 ROL	1 ROL	160,0 m <sup>2</sup>
99967462	LFM054 Red Label Papier Industrieverpackung	P	914	175	75	33 ROL	1 ROL	160,0 m <sup>2</sup>
97003497	LFM054 Red Label Papier 2P PEFC	P	297	200	75	1 BX	2 ROL	118,8 m <sup>2</sup>
99967302	LFM054 Red Label Papier Industrieverpackung	P	297	200	75	30 ROL	1 ROL	59,4 m <sup>2</sup>
99967961	LFM054 Red Label Papier PEFC	P	420	200	75	1 ROL	1 ROL	84,0 m <sup>2</sup>
99967303	LFM054 Red Label Papier Industrieverpackung	P	420	200	75	30 ROL	1 ROL	84,0 m <sup>2</sup>
99967962	LFM054 Red Label Papier PEFC	P	594	200	75	1 ROL	1 ROL	118,8 m <sup>2</sup>
99967307	LFM054 Red Label Papier Industrieverpackung	P	594	200	75	30 ROL	1 ROL	118,8 m <sup>2</sup>
99967862	LFM054 Red Label Papier PEFC	P	841	200	75	1 ROL	1 ROL	168,2 m <sup>2</sup>
99967963	LFM054 Red Label Papier Industrieverpackung	P	841	200	75	30 ROL	1 ROL	168,2 m <sup>2</sup>
99967148	LFM054 Red Label Papier PEFC	P	914	200	75	1 ROL	1 ROL	182,8 m <sup>2</sup>
99967705	LFM054 Red Label Papier Industrieverpackung	P	914	200	75	30 ROL	1 ROL	182,8 m <sup>2</sup>
99967659	LFM054 Red Label Papier PEFC	P	1.067	200	75	1 ROL	1 ROL	213,4 m <sup>2</sup>

## 2.1.2 LFM090 Top Color Papier 90 g/m<sup>2</sup>

Das LFM090 Canon Top Color Papier 90 g/m<sup>2</sup> ist ein unbeschichtetes, hochweißes und glattes Papier, das sich hervorragend für qualitativ hochwertige Arbeitszeichnungen eignet.

### Spezifikationen

Grammatur: 90 ± 3 g/m<sup>2</sup>  
 Dicke = 100 ± 4 µm  
 Weißegrad = 168 ± 3 CIE  
 Opazität = 94 %

### Highlights

Hoher Weißegrad  
 Hohe Opazität

Artikelnr.	Bezeichnung	Rab.gr.	Breite (MM)	Länge (M)	g/m <sup>2</sup>	Bestellschritt	RL pro VE	Menge pro VE
97003418	LFM090 Top Color Papier 2P	P	297	175	90	1 BX	2 ROL	104,0 m <sup>2</sup>
97003417	LFM090 Top Color Papier 2P	P	420	175	90	1 BX	2 ROL	147,0 m <sup>2</sup>
97003416	LFM090 Top Color Papier 2P	P	594	175	90	1 BX	2 ROL	207,9 m <sup>2</sup>
97001270	LFM090 Top Color Papier	P	841	175	90	1 ROL	1 ROL	147,2 m <sup>2</sup>
97001269	LFM090 Top Color Papier	P	914	175	90	1 ROL	1 ROL	160,0 m <sup>2</sup>
97001811	LFM090 Top Color Papier unboxed	P	1.000	175	90	30 ROL	1 ROL	175,0 m <sup>2</sup>
97001268	LFM090 Top Color Papier	P	1.067	175	90	1 ROL	1 ROL	186,7 m <sup>2</sup>
97001124	LFM090 Top Color Papier	P	1.067	50	90	1 ROL	1 ROL	53,4 m <sup>2</sup>

## 2.1.3 LFM091 Top Color Papier 120 g/m<sup>2</sup> FSC

Das LFM091 Canon Top Color Papier 120 g/m<sup>2</sup> ist ein unbeschichtetes, hochweißes und glattes Papier, das sich hervorragend für qualitativ hochwertige Arbeitszeichnungen eignet.

### Spezifikationen

Grammatur: 120 ± 3 g/m<sup>2</sup>  
 Dicke = 150 ± 4 µm  
 Weißegrad = 165 ± 3 CIE  
 Opazität = 97 %



### Umweltzeichen



### Highlights

Hoher Weißegrad  
 Hohe Festigkeit  
 Hohe Opazität  
 FSC Zertifizierung

Artikelnr.	Bezeichnung	Rab.gr.	Breite (MM)	Länge (M)	g/m <sup>2</sup>	Bestellschritt	RL pro VE	Menge pro VE
97003481	LFM091 Top Color Papier 2P FSC	P	594	100	120	1 BX	2 ROL	118,8 m <sup>2</sup>
99724440	LFM091 Top Color Papier FSC	P	841	100	120	1 ROL	1 ROL	84,1 m <sup>2</sup>

Artikelnr.	Bezeichnung	Rab.gr.	Breite (MM)	Länge (M)	g/m <sup>2</sup>	Bestellschritt	RL pro VE	Menge pro VE
99724410	LFM091 Top Color Papier FSC	P	914	100	120	1 ROL	1 ROL	91,4 m <sup>2</sup>
97002735	LFM091 Top Color Papier FSC	P	1.067	100	120	1 ROL	1 ROL	106,7 m <sup>2</sup>

## 2.1.4 LFM098 Top Color Papier 160 g/m<sup>2</sup> FSC

Das LFM098 Canon Top Color Papier 180 g/m<sup>2</sup> ist ein unbeschichtetes, hochweißes und glattes Papier, das sich hervorragend für qualitativ hochwertige Arbeitszeichnungen eignet.

### Spezifikationen

Grammatur: 160 ± 3 g/m<sup>2</sup>  
 Weißegrad = 168 ± 3 CIE  
 Opazität = 99 %

### Highlights

Hoher Weißegrad  
 Hohe Festigkeit  
 Hohe Opazität  
 FSC Zertifizierung

### Umweltzeichen



Artikelnr.	Bezeichnung	Rab.gr.	Breite (MM)	Länge (M)	g/m <sup>2</sup>	Bestellschritt	Menge pro VE
97001704	LFM098 Top Color Papier FSC	P	841	100	160	1 ROL	84,1 m <sup>2</sup>
97001841	LFM098 Top Color Papier FSC	P	914	100	160	1 ROL	91,4 m <sup>2</sup>
97001705	LFM098 Top Color Papier FSC	P	1.067	100	160	1 ROL	106,7 m <sup>2</sup>

## 2.1.5 LFM116 Top Label Papier 75 g/m<sup>2</sup> FSC

Das LFM116 Canon Top Label Papier ist ein Premiumpapier des höchsten Qualitätsstandards. Hier werden hoher Weißegrad, eine glatte Oberfläche und Umweltaspekte vereint.

### Spezifikationen

Grammatur = 75 ± 3 g/m<sup>2</sup>  
 Dicke = 99 ± 3 µm  
 Weißegrad = 166 ± 3 CIE  
 Opazität = 92 ± 1 %



### Umweltzeichen



### Highlights

FSC-zertifiziert

Artikelnr.	Bezeichnung	Rab.gr.	Breite (MM)	Länge (M)	g/m <sup>2</sup>	Bestellschritt	RL pro VE	Menge pro VE
99671440	LFM116 Top Label Papier FSC	P	841	100	75	1 ROL	1 ROL	84,1 m <sup>2</sup>
99671410	LFM116 Top Label Papier FSC	P	914	100	75	1 ROL	1 ROL	91,4 m <sup>2</sup>
99671844	LFM116 Top Label Papier FSC	P	620	175	75	1 ROL	1 ROL	108,5 m <sup>2</sup>
99671047	LFM116 Top Label Papier FSC	P	841	175	75	1 ROL	1 ROL	147,2 m <sup>2</sup>
99671840	LFM116 Top Label unboxed Fp FSC Industrieverpackung	P	841	175	75	33 ROL	1 ROL	147,2 m <sup>2</sup>
99671401	LFM116 Top Label Papier FSC	P	914	175	75	1 ROL	1 ROL	160,0 m <sup>2</sup>
99671303	LFM116 Top Label Papier FSC	P	420	200	75	1 ROL	1 ROL	84,0 m <sup>2</sup>
99671307	LFM116 Top Label Papier FSC	P	594	200	75	1 ROL	1 ROL	118,8 m <sup>2</sup>
99671862	LFM116 Top Label Papier FSC	P	841	200	75	1 ROL	1 ROL	168,2 m <sup>2</sup>
99671148	LFM116 Top Label Papier FSC	P	914	200	75	1 ROL	1 ROL	182,8 m <sup>2</sup>
97003470	LFM116 Top Label Papier 2P FSC	P	297	175	75	1 BX	2 ROL	104,0 m <sup>2</sup>
97003471	LFM116 Top Label Papier 2P FSC	P	420	175	75	1 BX	2 ROL	147,0 m <sup>2</sup>

Artikelnr.	Bezeichnung	Rab.gr.	Breite (MM)	Länge (M)	g/m <sup>2</sup>	Bestellschritt	RL pro VE	Menge pro VE
97003472	LFM116 Top Label Papier 2P FSC	P	594	175	75	1 BX	2 ROL	207,9 m <sup>2</sup>
97003473	LFM116 Top Label Papier 2P FSC	P	297	200	75	1 BX	2 ROL	118,8 m <sup>2</sup>
97003469	LFM116 Top Label Papier 2P FSC	P	500	175	75	1 BX	2 ROL	175,0 m <sup>2</sup>
99671552	LFM116 Top Label Papier FSC	P	594	200	75	30 ROL	1 ROL	118,8 m <sup>2</sup>
99671704	LFM116 Top Label Papier FSC	P	841	200	75	30 ROL	1 ROL	168,2 m <sup>2</sup>

## 2.1.6 LFM120 Top Label Papier 90 g/m<sup>2</sup> FSC

Das LFM120 Canon Top Label Papier zeichnen höhere Festigkeit und gute Handhabungseigenschaften aus. Dieses hochweiße Material eignet sich für Präsentationen und stabilere Arbeitszeichnungen.

### Spezifikationen

Grammatur = 90 ± 3 g/m<sup>2</sup>  
 Dicke = 122 ± 3 µm  
 Weißegrad = 162 CIE  
 Opazität = 93 %  
 Archivierbarkeit = 200 Jahre



### Umweltzeichen



### Highlights

Hohe Festigkeit  
 Stabiles Papier

Artikelnr.	Bezeichnung	Rab.gr.	Breite (MM)	Länge (M)	g/m <sup>2</sup>	Bestellschritt	RL pro VE	Menge pro VE
99673854	LFM120 Top Label Papier FSC	P	841	150	90	1 ROL	1 ROL	126,2 m <sup>2</sup>
99673310	LFM120 Top Label Papier FSC	P	914	150	90	1 ROL	1 ROL	137,1 m <sup>2</sup>
97003474	LFM120 Top Label Papier 2P FSC	P	594	150	90	1 BX	2 ROL	178,2 m <sup>2</sup>

## 2.1.7 LFM147 RecycledWhite Zero 80 g/m<sup>2</sup> FSC

Das LFM147 Recycled White Zero 80 g/m<sup>2</sup> Papier ist ein extraweißes, glattes Recyclingpapier mit garantierter Nachhaltigkeit. Das Papier wird klima- und CO<sub>2</sub>-neutral produziert und ist in der kompletten Herstellungskette umweltschonend und zu 100 Prozent aus Recyclingpapier hergestellt. Außerdem erfüllt das Papier alle Standards der EU-Umweltzeichen.

### Spezifikationen

Grammatur = 80 g/m<sup>2</sup>  
 Weißegrad = 145 CIE  
 Opazität = 93 %



### Umweltzeichen



### Highlights

CO<sub>2</sub>-neutrale Herstellung  
 FSC-zertifiziert  
 100 % chlorfrei gebleicht  
 extraweiß  
 Ideal für hohe Anforderungen



Artikelnr.	Bezeichnung	Rab.gr.	Breite (MM)	Länge (M)	g/m <sup>2</sup>	Bestellschritt	Menge pro VE
97003444	LFM147 Recycled White Zero Papier 2P FSC	P	297	150	80	1 BX	89,1 m <sup>2</sup>
97003445	LFM147 Recycled White Zero Papier 2P FSC	P	420	150	80	1 BX	126,0 m <sup>2</sup>
97003446	LFM147 Recycled White Zero Papier 2P FSC	P	594	150	80	1 BX	178,2 m <sup>2</sup>

## 2 CrystalPoint™

Artikelnr.	Bezeichnung	Rab.gr.	Breite (MM)	Länge (M)	g/m <sup>2</sup>	Bestellschritt	Menge pro VE
97002976	LFM147 Recycled White Zero Papier FSC	P	841	150	80	1 ROL	126,2 m <sup>2</sup>
97002977	LFM147 Recycled White Zero Papier FSC	P	914	150	80	1 ROL	137,1 m <sup>2</sup>

## 2.2 Farbige Papiere

Das breite Sortiment der Farb- und Fluoreszenzpapiere ermöglicht Ihnen eine individuelle Note Ihrer Drucke. Von zarten Pastelltönen über kräftige Farben bis hin zu intensiv leuchtenden Tönen – hier finden Sie

das richtige Material für Poster, Warnhinweise, unterschiedliche Aufgaben, individuelle Flipcharts, u.v.m.. Lassen Sie Ihren Ideen freien Lauf!

### 2.2.1 LFM425 Zart-farbige Papiere 80 g/m<sup>2</sup>

Das LFM425 FSC Farbpapier sorgt dafür, dass sich Ihre Drucke von den anderen unterscheiden.

#### Spezifikationen

Grammatur = 80 g/m<sup>2</sup>  
Dicke = 110 ± 3 µm

#### Highlights

Geeignet für Sonderangebote und Poster

#### Umweltzeichen



Artikelnr.	Bezeichnung	Rab.gr.	Breite (MM)	Länge (M)	g/m <sup>2</sup>	Bestellschritt	RL pro VE	Menge pro VE
99313855	LFM425 Farbpapier zartrosa FSC	R	594	150	80	1 ROL	1 ROL	89,1 m <sup>2</sup>

### 2.2.2 LFM425 Mittel-farbige Papiere 80 g/m<sup>2</sup>

Das LFM425 Farbpapier FSC sorgt dafür, dass sich Ihre Drucke von den anderen unterscheiden.

#### Spezifikationen

Grammatur = 80 g/m<sup>2</sup>  
Dicke = 110 ± 3 µm

#### Highlights

Geeignet für Sonderangebote und Poster

#### Umweltzeichen



Artikelnr.	Bezeichnung	Rab.gr.	Breite (MM)	Länge (M)	g/m <sup>2</sup>	Bestellschritt	RL pro VE	Menge pro VE
99325855	LFM425 Farbpapier mittelblau FSC	R	594	150	80	1 ROL	1 ROL	89,1 m <sup>2</sup>
99325854	LFM425 Farbpapier mittelblau FSC	R	841	150	80	1 ROL	1 ROL	126,2 m <sup>2</sup>

## 2.2.3 LFM425 Voll-farbige Papiere 80 g/m<sup>2</sup>

Das LFM425 Farbpapier FSC sorgt dafür, dass sich Ihre Drucke von den anderen unterscheiden.

### Spezifikationen

Grammatur = 80 g/m<sup>2</sup>  
Dicke = 110 ± 3 µm

### Highlights

Geeignet für Sonderangebote und Poster

### Umweltzeichen



Artikelnr.	Bezeichnung	Rab.gr.	Breite (MM)	Länge (M)	g/m <sup>2</sup>	Bestellschritt	RL pro VE	Menge pro VE
99346855	LFM425 Farbpapier signalgelb FSC	R	594	150	80	1 ROL	1 ROL	89,1 m <sup>2</sup>
99346854	LFM425 Farbpapier signalgelb FSC	R	841	150	80	1 ROL	1 ROL	126,2 m <sup>2</sup>
99346510	LFM425 Farbpapier signalgelb FSC	R	914	150	80	1 ROL	1 ROL	137,1 m <sup>2</sup>

## 2.2.4 LFM411 Fluo-farbige Papiere 90 g/m<sup>2</sup>

Mit diesen intensiv leuchtenden Farben wird niemand Ihren Druck übersehen. Für Werbeschilder, Ankündigungen, Warnhinweise oder Sonderangebote. Das Papier ist einseitig beschichtet und für kurzfristige Außenanwendungen geeignet.

### Spezifikationen

Grammatur = 90 ± 3 g/m<sup>2</sup>  
Dicke = 108 ± 3 µm

### Highlights

Intensiv leuchtend  
Nicht zu übersehen

Artikelnr.	Bezeichnung	Rab.gr.	Breite (MM)	Länge (M)	g/m <sup>2</sup>	Bestellschritt	RL pro VE	Menge pro VE
94851824	LFM411 Fluoreszenzpapier gelb	R	600	135	95	1 ROL	1 ROL	81,0 m <sup>2</sup>
94850931	LFM411 Fluoreszenzpapier grün	R	841	135	95	1 ROL	1 ROL	113,5 m <sup>2</sup>
94851931	LFM411 Fluoreszenzpapier gelb	R	841	135	95	1 ROL	1 ROL	113,5 m <sup>2</sup>
94852931	LFM411 Fluoreszenzpapier pink	R	841	135	95	1 ROL	1 ROL	113,5 m <sup>2</sup>
94853931	LFM411 Fluoreszenzpapier orange	R	841	135	95	1 ROL	1 ROL	113,5 m <sup>2</sup>

## 2.3 Spezialitäten

### 2.3.1 LFM037 Blueback Papier 115 g/m<sup>2</sup>

Das LFM037 Canon Blueback Papier ist ein sehr weißes Papier für Poster- und Plakatanwendungen im Außenbereich. Die Opazität ist durch eine blaue Beschichtung auf der Rückseite sichergestellt. Das Papier kann gefaltet und verklebt werden. Die blaue Beschichtung auf der Rückseite sorgt dafür, dass der Hintergrund nicht durchscheint. Das robuste Papier verfügt über eine gute Nassfestigkeit und ist sehr glatt. Wichtiger Anwendungshinweis: Das Material sollte auf keinen Fall in Wasser eingeweicht werden, bevor es aufgetragen wird. Zum Befestigen bzw. Aufkleben des Bluebacks ist ausschließlich Kleber oder Leim zu verwenden.

#### Spezifikationen

Grammatur = 115 g/m<sup>2</sup>  
Gewicht = 105 µm  
Opazität = 98,7 %



#### Highlights

Kurzfristige Anwendung im Außenbereich  
ideal für kleinere Plakate

Artikelnr.	Bezeichnung	Breite (MM)	Länge (M)	g/m <sup>2</sup>	Bestellschritt	Menge pro VE
97003780	LFM037 Blueback Paper115 2P	297	100	115	96 BX	29,7 m <sup>2</sup>
97002993	LFM037 Blueback Paper115	841	100	115	1 ROL	84,1 m <sup>2</sup>
97002994	LFM037 Blueback Paper115	914	100	115	1 ROL	91,4 m <sup>2</sup>
97002995	LFM037 Blueback Paper115	1.067	100	115	1 ROL	106,7 m <sup>2</sup>

### 2.3.2 LFM330 Tyvek 75 g/m<sup>2</sup>

Das LFM330 Tyvek 75 g/m<sup>2</sup> ist ein leichtes und stabiles Bannermaterial für die Océ ColorWave 600/650. Das Tyvek ist ein 300 µm gesponnenes Polyolefin-Bannermaterial.

#### Spezifikationen

Grammatur = 75 ± 5 g/m<sup>2</sup>  
Dicke = 190 µm



#### Highlights

Für Banner, Hinweisschilder und Pop-ups

Artikelnr.	Bezeichnung	Rab.gr.	Breite (MM)	Länge (M)	g/m <sup>2</sup>	Bestellschritt	Menge pro VE
97004048	LFM330 Tyvek75	Q	594	50	75	1 ROL	29,7 m <sup>2</sup>
97002867	LFM330 Tyvek75	Q	841	50	75	1 ROL	42,1 m <sup>2</sup>
97001453	LFM330 Tyvek75	Q	914	50	75	1 ROL	45,7 m <sup>2</sup>
97002868	LFM330 Tyvek75	Q	1.067	50	75	1 ROL	53,4 m <sup>2</sup>

### 2.3.3 LFM361 Selbstklebendes Papier 90 g/m<sup>2</sup>

Ein leicht strukturiertes, weißes selbstklebendes Papier mit einem ablösbaren, auf Kautschuk basierenden Kleber und einem gebleichten Abziehpapier. Das Papier ist holzfrei und haftet gut auf verschiedenen Materialien. Direkt nach dem Aufkleben ist das Material repositionierbar.

#### Spezifikationen

Grammatur = 90 g/m<sup>2</sup>  
Dicke = 0,122 mm

#### Highlights

Holzfrei  
Repositionierbar

Artikelnr.	Bezeichnung	Rab.gr.	Breite (MM)	Länge (M)	g/m <sup>2</sup>	Bestellschritt	Menge pro VE
97002831	LFM361 Selbstklebendes Papier	Q	1.000	60	90	1 ROL	60,0 m <sup>2</sup>

## 2.3.4 LFM360 Self-adhesive PET film 155 µm

Nutzen Sie den LFM360 Canon selbstklebenden PET Film in Verbindung mit der Océ ColorWave 600/650 und erhalten Sie hochwertige Drucke für den Inneneinsatz.

### Spezifikationen

Grammatur = 200 g/m<sup>2</sup>  
Dicke = 175 µm

### Highlights

Für selbstklebende  
Innenanwendungen

Artikelnr.	Bezeichnung	Rab.gr.	Breite (MM)	Länge (M)	µM	Bestell-schritt	Menge pro VE
97002648	LFM360 selbstklebender PET Film	Q	610	50	155	1 ROL	30,5 m <sup>2</sup>
97002647	LFM360 selbstklebender PET Film	Q	914	50	155	1 ROL	45,7 m <sup>2</sup>

## 2.3.5 LFM342 Roll-up Film 175 µm

Mit dem LFM342 Canon Roll-up Film produzieren Sie Roll-up-Displays für den Inneneinsatz. Das Material überzeugt durch seine mattweiße Optik und die blickdichte Rückseite.

### Spezifikationen

Grammatur = 240 g/m<sup>2</sup>  
Dicke = 175 µm



### Highlights

Für Pop-up-Displays geeignet

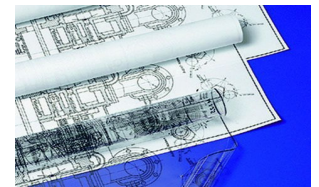
Artikelnr.	Bezeichnung	Rab.gr.	Breite (MM)	Länge (M)	µM	Bestell-schritt	Menge pro VE
97002649	LFM342 Roll-up Film	Q	914	30	175	1 ROL	27,4 m <sup>2</sup>
99900072	LFM342 Roll-up Film	Q	1.067	30	175	1 ROL	32,0 m <sup>2</sup>

## 2.3.6 LFM310 Polyester Film 88 µm

Den LFM310 Canon Polyesterfilm kennzeichnen eine beidseitig matte Oberfläche und hohe Transparenz. Beide Seiten sind sowohl beschrift- als auch radierbar. Ebenfalls gut zum Archivieren geeignet.

### Spezifikationen

Dicke = 95 ± 5 µm  
Weißegrad = 125 CIE



### Highlights

Matte Oberfläche

Artikelnr.	Bezeichnung	Rab.gr.	Breite (MM)	Länge (M)	µM	Bestell-schritt	Menge pro VE
94630443	LFM310 Polyesterfilm	Q	594	100	88	1 ROL	59,4 m <sup>2</sup>
94630440	LFM310 Polyesterfilm	Q	841	100	88	1 ROL	84,1 m <sup>2</sup>
94630410	LFM310 Polyesterfilm	Q	914	100	88	1 ROL	91,4 m <sup>2</sup>

## 2.3.7 LFM450 Kontrast Film 123 µm

Der LFM450 Kontrastfilm besitzt eine weiße, seidenmatte Oberfläche und sorgt für gestochen scharfe Linien – damit ist der Kontrastfilm ein besonderes und vielseitiges Medium für Präsentationen und alle hochwertigen Drucke.

### Spezifikationen

Dicke = 117 ± 3 µm  
Weißegrad = 127 CIE

### Highlights

Seidenmatt  
Für scharfe Linien

Artikelnr.	Bezeichnung	Rab.gr.	Breite (MM)	Länge (M)	µM	Bestell-schritt	Menge pro VE
99886410	LFM450 Kontrastfilm	Q	914	100	123	1 ROL	91,4 m <sup>2</sup>

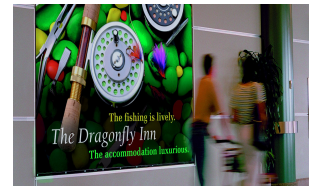


## 2.3.8 LFM344 Soft Banner 120 g/m<sup>2</sup>

Dieses imprägnierten Faservlies eignet sich hervorragend für Anzeigen am Point of Sale und Banner.

### Spezifikationen

Grammatur = 115 g/m<sup>2</sup>  
 Weiße = 98 %  
 Opazität = 86 %



### Highlights

Für Innenanwendungen wie Banner und Flaggen

Artikelnr.	Bezeichnung	Rab.gr.	Breite (MM)	Länge (M)	g/m <sup>2</sup>	Bestellschritt	Menge pro VE
97002766	LFM344 Soft Banner	Q	1.067	100	120	1 ROL	106,7 m <sup>2</sup>

## 2.3.9 LFM035 Feines Leinen Papier 120 g/m<sup>2</sup>

Das LFM035 Canon Fine Linen Papier ist ein elastisches hochweißes und geprägtes Papier für Präsentationen.

### Spezifikationen

Grammatur = 120 g/m<sup>2</sup>  
 Dicke = 160 µm  
 Opazität = 80%



### Highlights

Elastisch  
 Hochweiß  
 Feine Prägung

Artikelnr.	Bezeichnung	Rab.gr.	Breite (MM)	Länge (M)	g/m <sup>2</sup>	Bestellschritt	Menge pro VE
97001741	LFM035 Fine Linen Papier	L	914	100	120	1 ROL	91,4 m <sup>2</sup>

## 2.3.10 LFM345 Wallpaper Nonwoven 130 g/m<sup>2</sup>

Das LFM345 ist ein festes Tapetenvlies mit einer glatten und homogenen Oberfläche ohne Prägung. Es ist für die Wandgestaltung und Dekoration im Innenbereich konzipiert. Weitere Anwendungen finden sich im Messe- und Ladenbau. Es kann mit handelsüblichen Vlies- und Dekotapetenklebern verklebt werden. Als Tapetenvlies ist es nassfest und bedingt reißfest.

### Spezifikationen

Grammatur = 130 g/m<sup>2</sup>  
 Dicke = 289 µm  
 Opazität = 88%  
 Weiße = 86 CIE

### Highlights

Festes Tapetenvlies  
 Homogene Oberfläche

Artikelnr.	Bezeichnung	Rab.gr.	Breite (MM)	Länge (M)	g/m <sup>2</sup>	Bestellschritt	RL pro VE	Menge pro VE
97003783	LFM345 Wall Paper Nonwoven 130g 60x1,000	Q	1.000	60	130	1 ROL	1 ROL	60,0 m <sup>2</sup>

## 2.3.11 LFM347 Durable Paper FSC 90 g/m<sup>2</sup>

Das LFM347 ist ein hochfestes, langlebiges und wasserfestes Papier mit synthetischen Fasern (Polyamid und Polyester) für den Innen- und Außenbereich. Es ist für Anwendungen entwickelt worden, bei denen normales Papier einfach nicht robust genug ist. Auf Grund seiner Imprägnierung ist es ideal für Outdoor-Einsätze, bei denen es mit Feuchtigkeit in Berührung kommt und eine hohe Festigkeit erforderlich ist.

### Spezifikationen

Grammatur = 90 g/m<sup>2</sup>  
Dicke = 125 µm  
Opazität = 85%

### Umweltzeichen



### Highlights

Hochfest  
Wasserfest  
Für Innen- und Außenbereiche

Artikelnr.	Bezeichnung	Rab.gr.	Breite (MM)	Länge (M)	g/m <sup>2</sup>	Bestellschritt	Menge pro VE
97003806	LFM347 Durable Paper FSC	Q	1.067	40	90	1 ROL	42,7 m <sup>2</sup>

# 3 Canon Inkjet wasserbasierende Medien

## 3.1 Unbeschichtet



Papier ist ohne Zweifel das am meisten genutzte Druckmedium im Inkjet-Umfeld. Deshalb können Sie bei Canon eine große Vielfalt sorgfältig selektierter Papiere beziehen, die auf Ihre individuellen Anwendungen

abgestimmt sind. Unsere Materialien sind auf allen Canon Systemen und auf den meisten HP-, Encad-, und Epson-Systemen getestet. Wählen Sie zwischen CAD/GIS-Anwendungen und verschiedenen beschichteten Fotopapieren.

### 3.1.1 IJM009 Draft Papier PEFC 75 g/m<sup>2</sup>

Das IJM009 Draft Papier wird am häufigsten für Prüfplots, Entwürfe und Arbeitszeichnungen eingesetzt. Es ist ein Medium, mit welchem gute Resultate sowohl bei monochromen und farbigen Linienzeichnungen als auch bei leichten Flächenfüllungen erzielt werden.

#### Spezifikationen

Dicke = 75 ± 3 µm  
Opazität > 90 %  
Weißegrad = 147 ± 3 CIE

#### Umweltzeichen



#### Highlights

Ideal für Prüfplots

Artikelnr.	Bezeichnung	Rab.gr.	Breite (MM)	Länge (M)	g/m <sup>2</sup>	Bestellschritt	RL pro VE	Menge pro VE
97003457	IJM009 Draft Papier 3P PEFC	K1	610	50	75	1 BX	3 ROL	91,5 m <sup>2</sup>
97003455	IJM009 Draft Papier 3P PEFC	K1	841	50	75	1 BX	3 ROL	126,2 m <sup>2</sup>
97003456	IJM009 Draft Papier 3P PEFC	K1	914	50	75	1 BX	3 ROL	137,1 m <sup>2</sup>
97025316	IJM009 Draft Papier PEFC	K1	1.067	50	75	1 ROL	1 ROL	53,4 m <sup>2</sup>
97025714	IJM009 Draft Papier PEFC	K1	841	91	75	1 ROL	1 ROL	76,5 m <sup>2</sup>
97025851	IJM009 Draft Papier PEFC	K1	914	91	75	1 ROL	1 ROL	83,2 m <sup>2</sup>
97025945	IJM009 Draft Papier PEFC	K1	297	120	75	1 ROL	1 ROL	35,6 m <sup>2</sup>
97025825	IJM009 Draft Papier PEFC	K1	420	120	75	1 ROL	1 ROL	50,4 m <sup>2</sup>
97025826	IJM009 Draft Papier PEFC	K1	594	120	75	1 ROL	1 ROL	71,3 m <sup>2</sup>
97025827	IJM009 Draft Papier PEFC	K1	841	120	75	1 ROL	1 ROL	100,9 m <sup>2</sup>
97025737	IJM009 Draft Papier PEFC	K1	914	120	75	1 ROL	1 ROL	109,7 m <sup>2</sup>
97025854	IJM009 Draft Papier PEFC	K1	841	150	75	1 ROL	1 ROL	126,2 m <sup>2</sup>
97025510	IJM009 Draft Papier PEFC	K1	914	150	75	1 ROL	1 ROL	137,1 m <sup>2</sup>
97528510	IJM009 Draft Papier unboxed Fp PEFC	K1	914	150	75	42 ROL	1 ROL	137,1 m <sup>2</sup>

# 3 Canon Inkjet wasserbasierende Medien

## 3.1.2 IJM021 Standard Papier 90 g/m<sup>2</sup>

Das IJM021 Standard Papier ist ein sehr hochwertiges weißes Papier mit besten Druckeigenschaften bei monochromen wie farbigen Arbeits- und Entwurfszeichnungen. Da es auch bei Flächenfüllungen mit geringem Tintenauftrag überzeugt, kann es als Alternative zu pigmentierten Papieren genutzt werden.

### Spezifikationen

Grammatur =  $90 \pm 3$  g/m<sup>2</sup>  
Dicke =  $100 \pm 4$   $\mu$ m  
Opazität > 94 %  
Weißegrad =  $168 \pm 3$  CIE



### Highlights

Besonders weißes Papier  
Gute Druckeigenschaften

Artikelnr.	Bezeichnung	Rab.gr.	Breite (MM)	Länge (MM)	g/m <sup>2</sup>	Bestellschritt	RL pro VE	Menge pro VE
191570486	IJM021 Standard Papier	K1	420	594	90	1 PAK	250 SH	62,4 m <sup>2</sup>
191570485	IJM021 Standard Papier	K1	841	594	90	1 PAK	250 SH	125,0 m <sup>2</sup>
97003454	IJM021 Standard Papier 6P	K1	420	50	90	1 BX	6 ROL	126,0 m <sup>2</sup>
97003452	IJM021 Standard Papier 3P	K1	610	50	90	1 BX	3 ROL	91,5 m <sup>2</sup>
189571302	IJM021 Standard Papier	K1	625	50	90	1 ROL	1 ROL	31,3 m <sup>2</sup>
97003453	IJM021 Standard Papier 3P	K1	841	50	90	1 BX	3 ROL	126,2 m <sup>2</sup>
97003448	IJM021 Standard Papier 3P	K1	914	50	90	1 BX	3 ROL	137,1 m <sup>2</sup>
97024014	IJM021 Standard Papier unboxed Fp	K1	914	50	90	80 ROL	1 ROL	45,8 m <sup>2</sup>
97024316	IJM021 Standard Papier	K1	1.067	50	90	1 ROL	1 ROL	53,4 m <sup>2</sup>
97024318	IJM021 Standard Papier	K1	1.118	50	90	1 ROL	1 ROL	55,9 m <sup>2</sup>
97024837	IJM021 Standard Papier	K1	1.524	50	90	1 ROL	1 ROL	76,2 m <sup>2</sup>
97024714	IJM021 Standard Papier	K1	841	91	90	1 ROL	1 ROL	76,5 m <sup>2</sup>
97024845	IJM021 Standard Papier	K1	914	91	90	1 ROL	1 ROL	83,2 m <sup>2</sup>
97024617	IJM021 Standard Papier	K1	297	110	90	1 ROL	1 ROL	32,7 m <sup>2</sup>
97024715	IJM021 Standard Papier	K1	420	110	90	1 ROL	1 ROL	46,2 m <sup>2</sup>
97024717	IJM021 Standard Papier	K1	594	110	90	1 ROL	1 ROL	65,3 m <sup>2</sup>
97001108	IJM021 Standard Papier	K1	625	110	90	1 ROL	1 ROL	68,8 m <sup>2</sup>
97024719	IJM021 Standard Papier	K1	841	110	90	1 ROL	1 ROL	92,4 m <sup>2</sup>
97024730	IJM021 Standard Papier	K1	914	110	90	1 ROL	1 ROL	100,5 m <sup>2</sup>
97024720	IJM021 Standard Papier	K1	914	110	90	48 ROL	1 ROL	100,5 m <sup>2</sup>

# 3 Canon Inkjet wasserbasierende Medien

## 3.1.3 IJM043 RecycledWhiteZero FSC 80 g/m<sup>2</sup>

### Weiß ist das neue Grün!

Das IJM043 Recycled White Zero 80 g/m<sup>2</sup> Papier ist ein extra weißes, glattes Recyclingpapier mit garantierter Nachhaltigkeit. Das Papier wird klima und CO<sub>2</sub> neutral produziert und ist in der kompletten Herstellungskette umweltschonend und zu 100% aus Recyclingpapier hergestellt. Außerdem erfüllt das Papier alle Standards der EU-Umweltzeichen.

### Spezifikationen

Grammatur= 80 g/m<sup>2</sup>  
 Weißegrad = 145 CIE  
 Opazität = 93 %

### Umweltzeichen



24-26-14-01



Artikelnr.	Bezeichnung	Rab.gr.	Breite (MM)	Länge (M)	g/m <sup>2</sup>	Bestellschritt	RL pro VE	Menge pro VE
97003439	IJM043 Recycled White Zero 3P FSC	P	610	50	80	1 BX	3 ROL	91,5 m <sup>2</sup>
97003440	IJM043 Recycled White Zero 3P FSC	P	841	50	80	1 BX	3 ROL	126,2 m <sup>2</sup>
97003441	IJM043 Recycled White Zero 3P FSC	P	914	50	80	1 BX	3 ROL	137,1 m <sup>2</sup>

## 3.1.4 IJM015N CAD 80 Papier

CAD 80 ist ein weißes, unbeschichtetes Papier für die Erstellung monochromer und farbiger Arbeitszeichnungen mit überwiegendem Linienanteil. Es wird am häufigsten für Entwürfe und Arbeitszeichnungen eingesetzt. Die Resultate sind sowohl bei monochromen und farbigen Linienzeichnungen als auch bei leichten Flächenfüllungen sehr gut. Das Material überzeugt durch ein hervorragendes Preis-Leistungs-Verhältnis.

### Spezifikationen

Dicke = 75 ± 3 µm  
 Opazität > 90 %  
 Weißegrad = 147 ± 3 CIE



### Highlights

Preis-Leistungs-Verhältnis

Artikelnr.	Bezeichnung	Rab.gr.	Breite (MM)	Länge (M)	g/m <sup>2</sup>	Bestellschritt	RL pro VE	Menge pro VE
97003422	IJM015N CAD 80 Neutral 3P	K1	610	50	80	1 BX	3 ROL	91,5 m <sup>2</sup>
97003431	IJM015N CAD 80 Neutral 3P	K1	841	50	80	1 BX	3 ROL	126,2 m <sup>2</sup>
97003423	IJM015N CAD 80 Neutral 3P	K1	914	50	80	1 BX	3 ROL	137,1 m <sup>2</sup>
97002663	IJM015N CAD 80 Neutral	K1	914	91	80	1 ROL	1 ROL	83,2 m <sup>2</sup>

# 3 Canon Inkjet wasserbasierende Medien

## 3.1.5 IJM021N CAD 90 Papier

CAD 90 ist ein weißes, unbeschichtetes Papier für die Erstellung monochromer und farbiger Arbeitszeichnungen mit überwiegendem Linienanteil. Es wird am häufigsten für Entwürfe und Arbeitszeichnungen eingesetzt. Die Resultate sind sowohl bei monochromen und farbigen Linienzeichnungen als auch bei leichten Flächenfüllungen sehr gut. Das Material überzeugt durch ein hervorragendes Preis-Leistungs-Verhältnis.

### Spezifikationen

Grammatur =  $90 \pm 3 \text{ g/m}^2$   
 Dicke =  $105 \pm 3 \mu\text{m}$   
 Opazität > 92 %  
 Weißegrad =  $166 \pm 3 \text{ CIE}$



### Highlights

Preis-Leistungs-Verhältnis

Artikelnr.	Bezeichnung	Rab.gr.	Breite (MM)	Länge (M)	g/m <sup>2</sup>	Bestellschritt	RL pro VE	Menge pro VE
97003428	IJM021N CAD90 Papier 3P	K1	610	50	90	1 BX	3 ROL	91,5 m <sup>2</sup>
97002674	IJM021N CAD90 Papier	K1	914	91	90	1 ROL	1 ROL	83,2 m <sup>2</sup>
97002678	IJM021N CAD90 Papier	K1	914	110	90	1 ROL	1 ROL	100,5 m <sup>2</sup>
97003429	IJM021N CAD90 Papier 3P	K1	841	50	90	1 BX	3 ROL	126,2 m <sup>2</sup>
97003427	IJM021N CAD90 Papier 3P	K1	914	50	90	1 BX	3 ROL	137,1 m <sup>2</sup>

## 3.1.6 1569B Canon Standard Papier 80 g/m<sup>2</sup>

Standardpapier für den CAD und GIS Bereich oder für Standproofs in Druckereien. Haupteinsatz ist das Bedrucken mit s/w-Strichzeichnungen oder farbigen Linienplots.

### Spezifikationen

Grammatur =  $75 \text{ g/m}^2$   
 Dicke =  $95 \mu\text{m}$   
 Opazität = 92%  
 Weißegrad = 161 CIE

### Highlights

CAD und GIS Standardpapier  
 Ideal für Standproofs

### Umweltzeichen



Artikelnr.	Bezeichnung	Rab.gr.	Breite (MM)	Länge (M)	g/m <sup>2</sup>	Bestellschritt	Menge pro VE
97003752	1569B Standard Papier 3P PEFC	K1	432	50	80	1 BX	64,8 m <sup>2</sup>
97003753	1569B Standard Papier 3P PEFC	K1	610	50	80	1 BX	91,5 m <sup>2</sup>
97003754	1569B Standard Papier 3P PEFC	K1	914	50	80	1 BX	137,1 m <sup>2</sup>
97003004	1569B Standard Papier PEFC	K1	1.067	50	80	1 ROL	53,4 m <sup>2</sup>

# 3 Canon Inkjet wasserbasierende Medien

## 3.1.7 1570B Canon Standard Papier 90 g/m<sup>2</sup>

Hochwertiges Papier für den CAD und GIS Bereich oder für Standproofs in Druckereien. Haupteinsatz ist das Bedrucken mit s/w-Strichzeichnungen oder farbigen Linienplots mit Flächenzeichnungen. Wasserfest nach 24 Stunden Trocknungszeit. Das Material ist für die Nutzung im Aussenbereich geeignet. Die Leistung weicht jedoch von der eines ausgewiesenen Outdoormaterials ab.

### Spezifikationen

Grammatur = 90 g/m<sup>2</sup>  
Dicke = 110 µm  
Opazität = 94%  
Weißegrad = 166 CIE

### Highlights

Hochwertiges CAD und GIS  
Papier  
FSC Zertifizierung

### Umweltzeichen



Artikelnr.	Bezeichnung	Rab.gr.	Breite (MM)	Länge (M)	g/m <sup>2</sup>	Bestellschritt	Menge pro VE
97003755	1570B Standard Papier 3P FSC	K1	432	50	90	1 BX	64,8 m <sup>2</sup>
97003756	1570B Standard Papier 3P FSC	K1	610	50	90	1 BX	91,5 m <sup>2</sup>
97003757	1570B Standard Papier 3P FSC	K1	914	50	90	1 BX	137,1 m <sup>2</sup>
97003008	1570B Standard Papier FSC	K1	1.067	50	90	1 ROL	53,4 m <sup>2</sup>

# 3 Canon Inkjet wasserbasierende Medien

## 3.2 Spezialsatiniert

### 3.2.1 IJM022 Standard Plus Papier FSC 90 g/m<sup>2</sup>

Canon Standard Plus Papier ist ein Material für eine begrenzte Nutzung im Außenbereich, zum Beispiel für Poster, die ihre Eigenschaften auch bei feuchtem Wetter beibehalten sollen. Wasserfest nach 24 Stunden Trocknungszeit.

#### Spezifikationen

Grammatur = 90 ± 3 g/m<sup>2</sup>

Dicke = 105 ± 3 µm

Opazität > 92 %

Weißegrad = 166 ± 3 CIE

#### Umweltzeichen



#### Highlights

Spezielle Oberflächenbehandlung  
Spritzwasserfest

Artikelnr.	Bezeichnung	Rab.gr.	Breite (MM)	Länge (M)	g/m <sup>2</sup>	Bestellschritt	RL pro VE	Menge pro VE
97003460	IJM022 Standard Plus Papier 3P FSC	K1	610	50	90	1 BX	3 ROL	91,5 m <sup>2</sup>
97074340	IJM022 Standard Plus Papier FSC	K1	841	50	90	1 ROL	1 ROL	42,1 m <sup>2</sup>
97003461	IJM022 Standard Plus Papier 3P FSC	K1	914	50	90	1 BX	3 ROL	137,1 m <sup>2</sup>
97074676	IJM022 Standard Plus Papier FSC	K1	850	91	90	1 ROL	1 ROL	77,4 m <sup>2</sup>
97074945	IJM022 Standard Plus Papier FSC	K1	297	120	90	1 ROL	1 ROL	35,6 m <sup>2</sup>
97074825	IJM022 Standard Plus Papier FSC	K1	420	120	90	1 ROL	1 ROL	50,4 m <sup>2</sup>
97074826	IJM022 Standard Plus Papier FSC	K1	594	120	90	1 ROL	1 ROL	71,3 m <sup>2</sup>
97074827	IJM022 Standard Plus Papier FSC	K1	841	120	90	1 ROL	1 ROL	100,9 m <sup>2</sup>
97074737	IJM022 Standard Plus Papier FSC	K1	914	120	90	1 ROL	1 ROL	109,7 m <sup>2</sup>
97003279	IJM022 Standard Plus Papier 3" FSC	K1	914	175	90	1 ROL	1 ROL	160,0 m <sup>2</sup>



# 3 Canon Inkjet wasserbasierende Medien

## 3.3 Beschichtet



Beschichtete Papiere sind für farbige CAD- und GIS-Drucke mit mittlerem und höherem Tintenaufrag wie Zeichnungen mit Flächenfüllungen, Präsentationszeichnungen und Kartenmaterial unverzichtbar. Profitieren

auch Sie von lebendigen Farben und einer ausgezeichneten Wiedergabequalität. Wählen Sie zwischen verschiedensten beschichteten Fotopapieren für fast alle Inkjet-Systeme aus.

### 3.3.1 IJM113 Premium Papier FSC 90 g/m<sup>2</sup>

Das Canon Premium Papier ist für Plots mit Farbflächen zu empfehlen. Ausgezeichnete Kontraste und lebhaftere Farben machen dieses hochwertige Material zur richtigen Wahl für Präsentationen und anspruchsvolle Anwender.

#### Spezifikationen

Grammatur = 92 ± 3 g/m<sup>2</sup>

Dicke = 111 ± 3 µm

Opazität > 91 %

Weißegrad = 140 ± 3 CIE

#### Umweltzeichen



#### Highlights

Ideal für Präsentationen  
Gute Kontraste und  
Farbbrillanz

Artikelnr.	Bezeichnung	Rab.gr.	Breite (MM)	Länge (M)	g/m <sup>2</sup>	Bestellschritt	RL pro VE	Menge pro VE
97003451	IJM113 Premium Papier 3P FSC	K2	610	45	90	1 BX	3 ROL	82,4 m <sup>2</sup>
189571296	IJM113 Premium Papier FSC	K2	625	45	90	1 BX	1 ROL	28,1 m <sup>2</sup>
97003450	IJM113 Premium Papier 3P FSC	K2	841	45	90	1 BX	3 ROL	113,5 m <sup>2</sup>
97003449	IJM113 Premium Papier 3P FSC	K2	914	45	90	1 BX	3 ROL	123,4 m <sup>2</sup>
97022327	IJM113 Premium Papier FSC	K2	1.067	45	90	1 ROL	1 ROL	48,0 m <sup>2</sup>
97022714	IJM113 Premium Papier FSC	K2	841	91	90	1 ROL	1 ROL	76,5 m <sup>2</sup>
97022851	IJM113 Premium Papier FSC	K2	914	91	90	1 ROL	1 ROL	83,2 m <sup>2</sup>
97022945	IJM113 Premium Papier FSC	K2	297	120	90	1 ROL	1 ROL	35,6 m <sup>2</sup>
97022825	IJM113 Premium Papier FSC	K2	420	120	90	1 ROL	1 ROL	50,4 m <sup>2</sup>
97022826	IJM113 Premium Papier FSC	K2	594	120	90	1 ROL	1 ROL	71,3 m <sup>2</sup>
97022827	IJM113 Premium Papier FSC	K2	841	120	90	1 ROL	1 ROL	100,8 m <sup>2</sup>
97022737	IJM113 Premium Papier FSC	K2	914	120	90	1 ROL	1 ROL	109,7 m <sup>2</sup>
97003447	IJM113 Premium Papier 2P 3"FSC	K2	594	175	90	63 BX	2 ROL	207,9 m <sup>2</sup>
97003280	IJM113 Premium Papier 3" FSC	K2	914	175	90	1 ROL	1 ROL	160,0 m <sup>2</sup>
97004028	IJM113 Premium Papier FSC	K2	1.067	175	90	1 ROL	1 ROL	186,7 m <sup>2</sup>

# 3 Canon Inkjet wasserbasierende Medien

## 3.3.2 IJM119 Premium Papier FSC 100 g/m<sup>2</sup>

Das Canon Premium Papier besticht durch ausgezeichnete Druckeigenschaften sowohl bei farbstoffbasierenden als auch bei pigmentierten Tinten. Dieses schwerere Papier wurde für stabilere Drucke mit hoher Auflösung, Farbdichte und Brillanz entwickelt.

### Spezifikationen

Grammatur = 102 ± 3 g/m<sup>2</sup>  
 Dicke = 120 ± 3 µm  
 Opazität > 92 %  
 Weißegrad = 140 ± 3 CIE

### Umweltzeichen



### Highlights

Für Farbstoff- und Pigmenttinten  
 Für stabilere Drucke

Artikelnr.	Bezeichnung	Rab.gr.	Breite (MM)	Länge (M)	g/m <sup>2</sup>	Bestellschritt	RL pro VE	Menge pro VE
97027649	IJM119 Premium Papier FSC	K2	610	45	100	1 ROL	1 ROL	27,5 m <sup>2</sup>
97003459	IJM119 Premium Papier 3P FSC	K2	610	45	100	1 BX	3 ROL	82,4 m <sup>2</sup>
97027147	IJM119 Premium Papier FSC	K2	841	45	100	1 ROL	1 ROL	37,8 m <sup>2</sup>
97027618	IJM119 Premium Papier FSC	K2	914	45	100	1 ROL	1 ROL	41,2 m <sup>2</sup>
97003458	IJM119 Premium Papier 3P FSC	K2	914	45	100	1 BX	3 ROL	123,4 m <sup>2</sup>
97027368	IJM119 Premium Papier FSC	K2	1.067	45	100	1 ROL	1 ROL	48,0 m <sup>2</sup>
97027814	IJM119 Premium Papier FSC	K2	841	91	100	1 ROL	1 ROL	76,5 m <sup>2</sup>
97027845	IJM119 Premium Papier FSC	K2	914	91	100	1 ROL	1 ROL	83,3 m <sup>2</sup>
97027720	IJM119 Premium Papier FSC	K2	297	110	100	1 ROL	1 ROL	32,7 m <sup>2</sup>
97027717	IJM119 Premium Papier FSC	K2	594	110	100	1 ROL	1 ROL	65,3 m <sup>2</sup>
97027719	IJM119 Premium Papier FSC	K2	841	110	100	1 ROL	1 ROL	92,5 m <sup>2</sup>
97027730	IJM119 Premium Papier FSC	K2	914	110	100	1 ROL	1 ROL	100,5 m <sup>2</sup>

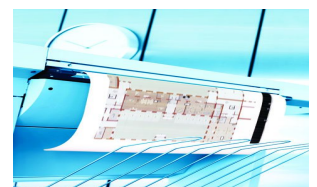
## 3.3.3 IJM123 Premium Papier FSC 130 g/m<sup>2</sup>

Das IJM123 Canon Premium Papier ist ein schweres gestrichenes Papier. Es wurde für hochwertige, stabile Drucke mit mittlerem Tintenauftrag konzipiert und zeichnet sich durch brillante Farbwiedergabe, scharfe Kontraste und gleichmäßige Flächen aus. Zu empfehlen u. a. für Zeichnungen und GIS-Anwendungen.

### Spezifikationen

Grammatur = 130 ± 3 g/m<sup>2</sup>  
 Dicke = 153 ± 3 µm  
 Opazität > 95 %  
 Weißegrad = 140 ± 3 CIE

### Umweltzeichen



### Highlights

Für mittleren Tintenauftrag  
 Brillante Farbwiedergabe

Artikelnr.	Bezeichnung	Rab.gr.	Breite (MM)	Länge (M)	g/m <sup>2</sup>	Bestellschritt	Menge pro VE
97001078	IJM123 Premium Papier FSC	K2	594	30	130	1 ROL	17,8 m <sup>2</sup>
97021773	IJM123 Premium Papier FSC	K2	610	30	130	1 ROL	18,3 m <sup>2</sup>
97031540	IJM123 Premium Papier FSC	K2	841	30	130	1 ROL	25,2 m <sup>2</sup>
189571105	IJM123 Premium Papier FSC	K2	914	30	130	1 ROL	27,4 m <sup>2</sup>
97031631	IJM123 Premium Papier FSC	K2	1.067	30	130	1 ROL	32,0 m <sup>2</sup>

# 3 Canon Inkjet wasserbasierende Medien

## 3.3.4 IJM113N Premium Papier Neutral 90 g/m<sup>2</sup>

Das Canon IJM113N 90 g/m<sup>2</sup> Papier ist für Plots mit Farbflächen zu empfehlen. Ausgezeichnete Kontraste und lebhafte Farben machen dieses hochwertige Material zur richtigen Wahl für Präsentationen und anspruchsvolle Anwender.

### Spezifikationen

Grammatur = 92 ± 3 g/m<sup>2</sup>  
Dicke = 111 ± 3 µm  
Opazität > 91 %  
Weißegrad = 140 ± 3 CIE



### Umweltzeichen



24-26-14-01

Artikelnr.	Bezeichnung	Rab.gr.	Breite (MM)	Länge (M)	g/m <sup>2</sup>	Bestellschritt	RL pro VE	Menge pro VE
97003425	IJM113N Premium90 Neutral 3P FSC	K2	610	45	90	1 BX	3 ROL	82,4 m <sup>2</sup>
97003424	IJM113N Premium90 Neutral 3P FSC	K2	914	45	90	1 BX	3 ROL	123,4 m <sup>2</sup>

## 3.3.5 IJM149 SmartMatt Papier 120 g/m<sup>2</sup> FSC

Das IJM149 Canon SmartMatt Papier ist geeignet für vollfarbige Anwendungen und technische Zeichnungen. Dieses mattierte 120 g/m<sup>2</sup> Papier ist mit einer technisch ausgereiften Canon Sperrschicht anstelle einer PE-Beschichtung ausgestattet. Das Canon SmartMatt Papier ist auch in den Grammaturen 150 g/m<sup>2</sup>, 170 g/m<sup>2</sup> und 180 g/m<sup>2</sup> verfügbar.

### Spezifikationen

Grammatur = 120 g/m<sup>2</sup>  
Opazität > 94 %  
Weißegrad = 122 ± 3 CIE



### Umweltzeichen



### Highlights

Posterpapier mit 120 g/m<sup>2</sup>  
Hervorragende Falteigenschaften

Artikelnr.	Bezeichnung	Rab.gr.	Breite (MM)	Länge (M)	g/m <sup>2</sup>	Bestellschritt	Menge pro VE
97300759	IJM149 SmartMatt Papier FSC	V	914	40	120	1 ROL	36,6 m <sup>2</sup>
97300760	IJM149 SmartMatt Papier FSC	V	1.067	40	120	1 ROL	42,7 m <sup>2</sup>

# 3 Canon Inkjet wasserbasierende Medien

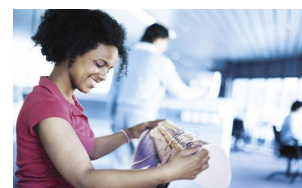
## 3.3.6 IJM150 SmartMatt Papier 170 g/m<sup>2</sup> FSC

Das 170 g/m<sup>2</sup> schwere IJM150 Canon SmartMatt Papier besteht aus einer mattierten, hochweißen, vorbehandelten Basis, die mit einer Inkjet-rezeptiven Beschichtung auf der einen und einer Ausgleichsbeschichtung auf der anderen Seite ausgestattet ist. Weitere Informationen siehe IJM149.

### Spezifikationen

Grammatur = 170 g/m<sup>2</sup>  
Opazität > 94 %  
Weißegrad = 122 ± 3 CIE

### Umweltzeichen



### Highlights

Posterpapier mit 170 g/m<sup>2</sup>

Artikelnr.	Bezeichnung	Rab.gr.	Breite (MM)	Länge (M)	g/m <sup>2</sup>	Bestellschritt	Menge pro VE
97120773	IJM150 SmartMatt Papier FSC	V	610	30	170	1 ROL	18,3 m <sup>2</sup>
97120511	IJM150 SmartMatt Papier FSC	V	914	30	170	1 ROL	27,4 m <sup>2</sup>
97120631	IJM150 SmartMatt Papier FSC	V	1.067	30	170	1 ROL	32,0 m <sup>2</sup>
97120632	IJM150 SmartMatt Papier FSC	V	1.270	30	170	1 ROL	38,1 m <sup>2</sup>
97120633	IJM150 SmartMatt Papier FSC	V	1.524	30	170	1 ROL	45,7 m <sup>2</sup>

## 3.3.7 IJM153 Océ SmartMatt Papier 180 g/m<sup>2</sup>

Das 180 g/m<sup>2</sup> schwere IJM153 SmartMatt Papier ist ein mit einer Sperrschicht beschichtetes Papier für vollfarbige Anwendungen und technische Zeichnungen. Das Papier ist auf einer Seite mit einer Injekt-rezeptiven Beschichtung und auf der anderen Seite mit einer Ausgleichsbeschichtung versehen. Ideale Ergebnisse werden durch den Einsatz pigmentierter Tinten erzielt.

### Spezifikationen

Grammatur = 180 ± 3 g/m<sup>2</sup>  
Opazität > 98,5 %  
Weißegrad = 155 ± 3 CIE

### Umweltzeichen



### Highlights

Hochwertig Sperrschicht  
Ideal für Vollfarbanwendungen und CAD-Drucke  
FSC Zertifizierung

Artikelnr.	Bezeichnung	Rab.gr.	Breite (MM)	Länge (M)	g/m <sup>2</sup>	Bestellschritt	Menge pro VE
97002887	IJM153 SmartMatt Papier FSC	V	610	30	180	1 ROL	18,3 m <sup>2</sup>
97002888	IJM153 SmartMatt Papier FSC	V	914	30	180	1 ROL	27,4 m <sup>2</sup>
97002889	IJM153 SmartMatt Papier FSC	V	1.067	30	180	1 ROL	32,0 m <sup>2</sup>
97002890	IJM153 SmartMatt Papier FSC	V	1.270	30	180	1 ROL	38,1 m <sup>2</sup>
97002891	IJM153 SmartMatt Papier FSC	V	1.372	30	180	1 ROL	41,2 m <sup>2</sup>
97002892	IJM153 SmartMatt Papier FSC	V	1.524	30	180	1 ROL	45,7 m <sup>2</sup>
97002894	IJM153 SmartMatt Papier FSC	V	1.067	60	180	1 ROL	64,0 m <sup>2</sup>

# 3 Canon Inkjet wasserbasierende Medien

## 3.3.8 IJM519 Outdoor Blue Back Paper 120 g/m<sup>2</sup>

Das IJM519 Outdoor Blue Back Papier ist ein leichtes, opakes Papier für den kurzfristigen Einsatz im Freien. Das Outdoor Blue Back Papier ist mit einer blauen Rückseite versehen, die dafür sorgt, dass darunterliegende Bilder abgedeckt werden. Bitte beachten Sie, dass eine wirkliche Eignung des Produkts für den Einsatz im Freien nur dann gegeben ist, wenn die richtige Kombination aus Material und Tinte für den Außenbereich verwendet wird.

### Spezifikationen

Grammatur = 120 ± 10 g/m<sup>2</sup>  
Opazität > 92 %  
Weißegrad = 96 ± 3 CIE

### Highlights

Leichtes Blue Back Papier  
Für kurzfristigen Einsatz

Artikelnr.	Bezeichnung	Rab.gr.	Breite (MM)	Länge (M)	g/m <sup>2</sup>	Bestellschritt	RL pro VE	Menge pro VE
97003893	IJM519 Outdoor Blue Back	V	610	30	120	1 ROL	1 ROL	18,3 m <sup>2</sup>
97003894	IJM519 Outdoor Blue Back	V	914	30	120	1 ROL	1 ROL	27,4 m <sup>2</sup>
97003895	IJM519 Outdoor Blue Back	V	1.067	30	120	1 ROL	1 ROL	32,0 m <sup>2</sup>
97003896	IJM519 Outdoor Blue Back	V	1.372	30	120	1 ROL	1 ROL	41,2 m <sup>2</sup>

## 3.3.9 1933B Matt beschichtetes Papier 90 g/m<sup>2</sup>

Dieses hochqualitative Basispapier wurde speziell für hochpräzise Inkjet-Drucke im CAD und GIS Umfeld entwickelt und ist eine kostengünstige Lösung für Reproduktionen. Die spezielle Beschichtung dieses Papiers erzeugt brillante Farben und außerordentliche Kontraste, was die Produktion von grafischen Anwendungen erlaubt. Die ideale Wahl für täglich anfallende Farbdrucke.

### Spezifikationen

Grammatur = 90 g/m<sup>2</sup>  
Dicke = 128 µm  
Weißegrad = 150 CIE

### Highlights

Hochwertiges Standardpapier  
Für präzisen CAD- und GIS-Druck  
PEFC Zertifizierung

### Umweltzeichen



Artikelnr.	Bezeichnung	Rab.gr.	Breite (MM)	Länge (M)	g/m <sup>2</sup>	Bestellschritt	Menge pro VE
97003009	1933B Matt Coated Paper PEFC	C6	432	45	90	1 ROL	19,4 m <sup>2</sup>
97003010	1933B Matt Coated Paper PEFC	C6	610	45	90	1 ROL	27,5 m <sup>2</sup>
97003011	1933B Matt Coated Paper PEFC	C6	914	45	90	1 ROL	41,1 m <sup>2</sup>
97003012	1933B Matt Coated Paper PEFC	C6	1.067	45	90	1 ROL	48,0 m <sup>2</sup>

## 3.3.10 5922A Opaque White Papier 120 g/m<sup>2</sup>

Das Canon Opaque White Paper 120g/m<sup>2</sup> ist ein hochwertiges gestrichenes Papier für den präzisen Tintenstrahldruck in den Bereichen CAD und GIS, zugleich eine kostengünstige Lösung für den wirtschaftlichen Druck in Vollfarbe. Aufgrund seiner Stärke und Steife macht sich dieses robuste Papier besonders in den Bereichen CAD und GIS bezahlt. Aus denselben Gründen ist das Papier auch für Präsentationszwecke bestens geeignet. Grafiken in Vollfarbe beeindrucken durch ein lebendiges Schriftbild und ausdrucksstarke Bilder. Die hohe Papierstärke vermindert ein Durchschlagen der Tinte.

### Spezifikationen

Grammatur = 120 g/m<sup>2</sup>  
Dicke = 186 µm  
Weißegrad = 147 CIE

### Highlights

Hochwertiges gestrichenes Papier  
Günstige Vollfarbdrucke  
Robustes Papier

### Umweltzeichen



Artikelnr.	Bezeichnung	Rab.gr.	Breite (MM)	Länge (M)	g/m <sup>2</sup>	Bestellschritt	Menge pro VE
97003025	5922A Opaque White Paper FSC	C6	432	30	120	1 ROL	13,0 m <sup>2</sup>

# 3 Canon Inkjet wasserbasierende Medien

Artikelnr.	Bezeichnung	Rab.gr.	Breite (MM)	Länge (M)	g/m <sup>2</sup>	Bestellschritt	Menge pro VE
97003026	5922A Opaque White Paper FSC	C6	610	30	120	1 ROL	18,3 m <sup>2</sup>
97003027	5922A Opaque White Paper FSC	C6	914	30	120	1 ROL	27,4 m <sup>2</sup>
97003028	5922A Opaque White Paper FSC	C6	1.067	30	120	1 ROL	32,0 m <sup>2</sup>
97003029	5922A Opaque White Paper FSC	C6	1.270	30	120	1 ROL	38,1 m <sup>2</sup>
97003030	5922A Opaque White Paper FSC	C6	1.524	30	120	1 ROL	45,7 m <sup>2</sup>

## 3.3.11 8946A Matt Coated Papier 140 g/m<sup>2</sup>

Dieses Papier ist ein schweres gestrichenes Papier. Es wurde für hochwertige, stabile Drucke mit mittlerem Tintenauftrag konzipiert und zeichnet sich durch brillante Farbwiedergabe, scharfe Kontraste und gleichmäßige Flächen aus. Zu empfehlen u. a. für Zeichnungen und GIS-Anwendungen. Aufgrund der doppelten Beschichtung die perfekte Lösung mit Farbstoff- als auch mit Pigmenttinten. Heiß und kalt laminierbar. Besonders steifes, matt gestrichenes Papier mit dauerhafter Beschichtung und sehr hoher Opazität. Geeignet für CAD, grafische Anwendungen und GIS. Mattes Papier reduziert störende Reflexionen und eignet sich daher gut für den Druck von Schaubildern oder CAD-Prints. Dieses Papier liefert grafische Vollfarbendrucke und selbst Fotoprints mit lebendigen Farben von hoher Leuchtkraft und hoher Auflösung.

### Spezifikationen

Grammatur = 140 g/m<sup>2</sup>

Dicke = 186 µm

Opazität = 96%

Weißegrad = 147 CIE

### Highlights

Homogene Oberfläche

Beste Farbbrillanz

Schnelle Tintentrocknung

### Umweltzeichen



Artikelnr.	Bezeichnung	Rab.gr.	Breite (MM)	Länge (M)	g/m <sup>2</sup>	Bestellschritt	Menge pro VE
97003013	8946A Matt Coated Paper FSC	C6	432	30	140	1 ROL	13,0 m <sup>2</sup>
97003014	8946A Matt Coated Paper FSC	C6	610	30	140	1 ROL	18,3 m <sup>2</sup>
97003015	8946A Matt Coated Paper FSC	C6	914	30	140	1 ROL	27,4 m <sup>2</sup>
97003016	8946A Matt Coated Paper FSC	C6	1.067	30	140	1 ROL	32,0 m <sup>2</sup>
97003017	8946A Matt Coated Paper FSC	C6	1.270	30	140	1 ROL	38,1 m <sup>2</sup>
97003018	8946A Matt Coated Paper FSC	C6	1.524	30	140	1 ROL	45,7 m <sup>2</sup>

## 3.3.12 7215A Matt Coated Papier 180g/m<sup>2</sup>

Besonders steifes, matt gestrichenes Papier mit dauerhafter Beschichtung und sehr hoher Opazität. Geeignet für CAD, grafische Anwendungen und GIS. Mattes Papier reduziert störende Reflexionen und eignet sich daher gut für den Druck von Schaubildern oder CAD-Prints. Dieses Papier liefert grafische Vollfarbendrucke und selbst Fotoprints mit lebendigen Farben von hoher Leuchtkraft und hoher Auflösung.

### Spezifikationen

Grammatur = 180 g/m<sup>2</sup>

Dicke = 186 µm

Weißegrad = 147 CIE

### Highlights

Hochwertiges schweres

gestrichenes Papier

Für präzisen CAD- und

GIS-Druck

Wirtschaftlicher Druck in

Vollfarbe

### Umweltzeichen



Artikelnr.	Bezeichnung	Rab.gr.	Breite (MM)	Länge (M)	g/m <sup>2</sup>	Bestellschritt	Menge pro VE
97003019	7215A Matt Coated Paper FSC	C6	432	30	180	1 ROL	13,0 m <sup>2</sup>
97003020	7215A Matt Coated Paper FSC	C6	610	30	180	1 ROL	18,3 m <sup>2</sup>
97003021	7215A Matt Coated Paper FSC	C6	914	30	180	1 ROL	27,4 m <sup>2</sup>
97003022	7215A Matt Coated Paper FSC	C6	1.067	30	180	1 ROL	32,0 m <sup>2</sup>
97003023	7215A Matt Coated Paper FSC	C6	1.270	30	180	1 ROL	38,1 m <sup>2</sup>
97003024	7215A Matt Coated Paper FSC	C6	1.524	30	180	1 ROL	45,7 m <sup>2</sup>

# 3 Canon Inkjet wasserbasierende Medien

## 3.3.13 9178A HighRes Barrier Papier 180 g/m<sup>2</sup>

Besonders steifes, matt gestrichenes Papier mit dauerhafter Beschichtung und sehr hoher Opazität. Geeignet für CAD, grafische Anwendungen und GIS. Mattes Papier reduziert störende Reflexionen und eignet sich daher gut für den Druck von Schaubildern oder CAD-Prints. Dieses Papier liefert grafische Vollfarbendrucke und selbst Fotoprints mit lebendigen Farben von hoher Leuchtkraft und hoher Auflösung.

### Spezifikationen

Grammatur = 180 g/m<sup>2</sup>  
Dicke = 185 µm  
Weißegrad = 155 CIE

### Highlights

Kostengünstige  
Präsentationen oder Schilder  
Kein Ausbluten der Tinte  
Beschilderung im  
Innenbereich  
Kurzeitiger Ausseneinsatz

Artikelnr.	Bezeichnung	Rab.gr.	Breite (MM)	Länge (M)	g/m <sup>2</sup>	Bestellschritt	Menge pro VE
97003038	9178A HighRes Barrier Paper	C6	610	30	180	1 ROL	18,3 m <sup>2</sup>
97003039	9178A HighRes Barrier Paper	C6	914	30	180	1 ROL	27,4 m <sup>2</sup>
97003040	9178A HighRes Barrier Paper	C6	1.067	30	180	1 ROL	32,0 m <sup>2</sup>
97003042	9178A HighRes Barrier Paper	C6	1.524	30	180	1 ROL	45,7 m <sup>2</sup>

# 3 Canon Inkjet wasserbasierende Medien

## 3.4 Transparent Papier

### 3.4.1 IJM140 Transparent Papier 90 g/m<sup>2</sup>

Das IJM140 Canon Transparent Plus Papier ist ein sowohl für farbstoffbasierte als auch pigmentierte Tinten entwickeltes Papier. Für monochrome und farbige Linienzeichnungen und geringe Flächenfüllungen. Manuell beschrift- und bezeichnenbar.

#### Spezifikationen

Grammatur = 92 ± 3 g/m<sup>2</sup>

Opazität > 31 %

Weißegrad = 64 ± 3CIE

#### Highlights

Manuell beschrift- und bezeichnenbar

#### Umweltzeichen



Artikelnr.	Bezeichnung	Rab.gr.	Breite (MM)	Länge (M)	g/m <sup>2</sup>	Bestellschritt	RL pro VE	Menge pro VE
97023301	IJM140 Transparent Plus Papier FSC	L	610	50	90	1 ROL	1 ROL	30,5 m <sup>2</sup>
189571078	IJM140 Transparent Plus Papier FSC	L	914	50	90	1 ROL	1 ROL	45,7 m <sup>2</sup>



# 3 Canon Inkjet wasserbasierende Medien

## 3.5 Fotopapiere

### 3.5.1 IJM222 Top Photo Papier Gloss 190 g/m<sup>2</sup>

Das IJM222 Canon Top Photo Papier Gloss ist ein Fotopapier in Spitzenqualität mit einem Gewicht von 195 g/m<sup>2</sup> für vollfarbige Anwendungen in fotorealistischer Qualität. Es weist eine hohe Opazität und ausgezeichnete Laminieigenschaften auf. Für alle bekannten Display-Graphics-Drucker geeignet.

#### Spezifikationen

Grammatur = 195 ± 5 g/m<sup>2</sup>  
Opazität > 95 %  
Weißegrad = 110 ± 3 CIE  
Plus Glanz



#### Highlights

Geeignet für Dye- und pigmentierte Tinten  
Hohe Tintenaufnahme

Artikelnr.	Bezeichnung	Rab.gr.	Breite (MM)	Länge (MM)	g/m <sup>2</sup>	Bestellschritt	Menge pro VE
97498511	IJM222 Océ Top Photo Papier Gloss	V	914	30.500	190	1 ROL	27,9 m <sup>2</sup>

### 3.5.2 IJM240 Océ Top Photo Papier Satin

Das IJM240 Canon Top Photo Papier Satin ist ein Fotopapier in Spitzenqualität mit einem Gewicht von 195 g/m<sup>2</sup> für vollfarbige Anwendungen in fotorealistischer Qualität. Es weist eine hohe Opazität und ausgezeichnete Laminieigenschaften auf. Für alle bekannten Display-Graphics-Drucker geeignet.

#### Spezifikationen

Grammatur = 195 ± 5 g/m<sup>2</sup>  
Dicke = 190 µm  
Opazität > 95 %  
Weißegrad = 110 ± 5 CIE



#### Highlights

Geeignet für Dye- und pigmentierte Tinten  
Hohe Tintenaufnahme

Artikelnr.	Bezeichnung	Rab.gr.	Breite (MM)	Länge (MM)	g/m <sup>2</sup>	Bestellschritt	Menge pro VE
97499511	IJM240 Top Photo Papier Satin	V	914	30.500	195	1 ROL	27,9 m <sup>2</sup>

### 3.5.3 IJM250 Smart Dry Photo Gloss 200 g/m<sup>2</sup>

Das IJM250 SmartDry Photo Papier Gloss mit Schnellrocknung eignet sich aufgrund dieser Eigenschaft für hochproduktive Druckläufe. Darüber hinaus bietet dieses hochwertige Papier eine ausgezeichnete Bildschärfe und ist sehr robust.

#### Spezifikationen

Grammatur = 200 ± 5 g/m<sup>2</sup>  
Opazität > 95 %  
Weißegrad = 107 ± 3 CIE  
Plus Gloss 47

#### Umweltzeichen



#### Highlights

Sofort trocken  
Ausgezeichnete Bildschärfe

Artikelnr.	Bezeichnung	Rab.gr.	Breite (MM)	Länge (M)	g/m <sup>2</sup>	Bestellschritt	Menge pro VE
97169773	IJM250 SmartDry Photo Papier Gloss FSC	V	610	30	200	1 ROL	18,3 m <sup>2</sup>
97169701	IJM250 SmartDry Photo Papier Gloss FSC	V	914	30	200	1 ROL	27,4 m <sup>2</sup>
97169631	IJM250 SmartDry Photo Papier Gloss FSC	V	1.067	30	200	1 ROL	32,0 m <sup>2</sup>

# 3 Canon Inkjet wasserbasierende Medien

Artikelnr.	Bezeichnung	Rab.gr.	Breite (MM)	Länge (M)	g/m <sup>2</sup>	Bestellschritt	Menge pro VE
97169804	IJM250 SmartDry Photo Papier Gloss FSC	V	1.118	30	200	1 ROL	33,5 m <sup>2</sup>
97001142	IJM250 SmartDry Photo Papier Gloss FSC	V	914	60	200	1 ROL	54,8 m <sup>2</sup>

## 3.5.4 IJM252 Smart Dry Photo Satin 200 g/m<sup>2</sup>

Das IJM252 Canon SmartDry Photo Papier Satin mit Schnelltrocknung eignet sich aufgrund dieser Eigenschaft für hochproduktive Druckläufe. Darüber hinaus bietet dieses hochwertige Papier eine ausgezeichnete Bildschärfe und ist sehr robust.

### Spezifikationen

Grammatur = 200 ± 5 g/m<sup>2</sup>  
 Opazität > 95 %  
 Weißegrad = 107 ± 3 CIE  
 Plus Satin 25

### Umweltzeichen



### Highlights

Sofort trocken  
 Ausgezeichnete Bildschärfe

Artikelnr.	Bezeichnung	Rab.gr.	Breite (MM)	Länge (M)	g/m <sup>2</sup>	Bestellschritt	Menge pro VE
97482539	IJM252 SmartDry Photo Papier Satin FSC	V	432	30	200	1 ROL	13,0 m <sup>2</sup>
97482773	IJM252 SmartDry Photo Papier Satin FSC	V	610	30	200	1 ROL	18,3 m <sup>2</sup>
97482701	IJM252 SmartDry Photo Papier Satin FSC	V	914	30	200	1 ROL	27,4 m <sup>2</sup>
97482631	IJM252 SmartDry Photo Papier Satin FSC	V	1.067	30	200	1 ROL	32,0 m <sup>2</sup>
97482804	IJM252 SmartDry Photo Papier Satin FSC	V	1.118	30	200	1 ROL	33,5 m <sup>2</sup>
97482632	IJM252 SmartDry Photo Papier Satin FSC	V	1.270	30	200	1 ROL	38,1 m <sup>2</sup>
97482729	IJM252 SmartDry Photo Papier Satin FSC	V	1.372	30	200	1 ROL	41,2 m <sup>2</sup>
97482633	IJM252 SmartDry Photo Papier Satin FSC	V	1.524	30	200	1 ROL	45,7 m <sup>2</sup>
97001144	IJM252 SmartDry Photo Papier Satin FSC	V	914	60	200	1 ROL	54,8 m <sup>2</sup>

## 3.5.5 IJM255 Smart Dry Prof. Satin 240 g/m<sup>2</sup>

Das IJM255 Canon SmartDry Professional Photo Satin ist ein schnell trocknendes, hochqualitatives Fotopapier mit einer mikroporösen Beschichtung. Dieses starke Fotopapier zeichnet sich weiterhin durch gute Laminierereigenschaften aus und ist sehr robust.

### Spezifikationen

Grammatur = 245 ± 7 g/m<sup>2</sup>  
 Opazität > 95 %  
 Weißegrad = 120 ± 3 CIE  
 Glanz 15

### Umweltzeichen



### Highlights

Schnell trocken  
 Robust  
 Satinierte Ausführung

Artikelnr.	Bezeichnung	Rab.gr.	Breite (MM)	Länge (M)	g/m <sup>2</sup>	Bestellschritt	Menge pro VE
97349773	IJM255 SmartDry Professional Satin FSC	V	610	30	240	1 ROL	18,3 m <sup>2</sup>
97349701	IJM255 SmartDry Professional Satin FSC	V	914	30	240	1 ROL	27,4 m <sup>2</sup>
97349631	IJM255 SmartDry Professional Satin FSC	V	1.067	30	240	1 ROL	32,0 m <sup>2</sup>
97002524	IJM255 SmartDry Professional Satin FSC	V	1.118	45	240	1 ROL	50,3 m <sup>2</sup>
97349729	IJM255 SmartDry Professional Satin FSC	V	1.372	30	240	1 ROL	41,2 m <sup>2</sup>

# 3 Canon Inkjet wasserbasierende Medien

## 3.5.6 IJM258 PhotoGloss 170 g/m<sup>2</sup>

Dieses Instant Dry Photo Papier Gloss mit FSC-Zertifizierung überzeugt durch eine schnelle Tintenaufnahme und eine exzellente Bildqualität.

### Spezifikationen

Grammatur = 170 ± 7 g/m<sup>2</sup>  
Opazität > 85 %  
Weißegrad = 145 CIE

### Highlights

Sofort trocken  
Hoher Weißegrad  
FSC Zertifizierung

### Umweltzeichen



Artikelnr.	Bezeichnung	Rab.gr.	Breite (MM)	Länge (M)	g/m <sup>2</sup>	Bestellschritt	Menge pro VE
97002821	IJM258 Photo Papier Gloss FSC	11	610	30	170	1 ROL	18,3 m <sup>2</sup>
97002822	IJM258 Photo Papier Gloss FSC	11	914	30	170	1 ROL	27,4 m <sup>2</sup>
97003282	IJM258 Photo Papier Gloss 3" FSC	11	914	85	170	1 ROL	77,7 m <sup>2</sup>

## 3.5.7 IJM260 Instant Dry Foto Gloss 190 g/m<sup>2</sup>

Das IJM260 Canon Instant Dry Foto Papier Gloss ist nach dem Druck sofort trocken und zeichnet sich durch einen sehr hohen Weißegrad sowie einen sehr großen Farbraum aus.

### Spezifikationen

Grammatur = 190 ± 7 g/m<sup>2</sup>  
Opazität > 92 %  
Weißegrad = 140 CIE  
3 Zoll Kern mit 2 Zoll Adapter

### Highlights

Sofort trocken  
Hoher Weißegrad

Artikelnr.	Bezeichnung	Rab.gr.	Breite (MM)	Länge (M)	g/m <sup>2</sup>	Bestellschritt	Menge pro VE
97004001	IJM260 Instant Dry Foto Gloss	V	610	30	190	1 ROL	18,3 m <sup>2</sup>
97004002	IJM260 Instant Dry Foto Gloss	V	914	30	190	1 ROL	27,4 m <sup>2</sup>
97004003	IJM260 Instant Dry Foto Gloss	V	1.067	30	190	1 ROL	32,0 m <sup>2</sup>

## 3.5.8 IJM261 Instant Dry Photo Gloss 260 g/m<sup>2</sup>

Das IJM261 Canon Instant Dry Foto Papier Gloss ist nach dem Druck sofort trocken und zeichnet sich durch einen sehr hohen Weißegrad sowie einen sehr großen Farbraum aus. Durch die Grammatur von 260 g/m<sup>2</sup> ist das Papier sehr stabil und robust.

### Spezifikationen

Grammatur = 260 ± 9 g/m<sup>2</sup>  
Opazität > 95 %  
Weißegrad = 140 CIE  
3 Zoll Kern mit 2 Zoll Adapter

### Highlights

Sofort trocken  
Sehr großer Farbraum  
Robustes Papier

Artikelnr.	Bezeichnung	Rab.gr.	Breite (MM)	Länge (M)	g/m <sup>2</sup>	Bestellschritt	Menge pro VE
97004004	IJM261 Instant Dry Foto Papier Gloss	V	610	30	260	1 ROL	18,3 m <sup>2</sup>
97004005	IJM261 Instant Dry Foto Papier Gloss	V	914	30	260	1 ROL	27,4 m <sup>2</sup>
97004006	IJM261 Instant Dry Foto Papier Gloss	V	1.067	30	260	1 ROL	32,0 m <sup>2</sup>

# 3 Canon Inkjet wasserbasierende Medien

## 3.5.9 IJM262 Instant Dry Photo Satin 190 g/m<sup>2</sup>

Das IJM262 Canon Instant Dry Foto Papier Satin ist nach dem Druck sofort trocken und zeichnet sich durch einen sehr hohen Weißegrad sowie einen sehr großen Farbraum aus.

### Spezifikationen

Grammatur = 190 ± 7 g/m<sup>2</sup>  
Opazität > 92 %  
Weißegrad = 140 CIE  
3 Zoll Kern mit 2 Zoll Adapter

### Highlights

Sofort trocken  
Sehr großer Farbraum  
Hoher Weißegrad

Artikelnr.	Bezeichnung	Rab.gr.	Breite (MM)	Länge (M)	g/m <sup>2</sup>	Bestellschritt	Menge pro VE
97004007	IJM262 Instant Dry Photo Satin	V	610	30	190	1 ROL	18,3 m <sup>2</sup>
97004008	IJM262 Instant Dry Photo Satin	V	914	30	190	1 ROL	27,4 m <sup>2</sup>
97004012	IJM262 Instant Dry Photo Satin	V	914	60	190	1 ROL	54,8 m <sup>2</sup>
97004009	IJM262 Instant Dry Photo Satin	V	1.067	30	190	1 ROL	32,0 m <sup>2</sup>
97004031	IJM262 Instant Dry Photo Satin	V	1.067	60	190	1 ROL	64,0 m <sup>2</sup>
97004010	IJM262 Instant Dry Photo Satin	V	1.270	30	190	1 ROL	38,1 m <sup>2</sup>
97004011	IJM262 Instant Dry Photo Satin	V	1.524	30	190	1 ROL	45,7 m <sup>2</sup>

## 3.5.10 IJM263 Instant Dry Photo Satin 260 g/m<sup>2</sup>

Das IJM263 Canon Instant Dry Foto Papier Satin ist nach dem Druck sofort trocken und zeichnet sich durch einen sehr hohen Weißegrad sowie einen sehr großen Farbraum aus. Durch die Grammatur von 260 g/m<sup>2</sup> ist das Papier sehr stabil und robust.

### Spezifikationen

Grammatur = 260 ± 9 g/m<sup>2</sup>  
Opazität > 95 %  
Weißegrad = 140 CIE  
3 Zoll Kern mit 2 Zoll Adapter

### Highlights

Sofort trocken  
Sehr großer Farbraum  
Hoher Weißegrad  
Robustes Papier

Artikelnr.	Bezeichnung	Rab.gr.	Breite (MM)	Länge (M)	g/m <sup>2</sup>	Bestellschritt	Menge pro VE
97004013	IJM263 Instant Dry Photo Satin	V	610	30	260	1 ROL	18,3 m <sup>2</sup>
97004014	IJM263 Instant Dry Photo Satin	V	914	30	260	1 ROL	27,4 m <sup>2</sup>
97004015	IJM263 Instant Dry Photo Satin	V	1.067	30	260	1 ROL	32,0 m <sup>2</sup>
97004016	IJM263 Instant Dry Photo Satin	V	1.270	30	260	1 ROL	38,1 m <sup>2</sup>
97004017	IJM263 Instant Dry Photo Satin	V	1.524	30	260	1 ROL	45,7 m <sup>2</sup>

## 3.5.11 1928B Glossy Photo Quality 300 g/m<sup>2</sup>

Dieses hochwertige Tintenstrahl-Fotopapier besitzt eine Spezialbeschichtung für überzeugende, natürlich wirkende Farbprints von Grafiken, Präsentationen und Fotos. Das Papier ist praktisch sofort oberflächentrocken, wischfest und bietet eine gute Farbdichte und eine exzellente Bildschärfe. Es ist kompatibel zu vielen digitalen Drucksystemen sowohl auf Farbstoff- als auch auf Pigmentbasis und eignet sich hervorragend für den täglichen Vielzweck Einsatz. Das Tragen von Baumwollhandschuhen wird empfohlen. Für bestmögliche Resultate sollte in höchster Druckqualität gedruckt werden.

### Spezifikationen

Grammatur = 300 g/m<sup>2</sup>  
Dicke = 285 µm  
Weißegrad = 120 CIE

### Umweltzeichen



### Highlights

Brillante Detailtreue  
Extrem kurze Trocknungszeit  
Kein Durchbluten der Tinte  
PEFC Zertifizierung

Artikelnr.	Bezeichnung	Rab.gr.	Breite (MM)	Länge (M)	g/m <sup>2</sup>	Bestellschritt	RL pro VE	Menge pro VE
97003072	1928B Glossy Photo Quality PEFC	C7	432	30	300	1 ROL	1 ROL	13,0 m <sup>2</sup>
97003073	1928B Glossy Photo Quality PEFC	C7	610	30	300	1 ROL	1 ROL	18,3 m <sup>2</sup>
97003074	1928B Glossy Photo Quality PEFC	C7	914	30	300	1 ROL	1 ROL	27,4 m <sup>2</sup>
97003075	1928B Glossy Photo Quality PEFC	C7	1.067	30	300	1 ROL	1 ROL	32,0 m <sup>2</sup>
97003077	1928B Glossy Photo Quality PEFC	C7	1.524	30	300	1 ROL	1 ROL	45,7 m <sup>2</sup>

# 3 Canon Inkjet wasserbasierende Medien

## 3.5.12 1929B Glacier Photo Quality 300 g/m<sup>2</sup>

Dieses hochwertige Tintenstrahl-Fotopapier besitzt eine Spezialbeschichtung für überzeugende, natürlich wirkende Farbprints von Grafiken, Präsentationen und Fotos. Das Papier ist praktisch sofort oberflächentrocken, wischfest und bietet gute Farbdichte und exzellente Bildschärfe. Es ist kompatibel zu vielen digitalen Drucksystemen sowohl auf Farbstoff- als auch Pigmentbasis und eignet sich hervorragend für Anwender, die höchste Foto-Reproduktionen in Top-Qualität benötigen. Die leicht strukturierte Pearloberfläche und die Haptik aufgrund der Dicke zeichnen dieses Papier als Topprodukt für den professionellen Anwender aus. Das Tragen von Baumwollhandschuhen wird empfohlen.

### Spezifikationen

Grammatur = 300 g/m<sup>2</sup>  
Dicke = 287 µm  
Weißegrad = 110 CIE

### Umweltzeichen



### Highlights

Brillante Detailtreue  
Extrem kurze Trocknungszeit  
Kein Durchbluten der Tinte  
PEFC Zertifizierung

Artikelnr.	Bezeichnung	Rab.gr.	Breite (MM)	Länge (M)	g/m <sup>2</sup>	Bestellschritt	RL pro VE	Menge pro VE
97003078	1929B Glacier Photo Quality PEFC	C7	432	30	300	1 ROL	1 ROL	13,0 m <sup>2</sup>
97003079	1929B Glacier Photo Quality PEFC	C7	610	30	300	1 ROL	1 ROL	18,3 m <sup>2</sup>
97003080	1929B Glacier Photo Quality PEFC	C7	914	30	300	1 ROL	1 ROL	27,4 m <sup>2</sup>
97003081	1929B Glacier Photo Quality PEFC	C7	1.067	30	300	1 ROL	1 ROL	32,0 m <sup>2</sup>
97003083	1929B Glacier Photo Quality PEFC	C7	1.524	30	300	1 ROL	1 ROL	45,7 m <sup>2</sup>

## 3.5.13 6058B Glossy Photo Papier 170 g/m<sup>2</sup>

Dieses hochwertige Glossy Tintenstrahl-Fotopapier besitzt eine Spezialbeschichtung für überzeugende, natürlich wirkende Farbprints von Grafiken, Präsentationen und Fotos. Das Papier ist praktisch sofort oberflächentrocken, wischfest und bietet gute Farbdichte und exzellente Bildschärfe. Es ist kompatibel zu vielen digitalen Drucksystemen sowohl auf Farbstoff- als auch Pigmentbasis und eignet sich hervorragend für den täglichen Vielzweck-Einsatz. Das Tragen von Baumwollhandschuhen wird empfohlen.

### Spezifikationen

Grammatur = 170 g/m<sup>2</sup>  
Dicke = 174 µm  
Opazität = 91%  
Weißegrad = 95 CIE

### Umweltzeichen



### Highlights

Überzeugende, natürliche Drucke  
Ideal für Grafiken, Präsentationen, Fotos  
Praktisch sofort oberflächentrocken  
Praktisch wischfest  
PEFC Zertifizierung

Artikelnr.	Bezeichnung	Rab.gr.	Breite (MM)	Länge (M)	g/m <sup>2</sup>	Bestellschritt	RL pro VE	Menge pro VE
97003327	6058B Glossy Photo Quality PEFC	C7	610	30	170	1 BX	1 ROL	18,3 m <sup>2</sup>
97003328	6058B Glossy Photo Quality PEFC	C7	914	30	170	1 BX	1 ROL	27,4 m <sup>2</sup>
97003329	6058B Glossy Photo Quality PEFC	C7	1.067	30	170	1 BX	1 ROL	32,0 m <sup>2</sup>
97003330	6058B Glossy Photo Quality PEFC	C7	610	5	170	1 BX	1 ROL	3,1 m <sup>2</sup>

# 3 Canon Inkjet wasserbasierende Medien

## 3.5.14 6059B Satin Photo Papier 170 g/m<sup>2</sup>

Dieses hochwertige Satin Tintenstrahl-Fotopapier besitzt eine Spezialbeschichtung für überzeugende, natürlich wirkende Farbprints von Grafiken, Präsentationen und Fotos. Das Papier ist praktisch sofort oberflächentrocken, wischfest und bietet gute Farbdichte und exzellente Bildschärfe. Es ist kompatibel zu vielen digitalen Drucksystemen sowohl auf Farbstoff- als auch Pigmentbasis und eignet sich hervorragend für den täglichen Vielzweck-Einsatz. Das Tragen von Baumwollhandschuhen wird empfohlen.

### Spezifikationen

Grammatur = 170 g/m<sup>2</sup>  
 Dicke = 174 µm  
 Opazität = 93%  
 Weißegrad = 95 CIE

### Umweltzeichen



### Highlights

Überzeugende, natürliche Drucke  
 Ideal für Grafiken, Präsentationen, Fotos  
 Praktisch sofort oberflächentrocken  
 Praktisch wischfest  
 PEFC Zertifizierung

Artikelnr.	Bezeichnung	Rab.gr.	Breite (MM)	Länge (M)	g/m <sup>2</sup>	Bestellschritt	RL pro VE	Menge pro VE
97003323	6059B Satin Photo Paper PEFC	C7	610	30	170	1 BX	1 ROL	18,3 m <sup>2</sup>
97003324	6059B Satin Photo Paper PEFC	C7	914	30	170	1 BX	1 ROL	27,4 m <sup>2</sup>
97003325	6059B Satin Photo Paper PEFC	C7	1.067	30	170	1 BX	1 ROL	32,0 m <sup>2</sup>

## 3.5.15 6060B Glossy Photo Papier 200 g/m<sup>2</sup>

Dieses hochwertige Glossy Tintenstrahl-Fotopapier besitzt eine Spezialbeschichtung für überzeugende, natürlich wirkende Farbprints von Grafiken, Präsentationen und Fotos. Das Papier ist praktisch sofort oberflächentrocken, wischfest und bietet gute Farbdichte und exzellente Bildschärfe. Es ist kompatibel zu vielen digitalen Drucksystemen sowohl auf Farbstoff- als auch Pigmentbasis und eignet sich hervorragend für den täglichen Vielzweck-Einsatz. Das Tragen von Baumwollhandschuhen wird empfohlen.

### Spezifikationen

Grammatur = 200 g/m<sup>2</sup>  
 Dicke = 210 µm  
 Opazität = 94%  
 Weißegrad = 95 CIE

### Umweltzeichen



### Highlights

Überzeugende, natürliche Drucke  
 Ideal für Grafiken, Präsentationen, Fotos  
 Praktisch sofort oberflächentrocken  
 Praktisch wischfest  
 PEFC Zertifizierung

Artikelnr.	Bezeichnung	Rab.gr.	Breite (MM)	Länge (M)	g/m <sup>2</sup>	Bestellschritt	RL pro VE	Menge pro VE
97003186	6060B Glossy Photo Papier PEFC	C7	432	30	200	1 ROL	1 ROL	13,0 m <sup>2</sup>
97003187	6060B Glossy Photo Papier PEFC	C7	610	30	200	1 ROL	1 ROL	18,3 m <sup>2</sup>
97003188	6060B Glossy Photo Papier PEFC	C7	914	30	200	1 ROL	1 ROL	27,4 m <sup>2</sup>
97003189	6060B Glossy Photo Papier PEFC	C7	1.067	30	200	1 ROL	1 ROL	32,0 m <sup>2</sup>
97003190	6060B Glossy Photo Papier PEFC	C7	1.524	30	200	1 ROL	1 ROL	45,7 m <sup>2</sup>

# 3 Canon Inkjet wasserbasierende Medien

## 3.5.16 6061B Satin Photo Papier 200 g/m<sup>2</sup>

Dieses hochwertige Satin Tintenstrahl-Fotopapier besitzt eine Spezialbeschichtung für überzeugende, natürlich wirkende Farbprints von Grafiken, Präsentationen und Fotos. Das Papier ist praktisch sofort oberflächentrocken, wischfest und bietet gute Farbdichte und exzellente Bildschärfe. Es ist kompatibel zu vielen digitalen Drucksystemen sowohl auf Farbstoff- als auch Pigmentbasis und eignet sich hervorragend für den täglichen Vielzweck-Einsatz. Das Tragen von Baumwollhandschuhen wird empfohlen.

### Spezifikationen

Grammatur = 200 g/m<sup>2</sup>  
Dicke = 205 µm  
Opazität = 95%  
Weißegrad = 95 CIE

### Umweltzeichen



### Highlights

Überzeugende, natürliche Drucke  
Ideal für Grafiken, Präsentationen, Fotos  
Sofort oberflächentrocken  
Praktisch wischfest  
PEFC Zertifizierung

Artikelnr.	Bezeichnung	Rab.gr.	Breite (MM)	Länge (M)	g/m <sup>2</sup>	Bestellschritt	RL pro VE	Menge pro VE
97003174	6061B Satin Photo Paper PEFC	C7	432	30	200	1 ROL	1 ROL	13,0 m <sup>2</sup>
97003175	6061B Satin Photo Paper PEFC	C7	610	30	200	1 ROL	1 ROL	18,3 m <sup>2</sup>
97003176	6061B Satin Photo Paper PEFC	C7	914	30	200	1 ROL	1 ROL	27,4 m <sup>2</sup>
97003177	6061B Satin Photo Paper PEFC	C7	1.067	30	200	1 ROL	1 ROL	32,0 m <sup>2</sup>
97003178	6061B Satin Photo Paper PEFC	C7	1.524	30	200	1 ROL	1 ROL	45,7 m <sup>2</sup>

## 3.5.17 6062B Glossy Photo Papier 240 g/m<sup>2</sup>

Dieses hochwertige Glossy Tintenstrahl-Fotopapier besitzt eine Spezialbeschichtung für überzeugende, natürlich wirkende Farbprints von Grafiken, Präsentationen und Fotos. Das Papier ist praktisch sofort oberflächentrocken, wischfest und bietet gute Farbdichte und exzellente Bildschärfe. Es ist kompatibel zu vielen digitalen Drucksystemen sowohl auf Farbstoff- als auch Pigmentbasis und eignet sich hervorragend für den täglichen Vielzweck-Einsatz. Das Tragen von Baumwollhandschuhen wird empfohlen.

### Spezifikationen

Grammatur = 240 g/m<sup>2</sup>  
Dicke = 245 µm  
Weißegrad = 95 CIE  
Opazität = 97%

### Umweltzeichen



### Highlights

Überzeugende, natürliche Drucke  
Ideal für Grafiken, Präsentationen, Fotos  
Praktisch sofort oberflächentrocken  
Praktisch wischfest  
PEFC Zertifizierung

Artikelnr.	Bezeichnung	Rab.gr.	Breite (MM)	Länge (M)	g/m <sup>2</sup>	Bestellschritt	RL pro VE	Menge pro VE
97003192	6062B Glossy Photo Papier PEFC	C7	432	30	240	1 ROL	1 ROL	13,0 m <sup>2</sup>
97003193	6062B Glossy Photo Papier PEFC	C7	610	30	240	1 ROL	1 ROL	18,3 m <sup>2</sup>
97003194	6062B Glossy Photo Papier PEFC	C7	914	30	240	1 ROL	1 ROL	27,4 m <sup>2</sup>
97003195	6062B Glossy Photo Papier PEFC	C7	1.067	30	240	1 ROL	1 ROL	32,0 m <sup>2</sup>
97003196	6062B Glossy Photo Papier PEFC	C7	1.524	30	240	1 ROL	1 ROL	45,7 m <sup>2</sup>

# 3 Canon Inkjet wasserbasierende Medien

## 3.5.18 6063B Satin Photo Papier 240 g/m<sup>2</sup>

Dieses hochwertige Satin Tintenstrahl-Fotopapier besitzt eine Spezialbeschichtung für überzeugende, natürlich wirkende Farbprints von Grafiken, Präsentationen und Fotos. Das Papier ist praktisch sofort oberflächentrocken, wischfest und bietet gute Farbdichte und exzellente Bildschärfe. Es ist kompatibel zu vielen digitalen Drucksystemen sowohl auf Farbstoff- als auch Pigmentbasis und eignet sich hervorragend für den täglichen Vielzweck-Einsatz. Das Tragen von Baumwollhandschuhen wird empfohlen.

### Spezifikationen

Grammatur = 240 g/m<sup>2</sup>  
Dicke = 245 µm  
Opazität = 96%  
Weißegrad = 95 CIE

### Umweltzeichen



### Highlights

Überzeugende, natürliche Drucke  
Ideal für Grafiken, Präsentationen, Fotos  
Praktisch sofort oberflächentrocken  
Praktisch wischfest  
PEFC Zertifizierung

Artikelnr.	Bezeichnung	Rab.gr.	Breite (MM)	Länge (M)	g/m <sup>2</sup>	Bestellschritt	RL pro VE	Menge pro VE
97003180	6063B Satin Photo Paper PEFC	C7	432	30	240	1 ROL	1 ROL	13,0 m <sup>2</sup>
97003181	6063B Satin Photo Paper PEFC	C7	610	30	240	1 ROL	1 ROL	18,3 m <sup>2</sup>
97003182	6063B Satin Photo Paper PEFC	C7	914	30	240	1 ROL	1 ROL	27,4 m <sup>2</sup>
97003183	6063B Satin Photo Paper PEFC	C7	1.067	30	240	1 ROL	1 ROL	32,0 m <sup>2</sup>
97003184	6063B Satin Photo Paper PEFC	C7	1.524	30	240	1 ROL	1 ROL	45,7 m <sup>2</sup>



# 3 Canon Inkjet wasserbasierende Medien

## 3.6 Proof Papiere

### 3.6.1 2208B Proofing Papier Glossy 195 g/m<sup>2</sup>

Dieses Proofing-Papier ist vor allem für die Erstellung von Kontrakt-Proofs entwickelt. Durch die polyethylenen-microporöse Beschichtung können glänzende Oberflächen von geeigneten Offset- und Tiefdrucken abgebildet werden.

#### Spezifikationen

Grammatur = 195 g/m<sup>2</sup>

Dicke = 190 µm

Weißegrad = 94 CIE

#### Highlights

Feinporige Polyethylenschicht

Artikelnr.	Bezeichnung	Breite (MM)	Länge (M)	g/m <sup>2</sup>	Bestellschritt	RL pro VE	Menge pro VE
97003084	2208B Proof Paper Glossy	432	30	195	1 ROL	1 ROL	13,0 m <sup>2</sup>
97003085	2208B Proof Paper Glossy	610	30	195	1 ROL	1 ROL	18,3 m <sup>2</sup>
97003086	2208B Proof Paper Glossy	914	30	195	1 ROL	1 ROL	27,4 m <sup>2</sup>
97003087	2208B Proof Paper Glossy	1.067	30	195	1 ROL	1 ROL	32,0 m <sup>2</sup>
97003088	2208B Proof Paper Glossy	1.270	30	195	1 ROL	1 ROL	38,1 m <sup>2</sup>
97003089	2208B Proof Paper Glossy	1.524	30	195	1 ROL	1 ROL	45,7 m <sup>2</sup>

### 3.6.2 2210B Proofing Semi-Glossy 255g/m<sup>2</sup>

Spezielles Papier für farbverbindliche Proofs. Mit seiner feinporigen Polyethylenschicht eignet es sich ideal zum Proofing beim Offsetdruck- und Tiefdruck in Hochglanzqualität. Es bietet einen exzellenten Farbumfang, sehr hohe Farbauflösung, ist wischfest und hat eine extrem kurze Trocknungszeit.

#### Spezifikationen

Grammatur = 255 g/m<sup>2</sup>

Dicke = 265 µm

Weißegrad = 95 CIE

#### Highlights

Feinporige Polyethylenschicht

Artikelnr.	Bezeichnung	Breite (MM)	Länge (M)	g/m <sup>2</sup>	Bestellschritt	RL pro VE	Menge pro VE
97003096	2210B Proof Paper Semiglossy	432	30	255	1 ROL	1 ROL	13,0 m <sup>2</sup>
97003097	2210B Proof Paper Semiglossy	610	30	255	1 ROL	1 ROL	18,3 m <sup>2</sup>
97003098	2210B Proof Paper Semiglossy	914	30	255	1 ROL	1 ROL	27,4 m <sup>2</sup>
97003099	2210B Proof Paper Semiglossy	1.067	30	255	1 ROL	1 ROL	32,0 m <sup>2</sup>
97003100	2210B Proof Paper Semiglossy	1.270	30	255	1 ROL	1 ROL	38,1 m <sup>2</sup>
97003101	2210B Proof Paper Semiglossy	1.524	30	255	1 ROL	1 ROL	45,7 m <sup>2</sup>

# 3 Canon Inkjet wasserbasierende Medien

## 3.7 Filme & Light Block-Filme



### 3.7.1 IJM311 Double Matt Film

Der IJM311 Canon Double Matt Film ist der am häufigsten genutzte Film für monochrome und farbige Zeichnungen. Vorderseitig mit einer Inkjet-, rückseitig mit einer Zeichenbeschichtung versehen.

#### Spezifikationen

Dicke =  $110 \pm 3 \mu\text{m}$

Opazität > 33 %

Weißegrad =  $119 \pm 3 \text{ CIE}$



#### Highlights

Beidseitig matt  
Stabil und reißfest

Artikelnr.	Bezeichnung	Rab.gr.	Breite (MM)	Länge (M)	$\mu\text{m}$	Bestellschritt	Menge pro VE
97019426	IJM311 Double Matt Film	L	610	38	110	1 ROL	23,2 m <sup>2</sup>
97019626	IJM311 Double Matt Film	L	841	38	110	1 ROL	32,0 m <sup>2</sup>
189571307	IJM311 Double Matt Film	L	914	38	110	1 ROL	34,7 m <sup>2</sup>

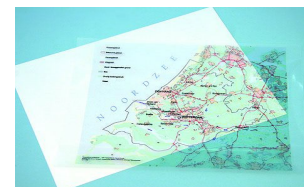
### 3.7.2 IJM332 Klarfilm Extra

Der IJM332 Canon Klarfilm Extra ist ein universell einsetzbarer, transparenter Film für kontraststarke Farbanwendungen. Dieser Universalfilm lässt sich auf einer Vielzahl von Inkjet-Druckern einsetzen. Er ist speziell für Overlay-Anwendungen (z.B. GIS) sowie für den Graphic-Arts-Markt (z.B. durchsichtige Displays) geeignet.

#### Spezifikationen

Dicke =  $108 \pm 10 \mu\text{m}$

Trübung = max. 4 %



#### Highlights

Kristallklarer Film  
Sensorstreifen

Artikelnr.	Bezeichnung	Rab.gr.	Breite (MM)	Länge (M)	$\mu\text{m}$	Bestellschritt	Menge pro VE
189570992	IJM332 Klarfilm Extra	W	914	23	110	1 ROL	21,0 m <sup>2</sup>

# 3 Canon Inkjet wasserbasierende Medien

## 3.7.3 IJM339 SmartDry Film weiß Gloss 125 µm

Der IJM339 SmartDry Film ist ein weißer Polyesterfilm mit glänzendem Finish. Er besticht durch seine guten Laminierereigenschaften.

### Spezifikationen

Dicke = 125 µm  
Opazität > 96 %  
Weißegrad = 103 ± 3 CIE

### Highlights

Sehr gute  
Laminierereigenschaften  
Glänzendes Finish

Artikelnr.	Bezeichnung	Rab.gr.	Breite (MM)	Länge (MM)	µM	Bestell-schritt	Menge pro VE
97001695	IJM339 SmartDry Film weiß	W	914	30.500	125	1 ROL	27,9 m <sup>2</sup>

## 3.7.4 IJM349 Smart Dry Light Block Film 175 µm

Der IJM349 Smart Dry Light Block Film ist ein spritzwasser- und feuchtigkeitsresistenter Polyesterfilm mit grauer Rückseite. Durch diese Eigenschaften ist dieses Material ideal für Pop-up-Displays geeignet.

### Spezifikationen

Dicke = 175 ± 5 µm  
Opazität > 100 %



### Highlights

Schnell trocknend  
Spritzwassergeschützt  
Graue Rückseite

Artikelnr.	Bezeichnung	Rab.gr.	Breite (MM)	Länge (MM)	µM	Bestell-schritt	Menge pro VE
97001509	IJM349 Smart Dry Light Block Film	W	1.067	30.500	175	1 ROL	32,5 m <sup>2</sup>

## 3.7.5 IJM364 Light Block Film Matt 190 µm

Der IJM364 Light Block Film Matt in 190 µm ist ein Material auf Polyesterbasis mit einer weißen Beschichtung. Eine Aluminiumschicht auf der Rückseite verhindert das Durchscheinen.

### Spezifikationen

Grammatur (ges.) = 238 g/m<sup>2</sup>  
Opazität > 99 %

### Highlights

Ideal für Bannerstände und Displays  
Kurze Trocknungszeit  
Aluminium-Rückseite

Artikelnr.	Bezeichnung	Rab.gr.	Breite (MM)	Länge (M)	µM	Bestell-schritt	Menge pro VE
97001993	IJM364 Light Block Film Matt	X	914	30	190	1 ROL	27,4 m <sup>2</sup>

## 3.7.6 IJM365 Light Block Film Matt 310 µm

Der IJM365 Light Block Film Matt in 310 µm ist ein Material auf Polyesterbasis mit einer weißen Beschichtung. Eine Aluminiumschicht auf der Rückseite verhindert das Durchscheinen.

### Spezifikationen

Grammatur (ges.) = 420 g/m<sup>2</sup>  
Opazität > 98 %

### Highlights

Schwerere Qualität  
Aluminium-Rückseite

Artikelnr.	Bezeichnung	Rab.gr.	Breite (MM)	Länge (M)	µM	Bestell-schritt	Menge pro VE
97001991	IJM365 Light Block Film Matt	X	914	20	310	1 ROL	18,3 m <sup>2</sup>

# 3 Canon Inkjet wasserbasierende Medien

## 3.7.7 IJM366 PVC Display Film Matt 220 µm

Der IJM366 PVC Display Film Matt ist ein hochpaker, kratzfester Film für den Druck mit Tinten auf Wasserbasis, der sich für Displays mit mittlerer Lebensdauer, bis zu zwölf Monate, eignet. Die sofort trockene mikroporöse Beschichtung gewährleistet eine brillante Farbreproduktion und eine schnelle Produktion von Displays für den Einsatz im Innenbereich, die nicht laminiert werden müssen. Darüber hinaus bietet die nicht reflektierende, mattierte Oberfläche eine professionelle, glanzfreie Optik.

### Spezifikationen

Dicke = 220 µm  
Opazität > 96 %  
Weißegrad = 103 ± 3 CIE



### Highlights

Hochpaker Film  
Kratzfest

Artikelnr.	Bezeichnung	Rab.gr.	Breite (MM)	Länge (M)	µM	Bestellschritt	Menge pro VE
97003948	IJM366 PVC Display Film Matt	L	594	20	220	1 ROL	11,9 m <sup>2</sup>
97003949	IJM366 PVC Display Film Matt	L	841	20	220	1 ROL	16,8 m <sup>2</sup>
97002986	IJM366 PVC Display Film Matt	L	914	20	220	1 ROL	18,3 m <sup>2</sup>
97002987	IJM366 PVC Display Film Matt	L	1.067	20	220	1 ROL	21,3 m <sup>2</sup>

## 3.7.8 0052B Roll-Up Gloss Film 180 µm

Dieses Produkt bietet eine extrem haltbare und glatte Oberfläche sowie eine hohe Auflösung und großartige Helligkeit. Die Stoppschicht auf der Rückseite des Films ist ein Teil des Produkts und blockiert jedes mögliche Streulicht von hinten. Der Film ist ein ideales Produkt für mobile Displays. Die Ausdrücke zeigen leuchtende Farben mit einer ausgezeichneten Randschärfe unter allen Beleuchtungsbedingungen.

### Spezifikationen

Grammatur = 220 g/m<sup>2</sup>  
Dicke = 180 µm  
Weißegrad = 155 CIE  
Opazität > 98,5 %

### Highlights

Extreme Haltbarkeit  
Glatte Oberfläche  
Brillante Drucke  
Ideal für mobile Displays

Artikelnr.	Bezeichnung	Rab.gr.	Breite (MM)	Länge (MM)	µM	Bestellschritt	Menge pro VE
97003113	0052B Roll-Up Glossy Film	C3	594	30.500	180	1 ROL	18,1 m <sup>2</sup>
97003114	0052B Roll-Up Glossy Film	C3	610	30.500	180	1 ROL	18,6 m <sup>2</sup>
97003115	0052B Roll-Up Glossy Film	C3	914	30.500	180	1 ROL	27,9 m <sup>2</sup>
97003116	0052B Roll-Up Glossy Film	C3	1.067	30.500	180	1 ROL	32,5 m <sup>2</sup>
97003117	0052B Roll-Up Glossy Film	C3	1.270	30.500	180	1 ROL	38,7 m <sup>2</sup>

# 3 Canon Inkjet wasserbasierende Medien

## 3.8 Banner



Ein Teil der Canon Banner-Kollektion umfasst eine Reihe charakteristischer Produkte für eine Vielzahl von Anwendungen. Die Einsatzmöglichkeiten reichen von Reproduktionen im Bereich "Creative Art" auf

Leinwand bis zu feuerfesten, hängenden Bannern mit einer einmaligen Struktur, speziellen "Look & Feel"-Eigenschaften sowie für den Einsatz bei Veranstaltungen und in Hotel-Lounges.

### 3.8.1 IJM548 SK PolyProp Outd. Banner 180 µm

Das IJM548 PolyProp Outdoor Banner ist ein matt beschichtetes und selbstklebendes Polypropylen-Banner für eine Vielzahl von Anwendungen im Innen- und Außenbereich.

#### Spezifikationen

Dicke =  $180 \pm 5 \mu\text{m}$   
Opazität > 95 %  
Weißegrad = 120 CIE



#### Highlights

Selbstklebend  
Preisgünstiges Banner

Artikelnr.	Bezeichnung	Rab.gr.	Breite (MM)	Länge (M)	µm	Bestellschritt	Menge pro VE
97001286	IJM548 PolyProp Outdoor Banner	X	914	30	180	1 ROL	27,4 m <sup>2</sup>
97001287	IJM548 PolyProp Outdoor Banner	X	1.067	30	180	1 ROL	32,0 m <sup>2</sup>

### 3.8.2 IJM552 Outdoor Reinforced Vinyl 390 µm

Ideal für große, frei hängende Beschilderungen und Werbetafeln im Außenbereich. Dieses schwere PVC-Banner bietet maximale Opazität, ist extrem reißfest und kann hervorragend bedruckt werden. Es eignet sich ausgezeichnet für den Einsatz im Freien. Bitte beachten Sie, dass eine wirkliche Eignung des Produkts für den Einsatz im Freien nur dann gegeben ist, wenn die richtige Kombination aus Material und Tinte für den Außenbereich verwendet wird.

#### Spezifikationen

Grammatur =  $487 \pm 20 \text{ g/m}^2$   
Opazität = 100 %  
Weißegrad = 108 CIE



#### Highlights

Maximale Opazität  
Einsatz im Freien  
Ideal für Werbetafeln

Artikelnr.	Bezeichnung	Rab.gr.	Breite (MM)	Länge (M)	µm	Bestellschritt	Menge pro VE
97082604	IJM552 Outdoor Reinforced Vinyl	X	1.067	15	390	1 ROL	16,0 m <sup>2</sup>

# 3 Canon Inkjet wasserbasierende Medien

## 3.8.3 IJM545 PolyProp Outdoor Banner 200 µm

Das IJM545 PolyProp Outdoor Banner Matt überzeugt durch ein sehr gutes Preis-Leistungs-Verhältnis. Das matt beschichtete Polypropylen-Banner ist geeignet für eine Vielzahl von Anwendungen im Innen- und Außenbereich.

### Spezifikationen

Dicke =  $200 \pm 5$  µm  
Opazität > 95 %  
Weißegrad = 120 CIE



### Highlights

Gutes  
Preis-Leistungs-Verhältnis

Artikelnr.	Bezeichnung	Rab.gr.	Breite (MM)	Länge (MM)	µM	Bestellschritt	Menge pro VE
97374701	IJM545 PolyProp Outdoor Banner	X	914	30.500	200	1 ROL	27,9 m <sup>2</sup>
97374631	IJM545 PolyProp Outdoor Banner	X	1.067	30.500	200	1 ROL	32,5 m <sup>2</sup>
97374632	IJM545 PolyProp Outdoor Banner	X	1.270	30.500	200	1 ROL	38,7 m <sup>2</sup>

# 3 Canon Inkjet wasserbasierende Medien

## 3.9 Canvas / Textilien

Die Reihe der Canon Textilien umfasst eine Vielzahl unterschiedlicher Produkte, die sich insbesondere für den Einsatz auf Inkjet-Display-Graphics-Druckern eignen. Sie haben die Wahl zwischen drapierbaren, weichen Baumwollprodukten, die für

Messestanddekorationen empfohlen werden, glänzenden Polyestergeweben, die Ihren Bannern ein exklusives Aussehen verleihen, und Produkten wie Creative Canvas, das besonders für die digitale Kunstproduktion zu empfehlen ist.

### 3.9.1 IJM411 ArtistGr. Canvas Matt M1 370 g/m<sup>2</sup>

Das IJM411 ArtistGrade Canvas B1 ist das ideale Material für Kunstproduktionen in Vollfarbe und ein Produkt für vielfältige kreative Anwendungen. Leinwand ist ein Naturprodukt und weist eine schöne Struktur auf, die Ihnen die Möglichkeit gibt, Ihren Kunden Reproduktionen unterschiedlichster Malstile anzubieten. ArtistGrade Canvas ist ein robustes Material, das auch zur Herstellung von Bannern verwendet werden kann. Im Oktober 2005 durch die See-Berufsgenossenschaft für den Schiffsinnenausbau ausgezeichnet und nach IMO zertifiziert. Außerdem besitzt dieses Material eine B1- und M1-Zertifizierung.

#### Spezifikationen

Grammatur = 380 ± 20 g/m<sup>2</sup>  
Dicke (ges.) = 600 ± 30 µm  
Opazität > 95 %  
Weißegrad = 88 ± 3 CIE  
+ Glanz = 25 CIE  
Gewebe: Baumwolle



#### Highlights

Kunstproduktionen auf echter Leinwand  
Feuerhemmend  
IMO-zertifiziert

Artikelnr.	Bezeichnung	Rab.gr.	Breite (MM)	Länge (M)	g/m <sup>2</sup>	Bestellschritt	Menge pro VE
97460162	IJM411 ArtistGrade Canvas Matt M1/B1	Y	610	15	370	1 ROL	9,2 m <sup>2</sup>
97460139	IJM411 ArtistGrade Canvas Matt M1/B1	Y	914	15	370	1 ROL	13,7 m <sup>2</sup>
97460604	IJM411 ArtistGrade Canvas Matt M1/B1	Y	1.067	15	370	1 ROL	16,0 m <sup>2</sup>
97460804	IJM411 ArtistGrade Canvas Matt M1/B1	Y	1.118	15	370	1 ROL	16,8 m <sup>2</sup>

### 3.9.2 IJM416 Image Canvas 375 g/m<sup>2</sup>

Das qualitativ sehr hochwertige IJM416 Image Canvas ist auf wasserbasierende und Latextinten abgestimmt. Das Baumwoll/Polyester-Verhältnis beträgt beim IJM416 Image Canvas 75% zu 25%. Ferner ist die Beschichtung optimiert, um eine Rissbildung im Kantenbereich während der Montage zu vermeiden.

#### Spezifikationen

Grammatur = 375 ± 30 g/m<sup>2</sup>  
Dicke (ges.) = 500 ± 50 µm  
Opazität > 95 %  
Weißegrad = 92 ± 3 CIE  
+ Glanz = 60 CIE  
Gewebe: Baumwolle/Polyester



#### Highlights

Hohe Farbbrillanz  
Kurze Trocknungszeit

Artikelnr.	Bezeichnung	Rab.gr.	Breite (MM)	Länge (M)	g/m <sup>2</sup>	Bestellschritt	Menge pro VE
97003886	IJM416 Image Canvas	Y	914	18	375	1 ROL	16,5 m <sup>2</sup>
97003888	IJM416 Image Canvas	Y	1.067	18	375	1 ROL	19,2 m <sup>2</sup>
97003887	IJM416 Image Canvas	Y	1.270	18	375	1 ROL	22,9 m <sup>2</sup>
97003889	IJM416 Image Canvas	Y	1.524	18	375	1 ROL	27,4 m <sup>2</sup>

# 3 Canon Inkjet wasserbasierende Medien

## 3.9.3 IJM578 Polyweave Light - B1 145 g/m<sup>2</sup>

Das IJM578 Polyweave Light Textile ist ein hochwertiges Textilbanner für den Einsatz im Innen- und Außenbereich. Es ist ein Bannertextil auf Polyesterbasis, das wetter- und reißfest ist. Eine Weiterverarbeitung wie Säumen und Nieten ist gewährleistet. Außerdem besitzt dieses Material eine B1-Zertifizierung.

### Spezifikationen

Grammatur = 145 ± 5 g/m<sup>2</sup>  
Dicke = 175 ± 2 µm



### Highlights

Hochwertiges Textilbanner  
Auch für Öltinte geeignet

Artikelnr.	Bezeichnung	Rab.gr.	Breite (MM)	Länge (MM)	g/m <sup>2</sup>	Bestellschritt	Menge pro VE
97003839	IJM578 Polyweave B1	T	914	45.700	145	1 ROL	41,8 m <sup>2</sup>
97003840	IJM578 Polyweave B1	T	1.067	45.700	145	1 ROL	48,8 m <sup>2</sup>

## 3.9.4 IJM579 Polyweave Heavy - B1 235 g/m<sup>2</sup>

Das IJM579 Polyweave Heavy ist ein hochwertiges Textilbanner für den Einsatz im Innen- und Außenbereich. Das Polyweave Heavy ist ein Bannermaterial auf Polyesterbasis, das wetter- und reißfest ist. Eine Weiterverarbeitung wie Säumen und Nieten ist gewährleistet. Die leichtere Version IJM578 verfügt über eine feinere Struktur als das schwerere Océ PolyWeave Heavy IJM579. Außerdem besitzt dieses Material eine B1-Zertifizierung.

### Spezifikationen

Grammatur = 235 ± 5 g/m<sup>2</sup>  
Dicke = 280 ± 2 µm



### Highlights

Auch für Öltinte geeignet

Artikelnr.	Bezeichnung	Rab.gr.	Breite (MM)	Länge (M)	g/m <sup>2</sup>	Bestellschritt	Menge pro VE
97003842	IJM579 Polyweave B1	T	914	30	235	1 ROL	27,4 m <sup>2</sup>
97003843	IJM579 Polyweave B1	T	1.067	30	235	1 ROL	32,0 m <sup>2</sup>
97003844	IJM579 Polyweave B1	T	1.524	30	235	1 ROL	45,7 m <sup>2</sup>

## 3.9.5 5000B Portrait Canvas 320 g/m<sup>2</sup>

Dieses universelle, wasserdichte Canvas-Material ist eine einseitig matt beschichtete Leinwand, gefertigt aus einer strukturierten Baumwolle-Polyester-Mischung. Seine Struktur ist für Foto- und Porträtanwendungen auf Inkjet-Druckern mit pigmentierten Tinten optimiert. Die glatte Struktur ermöglicht eine sehr gleichmäßige Wiedergabe von Hauttönen und Farbflächen. Die Beschichtung ist beständig gegen Wasser in Kombination mit pigmentierten Tinten.

### Spezifikationen

Grammatur = 320 g/m<sup>2</sup>  
Dicke = 500 µm

### Highlights

Ökologische Anmutung  
Optimale Verarbeitung im Kantenbereich

Artikelnr.	Bezeichnung	Rab.gr.	Breite (MM)	Länge (M)	g/m <sup>2</sup>	Bestellschritt	Menge pro VE
97003130	5000B Portrait Canvas	C4	1.270	12	320	1 ROL	15,2 m <sup>2</sup>
97003170	5000B Portrait Canvas	C4	1.524	12	320	1 ROL	18,3 m <sup>2</sup>
97003168	5000B Portrait Canvas	C7	610	3	320	1 ROL	1,8 m <sup>2</sup>



# 3 Canon Inkjet wasserbasierende Medien

## 3.9.6 9172A WaterResist. ArtCanvas 340 g/m<sup>2</sup>

Diese universelle, wasserdichte, matte Leinwand ist in erster Linie aus Baumwolle hergestellt. Das Material ist sehr stark und hat eine gute Reißfestigkeit. Es eignet sich für den Innen- und Außenbereich, wobei der hauptsächliche Anwendungsfokus im Innenbereich liegt. Die Beschichtung ist abriebfest und bietet sehr gute Ergebnisse mit brillanten Farben. Wenn Sie nach einer Mehrzweckleinwand suchen, dann empfehlen wir Ihnen dieses Produkt. Es ist die erste erschwingliche Leinwand, die wasserdicht und für alle Farbstoff- und Pigmenttinten geeignet ist.

### Spezifikationen

Grammatur = 340 g/m<sup>2</sup>  
Dicke = 433 µm  
Anteile Baumwolle/Polyester = 60/40 %

### Highlights

Robustes Canvas  
Hohe Reißfestigkeit

Artikelnr.	Bezeichnung	Rab.gr.	Breite (MM)	Länge (MM)	g/m <sup>2</sup>	Bestellschritt	Menge pro VE
97003141	9172A Waterresistant Art Canvas	C4	432	15.200	340	1 ROL	6,6 m <sup>2</sup>
97003142	9172A Waterresistant Art Canvas	C4	610	15.200	340	1 ROL	9,3 m <sup>2</sup>
97003143	9172A Waterresistant Art Canvas	C4	914	15.200	340	1 ROL	13,9 m <sup>2</sup>
97003144	9172A Waterresistant Art Canvas	C4	1.067	15.200	340	1 ROL	16,2 m <sup>2</sup>
97003145	9172A Waterresistant Art Canvas	C4	1.270	15.200	340	1 ROL	19,3 m <sup>2</sup>
97003146	9172A Waterresistant Art Canvas	C4	1.524	15.200	340	1 ROL	23,2 m <sup>2</sup>

## 3.9.7 3977B Artistic Satin Canvas 350 g/m<sup>2</sup>

Das Premium Art Canvas zeichnet sich durch einen verbesserten Materialaufbau und eine robuste Beschichtung aus. Die aus Baumwolle bestehende Universalleinwand besticht durch hohe Reißfestigkeit. Lebendige Farben und eine hohe Auflösung werden durch die Beschichtung erzielt, die ein Optimum aus ansprechender Haptik und homogener Oberfläche bildet. Dadurch eignet sich dieses Material für eine Vielzahl von anspruchsvollen Anwendungen.

### Spezifikationen

Grammatur = 350 g/m<sup>2</sup>  
Dicke = 465 µm

### Highlights

Premium Canvas  
Hohe Reißfestigkeit  
robuste Beschichtung

Artikelnr.	Bezeichnung	Rab.gr.	Breite (MM)	Länge (M)	g/m <sup>2</sup>	Bestellschritt	Menge pro VE
97003118	3977B Artist Satin Canvas	C4	610	12	350	1 ROL	7,3 m <sup>2</sup>
97003119	3977B Artist Satin Canvas	C4	914	12	350	1 ROL	11,0 m <sup>2</sup>
97003120	3977B Artist Satin Canvas	C4	1.067	12	350	1 ROL	12,8 m <sup>2</sup>

# 3 Canon Inkjet wasserbasierende Medien

## 3.10 Fine Art Papiere

Unsere Museo® und Baryt Fine Art Medien sind der Garant für hochwertige Drucke.



### 3.10.1 MU103 Museo Max 250 g/m<sup>2</sup>

Auf Museo Max werden Ausdrücke mit leuchtenden lebendigen Farben und feinen Schattendetails erzielt, die Generationen überdauern werden. Die enorme Farbraumwiedergabe und die hohe Dichte bei s/w-Drucken zeichnen dieses Papier aus.

#### Spezifikationen

100 % Baumwolle  
keine optischen Aufheller  
säurefrei  
pH 7,9 - 8,5  
Gewicht 250 g  
Dicke = 380 µm  
optimiert für Pigmenttinte  
kompatibel mit farbstoffbasierenden Tinten  
Weißgrad 91



#### Highlights

Enorme Farbraumwiedergabe  
Feine Schattendetails  
Hohe Dichte bei s/w Drucken

Artikelnr.	Bezeichnung	Rab.gr.	Breite (MM)	Länge (MM)	g/m <sup>2</sup>	Bestellschritt	RL pro VE	Menge pro VE
97003929	MU103 MUSEO Max	ZD	432	15.850	250	1 ROL	1 ROL	6,8 m <sup>2</sup>
97003930	MU103 MUSEO Max	ZD	610	15.850	250	1 ROL	1 ROL	9,7 m <sup>2</sup>
97003931	MU103 MUSEO Max	ZD	914	15.850	250	1 ROL	1 ROL	14,5 m <sup>2</sup>
97003933	MU103 MUSEO Max	ZD	1.118	15.850	250	1 ROL	1 ROL	17,7 m <sup>2</sup>
97003934	MU103 MUSEO Max	ZD	1.270	15.850	250	1 ROL	1 ROL	20,1 m <sup>2</sup>
97003936	MU103 MUSEO Max	ZD	210	297	250	1 BX	25 SH	1,6 m <sup>2</sup>
97003928	MU103 MUSEO Max	ZD	483	330	250	1 BX	25 SH	4,0 m <sup>2</sup>
97003932	MU103 MUSEO Max	ZD	559	431	250	1 BX	25 SH	6,0 m <sup>2</sup>

### 3.10.2 MU100 Museo Portfolio Rag 300 g/m<sup>2</sup>

Museo Portfolio Rag kombiniert eine extra glatte Baumwollbasis mit einer hochentwickelten Beschichtung. Das gibt dem Papier eine sehr edle Anmutung für besonders hochwertige Ausdrücke, bei denen Wert auf aussergewöhnlichen Farbumfang auf einer absolut hochwertigen Oberfläche gelegt wird. Durch die säurefreie und pH-neutrale Baumwollbasis ohne Aufheller bleiben die Ausdrücke über Jahre hinweg farbstabil.

#### Spezifikationen

100 % Baumwolle  
keine optischen Aufheller  
säurefrei  
pH 7,9 - 8,5  
Gewicht 300 g  
Dicke = 380 µm  
optimiert für Pigmenttinte  
kompatibel mit farbstoffbasierenden Tinten  
Weißgrad 91



#### Highlights

Enorme Farbraumwiedergabe  
Feine Schattendetails  
Hohe Dichte bei s/w-Drucken

Artikelnr.	Bezeichnung	Rab.gr.	Breite (MM)	Länge (MM)	g/m <sup>2</sup>	Bestellschritt	RL pro VE	Menge pro VE
97003956	MU100 MUSEO Portfolio Rag	ZD	432	15.850	300	1 ROL	1 ROL	6,8 m <sup>2</sup>
97003957	MU100 MUSEO Portfolio Rag	ZD	610	15.850	300	1 ROL	1 ROL	9,7 m <sup>2</sup>
97003958	MU100 MUSEO Portfolio Rag	ZD	914	15.850	300	1 ROL	1 ROL	14,5 m <sup>2</sup>
97003959	MU100 MUSEO Portfolio Rag	ZD	1.118	15.850	300	1 ROL	1 ROL	17,7 m <sup>2</sup>
97003960	MU100 MUSEO Portfolio Rag	ZD	1.270	15.850	300	1 ROL	1 ROL	20,1 m <sup>2</sup>
97003955	MU100 MUSEO Portfolio Rag	ZD	297	210	300	1 BX	25 SH	0,1 m <sup>2</sup>
97003953	MU100 MUSEO Portfolio Rag	ZD	483	330	300	1 BX	25 SH	0,2 m <sup>2</sup>
97003954	MU100 MUSEO Portfolio Rag	ZD	559	432	300	1 BX	25 SH	0,2 m <sup>2</sup>
97003961	MU100 MUSEO Portfolio Rag	ZD	914	610	300	1 BX	25 SH	0,6 m <sup>2</sup>
97003962	MU100 MUSEO Portfolio Rag	ZD	1.194	889	300	1 BX	25 SH	1,1 m <sup>2</sup>

# 3 Canon Inkjet wasserbasierende Medien

## 3.10.3 MU101 Museo Silver Rag 300 g/m<sup>2</sup>

Wenn der höchste Grad der fotografischen Kunst erreicht werden soll, dann bietet Silver Rag die besten Voraussetzungen dafür. Die aussergewöhnliche Tiefe und Detailtreue, die mit diesem Papier erreicht werden kann, wird durch die semiglanzende Oberfläche eines traditionellen faserbasierenden Fotopapiers verstärkt. Optimiert für Pigmenttinte erreicht dieses Papier die höchste Qualitätsstufe für s/w- und farbige Ausdrücke.

### Spezifikationen

100 % Baumwolle  
keine optischen Aufheller  
säurefrei  
pH 7,9 - 8,5  
Gewicht 300 g  
Dicke = 380 µm  
optimiert für Pigmenttinte  
kompatibel mit farbstoffbasierenden Tinten  
Weißgrad 91



### Highlights

Aussergewöhnliche Tiefe und Detailtreue  
Perfekte semiglanzende Oberfläche

Artikelnr.	Bezeichnung	Rab.gr.	Breite (MM)	Länge (MM)	g/m <sup>2</sup>	Bestellschritt	RL pro VE	Menge pro VE
97003921	MU101 MUSEO Silver Rag	ZD	432	15.850	300	1 ROL	1 ROL	6,8 m <sup>2</sup>
97003922	MU101 MUSEO Silver Rag	ZD	610	15.850	300	1 ROL	1 ROL	9,7 m <sup>2</sup>
97003923	MU101 MUSEO Silver Rag	ZD	914	15.850	300	1 ROL	1 ROL	14,5 m <sup>2</sup>
97003924	MU101 MUSEO Silver Rag	ZD	1.118	15.850	300	1 ROL	1 ROL	17,7 m <sup>2</sup>
97003926	MU101 MUSEO Silver Rag	ZD	1.270	15.850	300	1 ROL	1 ROL	20,1 m <sup>2</sup>
97003925	MU101 MUSEO Silver Rag	ZD	1.524	15.850	300	1 ROL	1 ROL	24,2 m <sup>2</sup>
97003920	MU101 MUSEO Silver Rag	ZD	297	210	300	1 BX	25 SH	1,6 m <sup>2</sup>
97003917	MU101 MUSEO Silver Rag	ZD	483	330	300	1 BX	25 SH	4,0 m <sup>2</sup>
97003918	MU101 MUSEO Silver Rag	ZD	559	432	300	1 BX	25 SH	6,0 m <sup>2</sup>
97003919	MU101 MUSEO Silver Rag	ZD	914	610	300	1 BX	25 SH	13,9 m <sup>2</sup>

## 3.10.4 MU104 Museo Textured Rag 285 g/m<sup>2</sup>

Durch die texturierte matte Oberfläche erhalten die Ausdrücke eine besondere Note. Durch die geprägte Oberfläche erinnert dieses Papier an die alten Wasserfarbenpapiere, dass mit seiner verbesserten Inkjetbeschichtung die Ausdrücke zu Leben erweckt.

### Spezifikationen

100 % Baumwolle  
keine optischen Aufheller  
säurefrei  
pH 7,9 - 8,5  
Gewicht 285 g  
Dicke = 533 µm  
optimiert für Pigmenttinte  
kompatibel mit farbstoffbasierenden Tinten  
Weißgrad 90



### Highlights

Texturierte matte Oberfläche

Artikelnr.	Bezeichnung	Rab.gr.	Breite (MM)	Länge (MM)	g/m <sup>2</sup>	Bestellschritt	RL pro VE	Menge pro VE
97003937	MU104 MUSEO Textured Rag	ZD	432	15.850	285	1 ROL	1 ROL	6,8 m <sup>2</sup>
97003938	MU104 MUSEO Textured Rag	ZD	610	15.850	285	1 ROL	1 ROL	9,7 m <sup>2</sup>
97003939	MU104 MUSEO Textured Rag	ZD	914	15.850	285	1 ROL	1 ROL	14,5 m <sup>2</sup>
97003940	MU104 MUSEO Textured Rag	ZD	1.118	15.850	285	1 ROL	1 ROL	17,7 m <sup>2</sup>
97003941	MU104 MUSEO Textured Rag	ZD	1.270	15.850	285	1 ROL	1 ROL	20,1 m <sup>2</sup>
97003946	MU104 MUSEO Textured Rag	ZD	297	210	285	1 BX	25 SH	1,6 m <sup>2</sup>
97003942	MU104 MUSEO Textured Rag	ZD	483	330	285	1 BX	25 SH	4,0 m <sup>2</sup>
97003943	MU104 MUSEO Textured Rag	ZD	559	432	285	1 BX	25 SH	6,0 m <sup>2</sup>
97003944	MU104 MUSEO Textured Rag	ZD	914	610	285	1 BX	25 SH	13,9 m <sup>2</sup>
97003945	MU104 MUSEO Textured Rag	ZD	1.194	889	285	1 BX	25 SH	26,5 m <sup>2</sup>
97003927	Museo Sample Pack	ZD	279	216		1 BX	12 SH	0,7 m <sup>2</sup>

# 3 Canon Inkjet wasserbasierende Medien

## 3.10.5 IJM270 Digital Photo Baryta, Satin 270g

Das faserbasierende Papier bietet die typischen Charakteristika eines klassischen Baryt-Fotopapiers mit glatt-seidiger Oberfläche und ist durch die dreifache Beschichtung optimal geeignet für außergewöhnlich scharfe und kontrastreiche Drucke. Ideal verwendbar sowohl für Farb- als auch s/w-Reproduktionen mit einzigartiger Dichte in Ausstellungsqualität. Das IJM270 Photo Baryt ist 100% säurefrei und somit äußerst alterungsbeständig. Es bietet sowohl haptisch als auch optisch die klassische Anmutung eines traditionellen Silberhalogenid-Barytpapiers.

### Spezifikationen

Grammatur  $270 \pm 10 \text{ g/m}^2$   
Dicke  $360 \pm 10 \mu\text{m}$   
Opazität 99%  
Lebensdauer >50 Jahre



### Highlights

Glatt-seidiges Fine Art Papier

Artikelnr.	Bezeichnung	Rab.gr.	Breite (MM)	Länge (M)	g/m <sup>2</sup>	Bestellschritt	RL pro VE	Menge pro VE
97003901	IJM270 Photo Baryta Satin	ZD	432	15	270	1 ROL	1 ROL	6,5 m <sup>2</sup>
97003902	IJM270 Photo Baryta Satin	ZD	610	15	270	1 ROL	1 ROL	9,2 m <sup>2</sup>
97003903	IJM270 Photo Baryta Satin	ZD	1.118	15	270	1 ROL	1 ROL	16,8 m <sup>2</sup>
97003904	IJM270 Photo Baryta Satin	ZD	432	3	270	1 ROL	1 ROL	1,3 m <sup>2</sup>

## 3.10.6 IJM271 Digital Photo Baryta, Glossy 300g

Das faserbasierende Papier bietet die typischen Charakteristika eines klassischen Baryt-Fotopapiers mit glatt-glänzender Oberfläche und ist durch die dreifache Beschichtung optimal geeignet für außergewöhnlich scharfe und kontrastreiche Drucke. Ideal verwendbar sowohl für Farb- als auch s/w-Reproduktionen mit einzigartiger Dichte in Ausstellungsqualität. Das IJM271 Photo Baryt ist 100% säurefrei und somit äußerst alterungsbeständig. Es bietet sowohl haptisch als auch optisch die klassische Anmutung eines traditionellen Silberhalogenid-Barytpapiers.

### Spezifikationen

Grammatur  $300 \pm 10 \text{ g/m}^2$   
Dicke  $330 \pm 10 \mu\text{m}$   
Opazität 99%  
Lebensdauer >50 Jahre



### Highlights

Glatt-glänzendes Fine Art Papier

Artikelnr.	Bezeichnung	Rab.gr.	Breite (MM)	Länge (M)	g/m <sup>2</sup>	Bestellschritt	RL pro VE	Menge pro VE
97003912	IJM271 Photo Baryta Glossy	ZD	432	15	300	1 ROL	1 ROL	6,5 m <sup>2</sup>
97003911	IJM271 Photo Baryta Glossy	ZD	610	15	300	1 ROL	1 ROL	9,2 m <sup>2</sup>
97003913	IJM271 Photo Baryta Glossy	ZD	914	15	300	1 ROL	1 ROL	13,7 m <sup>2</sup>
97003914	IJM271 Photo Baryta Glossy	ZD	1.118	15	300	1 ROL	1 ROL	16,8 m <sup>2</sup>
97003916	IJM271 Photo Baryta Glossy	ZD	1.270	15	300	1 ROL	1 ROL	19,1 m <sup>2</sup>
97003915	IJM271 Photo Baryta Glossy	ZD	432	5	300	1 ROL	1 ROL	2,2 m <sup>2</sup>

# 3 Canon Inkjet wasserbasierende Medien

## 3.11 RollUps

Artikelnr.	Bezeichnung	Rab.gr.	Bestell-schritt
97003964	FIN850 Roll-Up Display 60 cm	NL	1 KIT
97003965	FIN851 Roll-Up Display 85 cm	NL	1 KIT
97003969	FIN852 Roll-Up Display Black 60 cm	NL	1 KIT
97003966	FIN851 Hanger Profile	NL	1 KIT
97003967	FIN851 Graphics holder	NL	1 KIT
97003968	FIN851 Graphics Roll	NL	1 KIT
97001838	QuickEasy Roll-up 85x200	N	1 ST
99900677	QuickEasy Roll-up 85x200 R1 Klemmleiste	N	1 ST
99900717	QuickEasy RollUp 0,6x2m	N	1 ST

## 3.12 Sprühlack



Der Print Guard UV-Schutzlack für Inkjetdrucke versiegelt Materialoberflächen. Er schützt Drucke vor Dreck, Wasser und Verschmieren.

Artikelnr.	Bezeichnung	Rab.gr.	Bestell-schritt
97003947	Print Guard 400 ml Spray 400 ML	NL	1 BX

## Allgemeine Geschäftsbedingungen (AGB) Imaging Supplies der Canon Deutschland GmbH (Canon)

### §1 Geltungsbereich

1. Nachstehende AGB gelten ausschließlich; abweichende oder ergänzende Bedingungen des Vertragspartners werden nicht Vertragsinhalt, es sei denn Canon hat deren Geltung ausdrücklich schriftlich oder elektronisch bestätigt. Die AGB gelten auch für alle künftigen Materialbestellungen und -abrufe durch den Vertragspartner.
2. Diese AGB gelten nur gegenüber Unternehmern, juristischen Personen des öffentlichen Rechts und öffentlich-rechtlichen Sondervermögen im Sinne des § 310 Abs. 1 BGB.

### §2 Vertragsschluss, Abrufbestätigung, Leistungsinhalt, Form

1. Die Angebote von Canon sind freibleibend, sofern sich aus den Umständen nichts anderes ergibt. Bestellungen gleich in welcher Form (z.B. schriftlich, telefonisch oder in Textform) des Vertragspartners (verstehen sich als Angebot des Vertragspartners, sofern nicht im Einzelfall erkennbar, etwa durch beiderseitige Unterzeichnung, der sofortige Vertragsschluss vereinbart wurde.
2. Canon kann ein solches Angebot gemäß Ziff. 1 binnen zwei Wochen mittels schriftlicher oder in Textform abgefasster Auftragsbestätigung oder durch Lieferung annehmen.
3. Materialbestellungen im Rahmen bestehender Verträge (Abrufe) werden von Canon binnen zwei Wochen geprüft und ggf. schriftlich bzw. in Textform bestätigt.
4. Der geschuldete Leistungsinhalt ergibt sich - soweit nichts Abweichendes vereinbart wurde - abschließend aus der schriftlichen bzw. in Textform abgefassten Auftragsbestätigung von Canon bzw. bei sofortigem Vertragsschluss (§2 Ziff.1) aus dem jeweiligen Materialschein sowie aus diesen Allgemeinen Geschäftsbedingungen.
5. Sämtliche Vereinbarungen sowie etwaige nachträgliche ergänzende oder abweichende Zusatzvereinbarungen bedürfen zu ihrer Wirksamkeit der Schriftform. Dies gilt auch für die Aufhebung dieses Schriftformerfordernisses. Für die Wahrung der Schriftform ist die Textform (E-Mail, Fax) ausreichend.

### §3 Zahlungsbedingungen, Aufrechnung, Zurückbehaltungsrecht

1. Preisangaben von Canon verstehen sich ohne etwaig anfallende Liefer- und Transportkosten (vgl. hierzu § 4 Ziff. 1) und zzgl. der jeweils gültigen gesetzlichen Umsatzsteuer. Bestellungen werden gemäß den im Zeitpunkt des Zugangs der Bestellung jeweils gültigen Preislisten von Canon ausgeführt.
2. Bei längerfristigen Preis-Mengenvereinbarungen ist Canon berechtigt, die Preise mit einer Ankündigungsfrist von einem Monat anzuheben. Im Falle einer Erhöhung von mehr als 5 % ist der Vertragspartner berechtigt, das Vertragsverhältnis mit einer Frist von zwei Wochen zum Ende der Ankündigungsfrist schriftlich zu kündigen.
3. Sofern der Vertragspartner Canon eine Einzugsermächtigung für das Lastschriftverfahren bzw. ein SEPA-Lastschriftmandat erteilt hat, wird er sein Kreditinstitut anweisen, die von Canon gezogenen Lastschriften einzulösen. Zudem ist er verpflichtet, zum Abbuchungszeitraum ausreichende Deckung auf seinem Konto bereit zu halten. Die Vorabinformation des Zahlenden, anhand der eine Belastung mittels SEPA-Lastschrift angekündigt wird, muss dem Vertragspartner bzw. Zahlenden mindestens 1 Tag vor Fälligkeit der Zahlung zugegangen sein.
4. Alle Leistungen von Canon sind ansonsten sofort zur Zahlung fällig. In Rechnungen ausgewiesene Zahlungsfristen gelten nicht als Fälligkeitsregelung.
5. Bei Zahlungsverzug ist Canon berechtigt, Verzugszinsen in Höhe von 8 % über dem Basiszinssatz zu fordern. Die Geltendmachung eines weiteren Schadens ist nicht ausgeschlossen.
6. Canon ist berechtigt, sämtliche ihr aus der Geschäftsverbindung obliegenden Leistungen zu verweigern oder nur noch gegen Vorauszahlung zu erbringen, solange der Vertragspartner mit seinen Zahlungsverpflichtungen in Verzug ist.
7. Zur Aufrechnung oder Zurückbehaltung ist der Vertragspartner nur berechtigt, wenn sein Gegenanspruch unbestritten oder rechtskräftig festgestellt ist.

### §4 Lieferungen, Termine, Verzug von Canon, Unsicherheitseinrede

1. Bestellungen ab einem Warenwert von mehr als € 185,00 (netto) werden frei Haus angeliefert. Für Bestellungen mit einem Warenwert zwischen € 60,00 und € 185,00 wird von Canon eine Logistikpauschale in Höhe von € 11,50 erhoben. Für Bestellungen mit einem Warenwert

unter € 60,00 beträgt die Logistikpauschale € 15,00. Bezogen auf das transportierte Gewicht berechnen wir eine anteilige Mautgebühr in Höhe von 0,0050 €/kg, mindestens aber € 0,05 pro Auftrag.

2. Canon ist zu Teillieferungen und -leistungen berechtigt. Etwaige Ansprüche des Vertragspartners wegen Leistungsstörungen werden hierdurch nicht berührt.
3. Liefer- und Leistungszeit ergeben sich aus der Auftragsbestätigung von Canon bzw. bei sofortigem Vertragsschluss (§ 2 Ziff. 1) aus dem Materialschein. Ist nichts Abweichendes vereinbart, handelt es sich bei angegebenen Terminen jeweils um „Circa-Fristen“.
4. Alle Leistungsverpflichtungen von Canon stehen unter dem Vorbehalt der rechtzeitigen Selbstbelieferung. Canon ist bei unverschuldeter nicht rechtzeitiger Selbstbelieferung und bei sonstigen von ihr nicht zu vertretenden Hindernissen, wie bspw. Streik, Aussperrung, Krieg, Ein- und Ausfuhrverboten, Energie- und Rohstoffmangel sowie behördlichen Maßnahmen, berechtigt, die Lieferung oder Leistung - ohne dass Verzug eintritt - um die Dauer der hierdurch verursachten Verhinderung angemessen hinauszuschieben.
5. Ist Canon verpflichtet vorzuleisten, kann die Leistung - ohne dass Verzug eintritt - verweigert werden, sofern nach Abschluss des Vertrages Umstände erkennbar werden, die den Schluss zulassen, dass der Vertragspartner seine Gegenleistung, insbesondere Zahlungsverpflichtung nicht erfüllen kann. In diesem Fall ist Canon berechtigt, eine angemessene Frist zu bestimmen, innerhalb welcher der Vertragspartner Zug um Zug gegen Erbringung der Leistung zu zahlen oder Sicherheit zu leisten hat. Nach erfolglosem Ablauf der Frist kann Canon vom Vertrag zurücktreten und Ersatz des entstandenen Schadens oder der vergeblichen Aufwendungen verlangen.
6. Bei einer von Canon zu vertretenden Verzögerung der Leistung ist der Vertragspartner berechtigt, nach angemessener Fristsetzung und deren erfolglosen Ablauf vom Vertrag zurückzutreten. Für Ersatzansprüche gegen Canon wegen Verzögerung der Leistung oder Nichterfüllung gilt § 8.

### §5 Eigentumsvorbehalt

1. Das Eigentum an veräußerten Sachen bleibt bis zur vollständigen Zahlung sämtlicher Forderungen von Canon aus der Geschäftsverbindung vorbehalten. Die Weiterveräußerung, Verpfändung, Sicherungsübereignung oder andere Verfügung über die veräußerte Sache durch den Vertragspartner ist, solange der Eigentumsvorbehalt besteht, unzulässig.
2. Der Vertragspartner ist verpflichtet, unter Eigentumsvorbehalt stehende Sachen pfleglich zu behandeln.
3. Über Beschädigungen, Pfändungen oder sonstige Eingriffe in die im Eigentum von Canon stehenden Sachen, hat der Vertragspartner Canon unverzüglich schriftlich zu informieren. Im Falle der Pfändung einer im Eigentum von Canon stehenden Sache hat der Vertragspartner sämtliche Kosten der Wiederbeschaffung einschließlich der Rechtsverfolgungskosten zu tragen, soweit diese bei dem Dritten nicht beigetragen werden können.
4. Der Vertragspartner kann eine Freigabe der Sicherheiten verlangen, soweit der realisierbare Wert der Sicherheiten die noch offenen Forderungen um mehr als 20 % übersteigt; die Auswahl der freizugebenden Sicherheiten steht Canon zu.

### §6 Nebenpflichten des Vertragspartners

1. Der Vertragspartner hat innerhalb seines Verantwortungsbereichs dafür Sorge zu tragen, dass Canon zu den angekündigten Terminen ungehindert leisten kann. Erkennbare Leistungshindernisse (Betriebsferien etc.) sind Canon mit angemessener Frist vorab schriftlich anzuzeigen.

### §7 Verjährung, Mängelrechte

1. Die Verjährungsfrist für Mängel beträgt - unter Berücksichtigung etwaig kürzerer Mindesthaltbarkeitsfristen - 12 Monate ab Ablieferung.
2. Offen erkennbare Mängel sind Canon zur Erhaltung der Mängelrechte innerhalb von 5 Werktagen nach Ablieferung, Überlassung oder Abnahme, verdeckte, innerhalb der Verjährungsfrist auftretende Mängel innerhalb von 5 Werktagen nach Entdeckung schriftlich anzuzeigen.
3. Die Verwendung von Recyclingkomponenten, deren Funktionsfähigkeit, technische Zuverlässigkeit und Lebensdauer der von Neuteilen entspricht, begründet keinen Mangel.
4. Tritt innerhalb der Gewährleistungsfrist ein Mangel auf, kann Canon nach ihrer Wahl innerhalb angemessener Frist Ersatz liefern oder den Mangel beseitigen. Schlägt die Ersatzlieferung oder Beseitigung innerhalb angemessener Frist fehl oder ist diese unzumutbar, ist der

# Allgemeine Geschäftsbedingungen

Vertragspartner berechtigt, den Kaufpreis zu mindern oder gemäß § 9 vom Vertrag zurückzutreten.

5. Erfolgte eine Mängelrüge zu Unrecht, ist Canon berechtigt, die ihr entstandenen Aufwendungen vom Vertragspartner ersetzt zu verlangen.
6. Bei einer nur unerheblichen Minderung der Tauglichkeit zum vertragsgemäßen Gebrauch bestehen keine Ansprüche wegen Mängeln der vertraglichen Leistung.
7. Die Mängelrechte sind ausgeschlossen, sofern ein Mangel auf dem unsachgemäßen Einsatz oder der Verwendung nach Ablauf des jeweiligen Haltbarkeitsdatums zurückzuführen ist.
8. Ersatzansprüche gegen Canon richten sich nach § 8.

## §8 Haftung von Canon

1. Eine Haftung von Canon, ihrer Organe, Mitarbeiter und Erfüllungsgehilfen – gleich aus welchem Rechtsgrund – besteht nur, wenn der Schaden 1a) durch schuldhaftes Verletzung einer vertragswesentlichen Pflicht (Kardinalpflicht) in einer das Erreichen des Vertragszwecks gefährdenden Weise verursacht worden oder 1b) auf grobe Fahrlässigkeit oder Vorsatz zurückzuführen ist.
2. Im Übrigen ist eine Haftung auf Schadensersatz – gleich aus welchem Rechtsgrund – ausgeschlossen.
3. Haftet Canon gem. Ziff. 1 a) für die Verletzung einer vertragswesentlichen Pflicht, ohne dass grobe Fahrlässigkeit oder Vorsatz vorliegen, so ist die Haftung auf denjenigen Schadensumfang begrenzt, mit dessen Entstehen Canon bei Vertragsschluss aufgrund der ihr zu diesem Zeitpunkt bekannten Umstände typischerweise rechnen musste.
4. Die Haftung für Datenverlust ist auf den Wiederherstellungsaufwand beschränkt, der bei regelmäßiger und gefahrensprechender Datensicherung eingetreten wäre.
5. Canon haftet nicht für mittelbare Schäden, Mangelfolgeschäden und entgangenen Gewinn.
6. Eine Inanspruchnahme von Canon wegen Übertragungsfehlern, Störungen der Kommunikationsnetze und technisch bedingten Ausfällen ist ausgeschlossen.
7. Die vorstehenden Haftungsbeschränkungen bzw. -ausschlüsse gelten nicht bei der schuldhaften Verletzung von Leben, Körper und Gesundheit, für Haftungsansprüche nach dem Produkthaftungsgesetz sowie im Falle einer vertraglich vereinbarten verschuldensunabhängigen Einstandspflicht.

## §9 Rücktritt des Vertragspartners

1. Im Falle einer von Canon zu vertretenden Pflichtverletzung – gleich welcher Art – ist der Vertragspartner nach Maßgabe der gesetzlichen Bestimmungen berechtigt, vom Vertrag zurückzutreten. Das Rücktrittsrecht ist ausgeschlossen, wenn Canon den zum Rücktritt berechtigenden Umstand nicht zu vertreten hat.
2. Betrifft die von Canon zu vertretende Pflichtverletzung eine Teilleistung, kann der Vertragspartner in den Fällen des Verzugs, der Schlechtleistung und der Unmöglichkeit vom gesamten Vertrag nur zurücktreten, wenn die übrige Leistung für ihn nicht von Interesse ist. Bei einer zu vertretenden Schlechtleistung kommt ein Rücktritt nicht in Betracht, wenn die Pflichtverletzung, insbesondere ein Mangel, unerheblich ist.
3. Das Rücktrittsrecht ist ausgeschlossen, wenn der Vertragspartner für den Verzug, die Schlechtleistung oder die Unmöglichkeit weit überwiegend verantwortlich ist und in den Fällen der Verletzung einer Nebenpflicht darauf beschränkt, dass dem Vertragspartner ein Festhalten am Vertrag nicht zugemutet werden kann.
4. Das Recht des Vertragspartners, im Falle der beiderseits nicht zu vertretenden teilweisen Unmöglichkeit nach Maßgabe der Ziff. 2 Satz 1 zurückzutreten, bleibt unberührt.

## §10 Abwicklung von Reklamationen und Retouren

1. Im Falle einer Reklamation (wegen mangelhafter Lieferung, Falschlieferrung oder verspäteter Lieferung) hat der Vertragspartner zunächst unverzüglich schriftlich oder telefonisch Kontakt mit Canon aufzunehmen und seine Ansprüche darzulegen. Sofern die geltend gemachten Ansprüche von Canon anerkannt werden, erhält der Vertragspartner ein Rücksendeformular und eine RMA-Nummer. Rücksendungen haben grundsätzlich an das europäische Zentrallager in Venlo (NL) zu erfolgen (gemäß nachfolgender Ziffer 2). Canon veranlasst – bei berechtigten Ansprüchen kostenfrei, ansonsten gegen Entgelt – die Abholung der Ware von der Lieferadresse, Abholungen können jedoch nur mit RMA-Nummer und vollständig ausgefülltem Rücksendeformular erfolgen. Die RMA-Nummer muss deutlich sichtbar außen auf der Verpackung der Rücksendung angebracht werden. Rücksendungen ohne RMA-Nummer werden von Canon nicht angenommen.
2. Rücksendungen haben grundsätzlich – es sei denn, es wird eine abweichende Vereinbarung getroffen – an folgende Adresse zu erfolgen:

Canon BV (Océ Technologies BV)  
Tjalkkade 12, Gate 42  
Industrial area Number  
5834 Venlo Niederlande

3. Sofern Canon aufgrund einer einzelvertraglicher Vereinbarung eine Rücknahme der Ware aus Kulanzgründen akzeptiert, hat die Rücksendung an die in obiger Ziffer 2 genannte Adresse auf Kosten und auf Gefahr des Vertragspartners zu erfolgen, sofern nicht Canon gegen Entgelt bereit ist, die Abholung / Rücksendung zu veranlassen. Die Pflichten des Vertragspartners zur Verwendung der RMA-Nummer und in Bezug auf das vollständig ausgefüllte Rücksendeformular sind einzuhalten.
4. Es werden nur vollständige und unversehrte Verpackungseinheiten akzeptiert.

## §11 Datenschutz

Die Vertragspartner verpflichten sich, sämtliche ihnen im Rahmen der Geschäftsverbindung zugänglich werdenden Informationen und Daten, die als vertraulich bezeichnet oder aufgrund sonstiger Umstände als vertraulich, insbesondere als Geschäfts- oder Betriebsgeheimnisse, erkennbar sind, unbefristet geheim zu halten und – soweit nicht zur Erreichung des Vertragszwecks geboten – weder aufzuzeichnen noch an Dritte weiterzugeben oder in irgendeiner Weise zu verwerten. Mitarbeiter sowie eingeschaltete Dritte sind in diesem Sinne zu verpflichten.

## §12 Gerichtsstand

Gerichtsstand für alle Streitigkeiten aus der Geschäftsverbindung ist Krefeld. Das beiderseitige Recht, den Vertragspartner an seinem allgemeinen Gerichtsstand in Anspruch zu nehmen, bleibt unberührt.

Stand: 1. Januar 2014





Bestellung per Telefon:  
**0800 623 72 74 37**

Bestellung im Papiershop:  
**canon.de/papier**



Bestellung per E-Mail:  
**papier@canon.de**

# Canon

**Canon Deutschland GmbH**

---

Geschäftsbereich Imaging Supplies  
Europark Fichtenhain A 10  
D-47807 Krefeld

Tel.: +49 2151 345 0  
Fax: +49 2151 345 61 499

E-Mail: [papier@canon.de](mailto:papier@canon.de)  
Internet: [canon.de/papier](http://canon.de/papier)