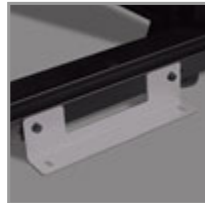


SmartRack 45-HE-Rackgehäuse mit geringer Tiefe und Türen und Seitenwänden

MODELL-NR: SR45UBSD



Beschreibung

Aufgrund seiner geringen Tiefe ist das SR45UBSD ein idealer Schrank für Audio-/Videogeräte mit geringer Tiefe, kleinere Geräteinstallationen oder Bereiche mit begrenzter Bodenfläche. Im Gehäuse werden 1360,8 kg schwere Standard-19-Zoll-Rackgeräte in 45-HE untergebracht. Seine vorderen und hinteren vertikalen Schienenpaare haben quadratische Montagelöcher, die in Viertelzoll-Schritten von 4 bis 27 Zoll einstellbar sind. Die Einstellung erfolgt schnell, und ein übersichtlicher Tiefenindex gewährleistet eine konsistente Schienenplatzierung, ohne dass zeitraubende Messungen erforderlich sind. Jeder Rackplatz innerhalb des Gehäuses ist zur besseren Übersicht nummeriert.

Zwei der verstellbaren vertikalen Montageschienen unterstützen werkzeuglose 0-HE-Knopfmontage von bis zu vier kompatiblen PDUs und Kabelmanagern. Diese Funktion erleichtert das Verlegen von Kabeln zu Rackgeräten und reduziert das Kabelgewirr.

Mit seinen verschließbaren, wendbaren, abnehmbaren vorderen und hinteren Türen und den verschließbaren, abnehmbaren Seitenverkleidungen bietet das SR45UBSD ultimative Gerätesicherheit. Die Seitenwände sind halb so groß, um den Aus- und Einbau zu erleichtern. Durch die geteilte Rücktür kann das Gehäuse näher an einer Wand platziert werden. Das SR45UBSD erfüllt alle Anforderungen zur Einhaltung des PCI DSS.

Die obere Platte des SR45UBSD ist belüftet, um warme Luft aus dem Gehäuse zu entfernen und kalte Luft durch Konvektion anzusaugen. Die obere Platte enthält Anschlüsse für die Kabelführung und kann ohne Werkzeug schnell entfernt werden. Um den Kabelzugang zu erleichtern, ist das SR45UBSD nach unten offen.

Alle Komponenten des SR45UBSD sind mit dem Gehäuserahmen geerdet. Für den Anschluss an den Erdungsanschluss des Standorts sind vordere und hintere Erdungspunkte mit Gewinde vorgesehen. Die

Highlights

- Ideal für A/V-Geräte mit geringer Tiefe oder Standorte mit begrenztem Platz
- 825 mm Tiefe (mit Einbautiefenschritten von 10 bis 68 cm und einer Standardbreite von 600 mm)
- Lieferung erfolgt komplett montiert
- Tragfähigkeit 1360,8 kg stationär/1020,6 kg rollend
- Verschließbare, abnehmbare, wendbare Vorder- und Rücktüren; verschließbare, abnehmbare Seitenwände, gleichschließend mit Türen
- Vorinstallierte Rollen und Nivellierfüße
- Erfüllt alle Gehäuseanforderungen zur Einhaltung des PCI DSS (Payment Card Industry Data Security Standard)

Paket Beinhaltet

- SR45UBSD Rackgehäuse
- (4) Seitenwände
- (4) Seitenwandverschlüsse
- (2) Tür- und Seitenwandschlüssel
- (50) M6-Schrauben
- (50) M6-Käfigmuttern
- (50) M6-Unterlegscheiben
- Bedienungsanleitung

abnehmbaren Vorder- und Hintertüren verfügen über schnell lösbare Erdungskabel.

Um den Einsatz zu vereinfachen, wird das SR45UBSD mit vorinstallierten Rollen geliefert, mit denen es leicht an die gewünschte Stelle geschoben und durch Einstellen der vorinstallierten Nivellierer arretiert werden kann. Hinweis: Die Rollen sind für kleinere Positionsanpassungen vorgesehen und nicht für das Bewegen des Gehäuses über große Entfernungen ausgelegt.

Das SR45UBSD wird mit einer 5-Jahres-Produktgarantie geliefert. Als Teil der SmartRack-Familie ist das SR45UBSD mit dem umfangreichen Serverschrank-Zubehörsortiment von Tripp Lite kompatibel, so dass Sie Ihre Lösung an jede Anforderung anpassen können.

Eigenschaften

- Das niedrige Gehäuse eignet sich perfekt für Audio-/Videogeräte mit geringer Tiefe, kleinere Geräteinstallationen oder Bereiche mit begrenzter Bodenfläche.
- Wird für einen schnellen Einsatz komplett montiert geliefert und rollt auf vorinstallierten Rollen an die gewünschte Stelle, sodass das Gehäuse vorkonfiguriert und zum endgültigen Installationsort gerollt werden kann. Rollen sind abnehmbar.
- Die vorderen und hinteren Sätze von Gerätebefestigungsschienen lassen sich in 1/4-Zoll-Schritten einstellen. Die Einstellung ist schnell und bequem. Der leicht einsehbare Tiefenindex gewährleistet eine konsistente Schienenplatzierung, ohne dass zeitaufwändige Messungen erforderlich sind.
- Werkzeuglose Zubehör-Montageschienen (2 Schienen pro Gehäuse) enthalten Steckplätze für die schnelle Installation von kompatiblen PDUs und vertikalen Kabelmanagern. Die Montageschlitze sind in einem Industriestandardmuster angeordnet, das mit einer Vielzahl von Zubehörteilen kompatibel ist. Jede Schiene kann zwei vertikale PDUs oder Kabelmanager nebeneinander aufnehmen (vier Elemente pro Gehäuse).
- Das Gehäuse enthält 50 Stück M6-Käfigmuttern und 50 Stück M6-Schrauben
- Strukturierte Pulverbeschichtung für hohe Widerstandsfähigkeit gegen Umwelteinflüsse wie z. B. den Einsatz in Lagerhäusern.
- Massive Belüftungskapazität von vorne nach hinten. mehr als 65 % offener Raum im Türperforationsmuster erfüllt oder übertrifft die Anforderungen der Serverhersteller.
- Maximale nutzbare Innentiefe von 68,5 cm (vordere bis hintere Schiene).
- Gewichtseinstufungen von 1360,8 kg stationär und 1020,6 kg rollend.
- Vordertür ist verschließbar, wendbar und abnehmbar.
- Die hinteren Türen sind verschließbar und wendbar. Das geteilte Design der Rücktür reduziert den Platzbedarf für den Serviceeingang und ermöglicht es, das Gehäuse näher an einer Wand zu platzieren.
- Die abschließbaren, abnehmbaren Seitenwände sind von „halber Größe“, um sie kleiner und leichter zu machen, was die Installation und Wartung erleichtert. Zwei Seitenwände pro Seite (insgesamt 4 Platten). Die Seitenwände schließen an der Vorder- und Hintertür gleich ab.
- Eingebaute Anreihlaschen ermöglichen die sichere Kombination von Gehäusen in Reihen. Die Breite von Mitte-zu-Mitte kann auf 600 Millimeter eingestellt werden, um den Standardfliesen für Rechenzentren zu entsprechen.
- Die Nivellierfüße sind ausziehbar, so dass das Gehäuse auch auf unebenen Böden aufgestellt werden kann. Die Nivellierfüße sind abnehmbar.
- Praktisches Erdungssystem. Alle Komponenten sind mit dem Gehäuserahmen geerdet, der mehrere Anschlüsse für die Anlagenerde enthält. Die vorderen und hinteren Türen sind mit schnell lösbaren Erdungskabeln ausgestattet.
- Offener Boden für Kabelzugang.
- Die obere Platte hat großzügige Kabelzugangslöcher. Die Platte kann in Sekundenschnelle ohne Werkzeug entfernt werden, ohne dass die Kabel vorher abgeklemmt werden müssen.
- Die mitgelieferten Stabilisierungshalterungen werden für den Versand verwendet und können an der Unterseite des Gehäuserahmens an der Innen- oder Außenseite des Racks wieder angebracht werden.

- Kompatibilität mit Zubehör zur Luftstromoptimierung sowie mit Kabelmanagement-Zubehör.
- Erfüllt alle Gehäuseanforderungen zur Einhaltung des PCI DSS (Payment Card Industry Data Security Standard).

Spezifikationen

ÜBERBLICK	
UPC-Code	037332174895
Gerätekompatibilität	Patchpanel; Netzwerk-Switch; USV
Serverschrank-Typ	Gehäuse
PHYSIKALISCH	
Farbe	Schwarz
Werksseitig voreingestellte Racktiefe (Zoll)	19.25
Werksseitig voreingestellte Racktiefe (cm)	48.9
Werksseitig voreingestellte Serverschranktiefe (mm)	489
Maximale Gerätetiefe (cm)	68.58
Maximale Gerätetiefe (Zoll)	27
Maximale Gerätetiefe (mm)	686
Minimale Gerätetiefe (cm)	10.16
Minimale Gerätetiefe (Zoll)	4
Minimale Gerätetiefe (mm)	102
Höhe des Racks	45-HE
Versandmaße (HBT / cm)	229.87 x 66.04 x 86.36
Versandmaße (HBT / Zoll)	90.50 x 26.00 x 34.00
Versandgewicht (kg)	127.91
Versandgewicht (lbs.)	282.00
Abmessungen der Einheit (HBT / Zoll)	83.75 x 23.63 x 32.48
Abmessungen der Einheit (HBT / cm)	212.725 x 60.02 x 82.5
Gewicht der Einheit (lbs.)	232
Gewicht der Einheit (kg)	105.23
Gewichtskapazität – Rollen (kg)	1,021
Gewichtskapazität – Rollen (lbs.)	2250



Gewichtskapazität – stationär (kg)	1,361
Gewichtskapazität – stationär (lbs.)	3000
Serverschrankschranktiefe	Flach
Anzahl der vertikalen Montageschienen	4
FEATURES & SPECIFICATIONS	
Erdungsklemme	Rahmen für vordere und hintere Tür
Integriertes Kabelmanagement	Ja
KONFORMANZ MIT STANDARDS	
Zertifizierungen	UL60950; RoHS, CE; IP20-Schutzklasse
Genehmigungen	EIA/ECA-310-E
GARANTIE	
Produktgaranzzeitraum (weltweit)	5 Jahre eingeschränkte Garantie

© 2021 Tripp Lite. All rights reserved. All product and company names are trademarks or registered trademarks of their respective holders. Use of them does not imply any affiliation with or endorsement by them. Tripp Lite has a policy of continuous improvement. Specifications are subject to change without notice.

Tripp Lite uses primary and third-party agencies to test its products for compliance with standards. See a list of Tripp Lite's testing agencies:

<https://www.tripplite.com/products/product-certification-agencies>