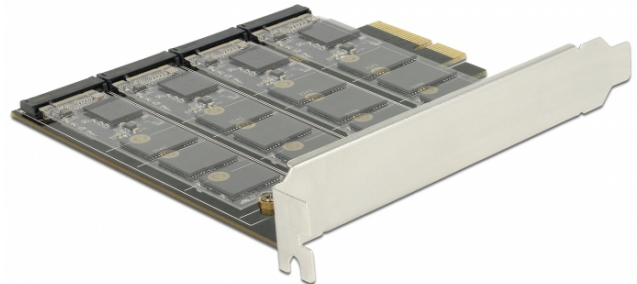


Delock PCI Express Karte > 4 x intern M.2 Key B mit RAID

Kurzbeschreibung

Diese PCI Express Karte von Delock erweitert den PC um vier M.2 Slots. An die Karte können bis zu vier M.2 SATA Module im 2280, 2260, 2242, 2230 Format angeschlossen werden. Bei der Verwendung von mehr als einer SSD besteht die Möglichkeit, verschiedene RAID Level zu nutzen.


M.2 RAID
 function


Spezifikation

- Anschlüsse:
intern:
4 x 67 Pin M.2 Key B Slot
1 x PCI Express x4
- Chipsatz: Marvell 88SE9230
- Schnittstelle: SATA
- Unterstützt M.2 Module im Format 2280, 2260, 2242 und 2230 mit Key B oder Key B+M auf SATA Basis
- Maximale Höhe der Komponenten auf dem Modul: 1,5 mm, Verwendung von zweiseitig bestückten Modulen möglich
- Datentransferrate bis zu 6 Gb/s
- Unterstützt RAID 0, 1, 10

Artikel-Nr. 89888

EAN: 4043619898886

Ursprungsland: China

Verpackung: Box



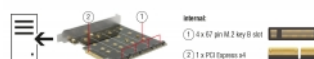
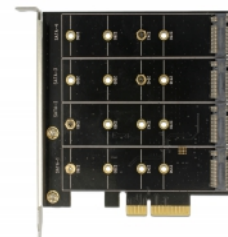
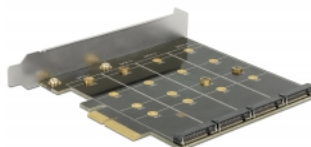
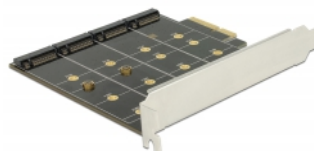
Systemvoraussetzungen

- Windows 8.1/8.1-64/10/10-64, ab Linux Kernel 2.6
- PC mit einem freien PCI Express x4 / x8 / x16 / x32 Steckplatz

Packungsinhalt

- PCI Express Karte
- Treiber CD
- Bedienungsanleitung

Abbildungen



Allgemein

Unterstütztes Betriebssystem:	Windows 8.1 32-Bit Windows 8.1 64-Bit Windows 10 32-Bit Windows 10 64-Bit ab Linux Kernel 2.6.x ab Linux Kernel 4.1
Slot:	SATA
Unterstütztes Modul:	M.2 Module im Format 2280, 2260, 2242 und 2230 mit Key B oder Key B+M auf SATA Basis
Maximale Höhe der Komponenten auf dem Modul:	1,5 mm, Verwendung von zweiseitig bestückten Modulen möglich

Schnittstelle

Intern:	1 x PCI Express x4 4 x 67 Pin M.2 Key B Slot
---------	---

Technische Eigenschaften

Chipsatz:	Marvell 88SE9230
Datentransferrate:	6 Gb/s
RAID Funktion:	10 0 1

Physikalische Eigenschaften

Slotblende:	Standard
-------------	----------