

# Delock PCI Express x8 / x16 Karte zu 4 x intern NVMe M.2 Key M

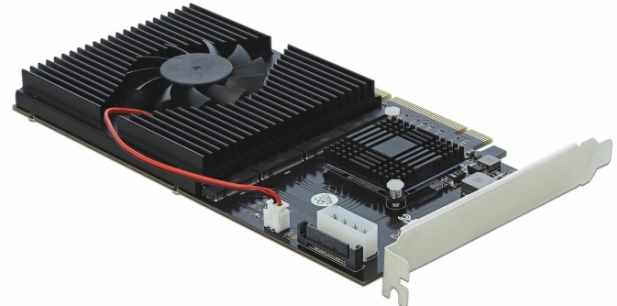
## Kurzbeschreibung

Diese PCI Express Karte von Delock erweitert den PC um **vier M.2 Slots**. An diese können bis zu vier M.2 SSDs im 22110, 2280, 2260 und 2242 Format angeschlossen werden. Mit Hilfe des **großen Kühlkörpers** und des Lüfters, wird eine ausreichende Kühlung der M.2 Module gewährleistet.

### Delock M.2 PCIe Karte für Gaming und Server

Besonders im Gaming und Server Bereich ist diese Karte ideal geeignet, um das vorhandene System um vier schnelle M.2 NVMe Slots zu erweitern. Alle Slots können **gleichzeitig genutzt werden**.

**M.2 NVMe**



## Spezifikation

- Anschlüsse:  
intern:  
1 x PCI Express x8 / x16, V3.0  
4 x 67 Pin M.2 Key M Slot  
1 x SATA 15 Pin Stromanschluss  
1 x Molex 4 Pin Stromanschluss  
1 x 2 Pin Pfostenstecker für Lüfter
- Chipsatz: Asmedia ASM2824
- Schnittstelle: PCIe
- Unterstützt M.2 Module im Format 22110, 2280, 2260 und 2242 mit Key M oder Key B+M auf PCIe Basis
- Maximale Höhe der Komponenten auf dem Modul: 1,5 mm, Verwendung von zweiseitig bestückten Modulen möglich
- 4 x LED Anzeige
- Datenferrate bis zu 32 Gbps
- Unterstützt NVM Express (NVMe)
- Bootfähig, ab UEFI Version 2.3.1
- Unterstützt S.M.A.R.T.

## Systemvoraussetzungen

- Linux Kernel 3.18.37 oder höher
- Windows 7/7-64/8.1/8.1-64/10/10-64
- PC mit einem freien PCI Express x16 / x32 Steckplatz

## Packungsinhalt

- PCI Express Karte
- Schraubendreher
- M.2 Befestigungsmaterial
- Kühlkörper mit Lüfter
- 2 x Wärmepad
- Bedienungsanleitung

Artikel-Nr. 90409

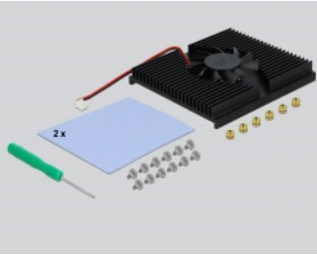
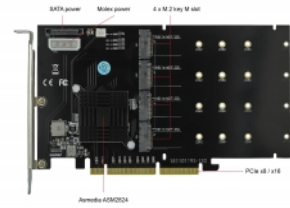
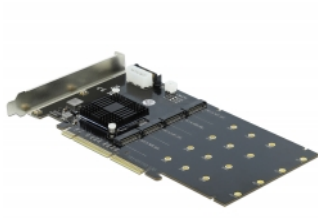
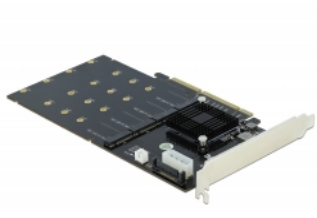
EAN: 4043619904099

Ursprungsland: China

Verpackung: White Box



Abbildungen



**Allgemein**

Funktion:	Bootfähig, ab UEFI 2.3.1
Unterstütztes Betriebssystem:	Windows 7 32-Bit Windows 7 64-Bit Windows 8.1 32-Bit Windows 8.1 64-Bit Windows 10 32-Bit Windows 10 64-Bit Linux Kernel 3.18.37 oder höher
Slot:	PCIe
Unterstütztes Modul:	M.2 Module im Format 22110, 2280, 2260 und 2242 mit Key M oder Key B+M auf PCIe Basis
Maximale Höhe der Komponenten auf dem Modul:	1,5 mm, Verwendung von zweiseitig bestückten Modulen möglich

**Schnittstelle**

Intern:	1 x SATA 15 Pin Stromanschluss 4 x 67 Pin M.2 Key M Slot 1 x PCI Express x16, V3.0 1 x PCI Express x8, V3.0 1 x 2 Pin Pfostenstecker für Lüfter 1 x Molex 4 Pin Stromanschluss
---------	---

**Technische Eigenschaften**

Chipsatz:	Asmedia ASM2824
-----------	-----------------

**Physikalische Eigenschaften**

Slotblende:	Standard
-------------	----------